

Gamma MICROCAD 

MICROCAD



3
ANNI

GARANZIA

Mini sagomatore da interno.
Dotato di un adattatore per binario 1 accensione 12V.
Dotato di 4 alette sagomatrici.
Inclinazione : 100°.
Azimut : 350°.
Testa rotante (360°).
Portafiltro integrato.



DESIGN
PRODUZIONE

Caratteristiche tecniche

Sorgente luminosa	LED
Potenza led	6 W
Angolo d'apertura	10° a 20° - 25° a 35° - 35° a 50°
Temperatura colore (Step Macadam SDCM2)	3 000 K - 4 000 K
Flusso luminoso Led	630 lm - 692 lm
IRC (Ra)	98 98
R9	> 90
Tenuta del flusso luminoso L80B10	60 000 ore operative
Dimming / Controllo	Potenziometro integrato (on board) Su Binario : Casambi / DALI / DMX Passivo
Raffreddamento	Corpo: alluminio - acciaio verniciato
Materiali	0,550 kg (versione 10°/20°)
Peso	Anodizzazione Nera - Finitura Bianca RAL 9010
Finitura	Altri colori Ral su richiesta

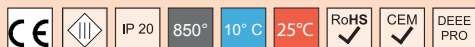


Galleria DIOR - Parigi - Lighting Designer Lumière ACL -
@Alexis Coussement

Dimming/Controllo sul sagomatore



Dimming/Controllo sul binario



SPX Lighting - Uffici : 10 rue des Marronniers 94 240 L'Hay-Les-Roses - Francia - Tel : +33 (0) 1 82 33 02 80
Sito di produzione : Zac des Coinchettes 36 100 Issoudun - Francia.

www.spx-lighting.com

Tutti i diritti riservati. Qualsiasi riproduzione, anche parziale, è vietata senza il consenso scritto da SPX Lighting. Le informazioni contenute in questo documento non sono contrattualmente vincolanti per SPX Lighting. Nonostante l'attenzione che SPX Lighting ha prestato all'accuratezza e alla precisione delle informazioni, SPX Lighting non può essere ritenuta responsabile per eventuali informazioni inesatte. SPX Lighting si riserva il diritto di modificare le informazioni in qualsiasi momento senza preavviso. Nessuna responsabilità è accettata da SPX Lighting per le conseguenze dell'uso di questo documento. Ciò non implica alcun trasferimento di diritti di proprietà intellettuale.

Data di pubblicazione MAGGIO 2023.

VERSIONE 23B



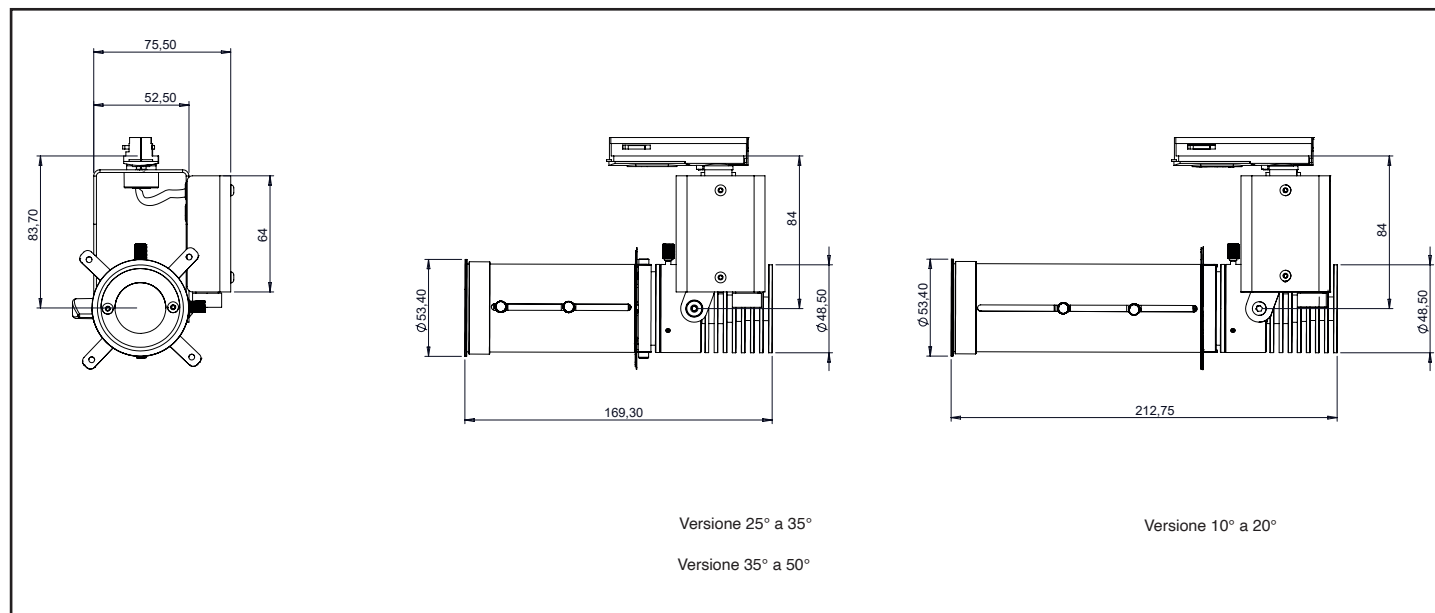
Gamma MICROCAD

MICROCAD

Fissazione



Adattatore binario 1 accensione



Accessori binario

Connettore Alimentazione d'estremità
destra /sinistra

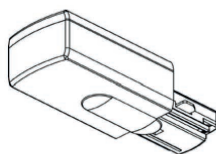


Fig 1

Tappo di chiusura
per binario

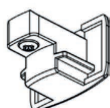


Fig 2

Connettore
par binario

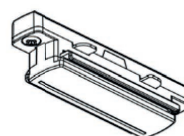


Fig 3

Connettore orientabile
per binario

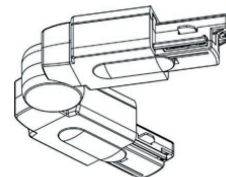


Fig 4

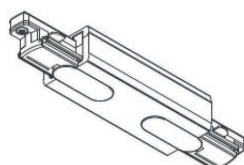


Fig 5

Connettore Alimentazione
centrale



SPX Lighting - Uffici : 10 rue des Marronniers 94 240 L'Hay-Les-Roses - Francia - Tel : +33 (0) 1 82 33 02 80
Sito di produzione : Zac des Coinchettes 36 100 Issoudun - Francia.

www.spx-lighting.com

Tutti i diritti riservati. Qualsiasi riproduzione, anche parziale, è vietata senza il consenso scritto da SPX Lighting. Le informazioni contenute in questo documento non sono contrattualmente vincolanti per SPX Lighting. Nonostante l'attenzione che SPX Lighting ha prestato all'accuratezza e alla precisione delle informazioni, SPX Lighting non può essere ritenuta responsabile per eventuali informazioni inesatte. SPX Lighting si riserva il diritto di modificare le informazioni in qualsiasi momento senza preavviso. Nessuna responsabilità è accettata da SPX Lighting per le conseguenze dell'uso di questo documento. Ciò non implica alcun trasferimento di diritti di proprietà intellettuale.

Data di pubblicazione MAGGIO 2023.

VERSIONE 23B



MICROCAD

Colorimetria

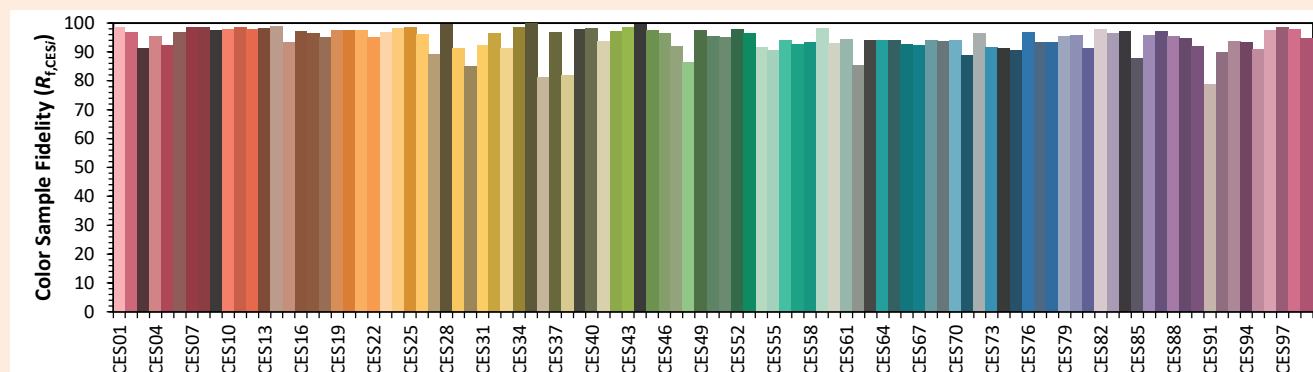
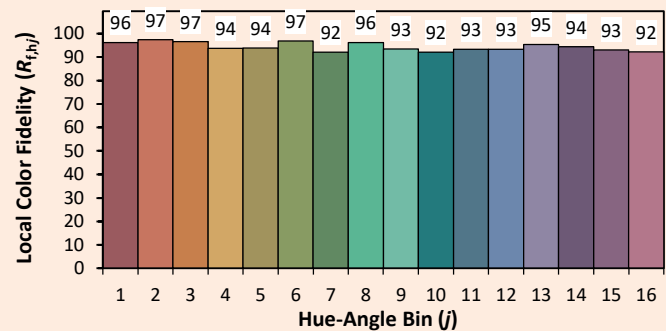
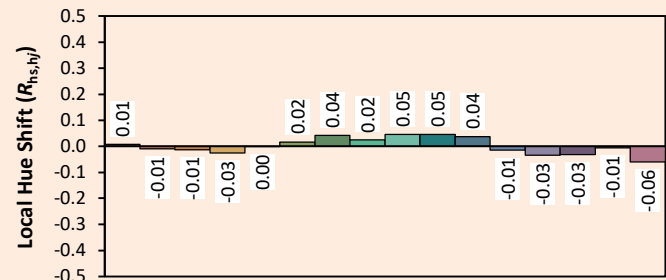
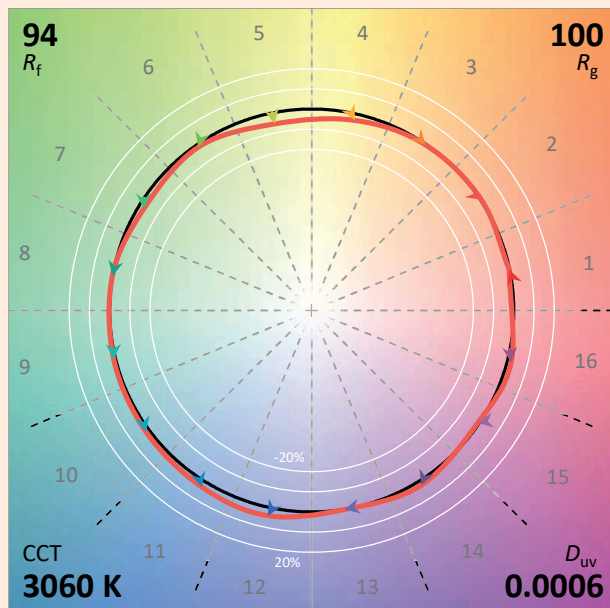
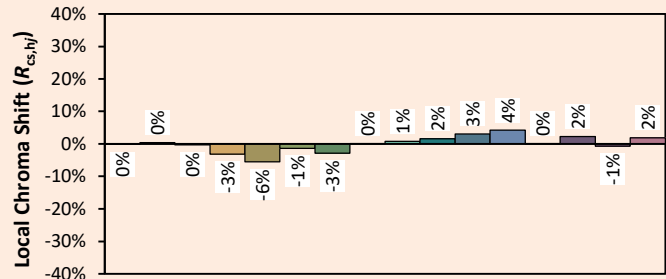
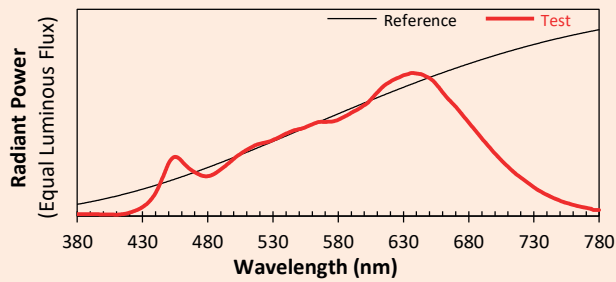


Source: COB 3000K

Date: 22/07/2022

Manufacturer: SPX LIGHTING

Model: MICROCAD 3000K



Notes:

Valori forniti solo a titolo informativo, che possono variare intorno al valore standard.

x **0.4336**
 y **0.4044**
 u' **0.2483**
 v' **0.5210**

CIE 13.3-1995
(CRI)

R_a 98
 R_g 99



SPX Lighting - Uffici : 10 rue des Marronniers 94 240 L'Hay-Les-Roses - Francia - Tel : +33 (0) 1 82 33 02 80
 Sito di produzione : Zac des Coinchettes 36 100 Issoudun - Francia.

www.spx-lighting.com

Tutti i diritti riservati. Qualsiasi riproduzione, anche parziale, è vietata senza il consenso scritto da SPX Lighting. Le informazioni contenute in questo documento non sono contrattualmente vincolanti per SPX Lighting. Nonostante l'attenzione che SPX Lighting ha prestato all'accuratezza e alla precisione delle informazioni, SPX Lighting non può essere ritenuta responsabile per eventuali informazioni inesatte. SPX Lighting si riserva il diritto di modificare le informazioni in qualsiasi momento senza preavviso. Nessuna responsabilità è accettata da SPX Lighting per le conseguenze dell'uso di questo documento. Ciò non implica alcun trasferimento di diritti di proprietà intellettuale.

Data di pubblicazione MAGGIO 2023.

VERSIONE 23B



MICROCAD

Colorimetria

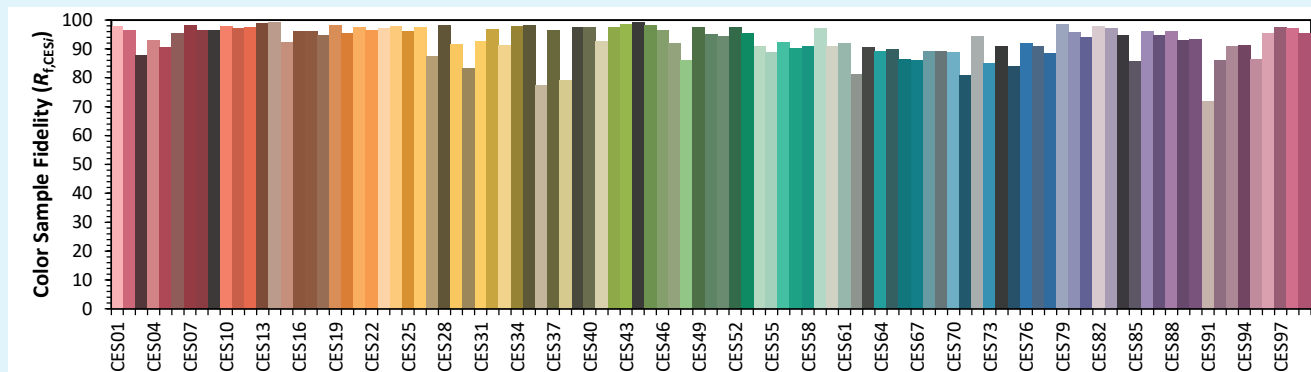
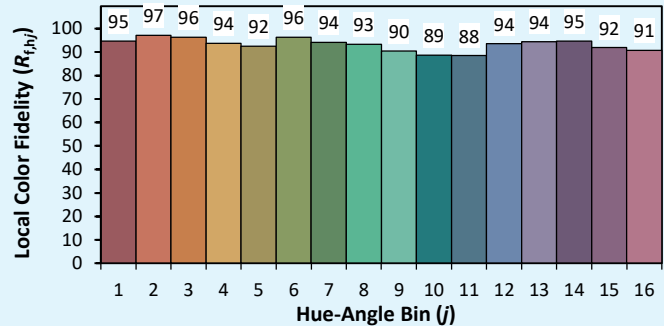
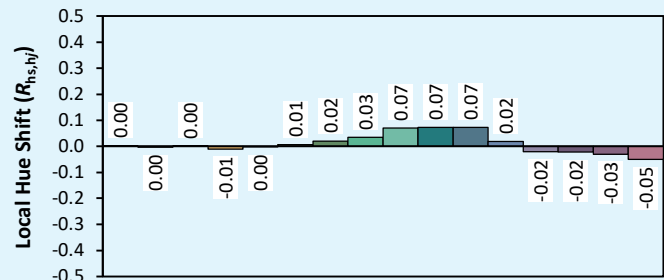
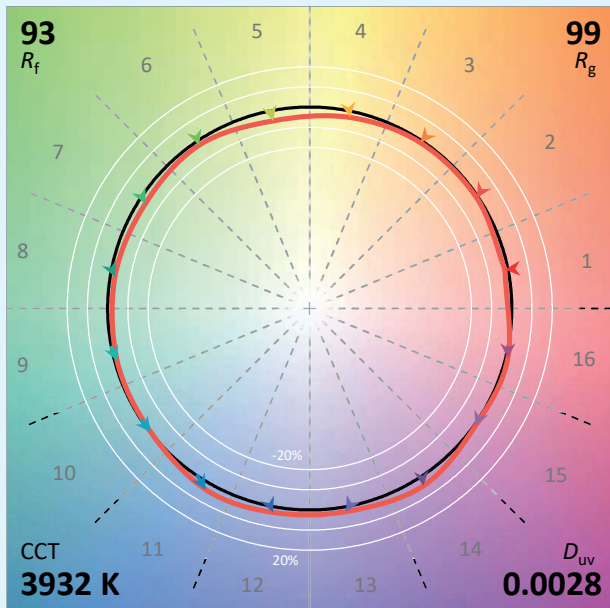
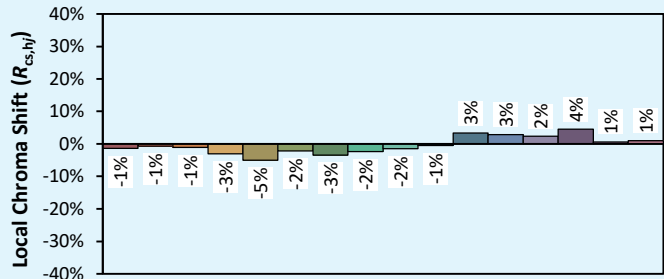
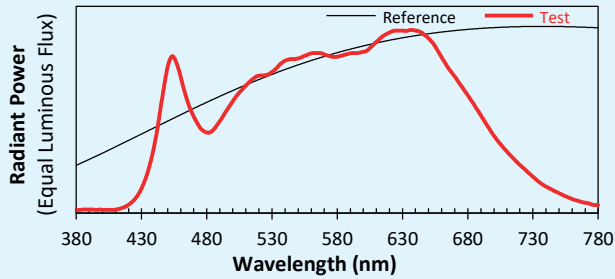


Source: COB 4000K

Date: 22/07/2022

Manufacturer: SPX LIGHTING

Model: MICROCAD 4000K



Notes:

Valori forniti solo a titolo informativo, che possono variare intorno al valore standard.

x 0.3856
y 0.3860
u' 0.2248
v' 0.5063

CIE 13.3-1995 (CRI)

R_a 97
R_g 91



SPX Lighting - Uffici : 10 rue des Marronniers 94 240 L'Hay-Les-Roses - Francia - Tel : +33 (0) 1 82 33 02 80
Sito di produzione : Zac des Coinchettes 36 100 Issoudun - Francia.

www.spx-lighting.com

Tutti i diritti riservati. Qualsiasi riproduzione, anche parziale, è vietata senza il consenso scritto da SPX Lighting. Le informazioni contenute in questo documento non sono contrattualmente vincolanti per SPX Lighting. Nonostante l'attenzione che SPX Lighting ha prestato all'accuratezza e alla precisione delle informazioni, SPX Lighting non può essere ritenuta responsabile per eventuali informazioni inesatte. SPX Lighting si riserva il diritto di modificare le informazioni in qualsiasi momento senza preavviso. Nessuna responsabilità è accettata da SPX Lighting per le conseguenze dell'uso di questo documento. Ciò non implica alcun trasferimento di diritti di proprietà intellettuale.

Data di pubblicazione MAGGIO 2023.

VERSIONE 23B



Gamma MICROCAD

MICROCAD

Riferimenti Prodotto



Consumazione	Tensione	Fissazione	Controllo	Zoom	Temperatura di colore	Finitura Nera	Finitura Bianca
8W	12Vdc	Adattatore Binario 1 accensione Nordic 12Vdc	Potenziometro	35° a 50°	Bianco Caldo	CAI00010	CAI00012
8W	12Vdc	Adattatore Binario 1 accensione Nordic 12Vdc	Potenziometro	35° a 50°	Bianco Neutro	CAI00011	CAI00013
8W	12Vdc	Adattatore Binario 1 accensione Nordic 12Vdc	Potenziometro	25° a 35°	Bianco Caldo	CAI00014	CAI00016
8W	12Vdc	Adattatore Binario 1 accensione Nordic 12Vdc	Potenziometro	25° a 35°	Bianco Neutro	CAI00015	CAI00017
8W	12Vdc	Adattatore Binario 1 accensione Nordic 12Vdc	Potenziometro	10° a 20°	Bianco Caldo	CAI00018	CAI00020
8W	12Vdc	Adattatore Binario 1 accensione Nordic 12Vdc	Potenziometro	10° a 20°	Bianco Neutro	CAI00019	CAI00021

Riferimenti alimentatore

Per 6 Microcad	ALI 00129
Per 16 Microcad	ALI 00132

Caduta di tensione massima di 1,5 V attraverso un MICROCAD.

Riferimenti accessori

Binario Nero di 1m - 12V	ACC00086
Binario Nero di 2m - 12V	ACC00087
Binario Nero di 3m - 12V	ACC00088
Connettore Alimentazione d'estremità destra (Fig 1) - 12V	ACC00089
Connettore Alimentazione d'estremità sinistra (Fig 1) - 12 V	ACC00357
Tappo di chiusura per binario (Fig 2)	GB 41 - 2
Connettore per binario (giunzione elettrica) (Fig 3)	GB 21 - 2
Connettore orientabile per binario (Fig 4)	GB 24 - 2
Connettore Alimentazione centrale (Fig 5) - 12V	ACC00193



SPX Lighting - Uffici : 10 rue des Marronniers 94 240 L'Hay-Les-Roses - Francia - Tel : +33 (0) 1 82 33 02 80
Sito di produzione : Zac des Coinchettes 36 100 Issoudun - Francia.

www.spx-lighting.com

Tutti i diritti riservati. Qualsiasi riproduzione, anche parziale, è vietata senza il consenso scritto da SPX Lighting. Le informazioni contenute in questo documento non sono contrattualmente vincolanti per SPX Lighting. Nonostante l'attenzione che SPX Lighting ha prestato all'accuratezza e alla precisione delle informazioni, SPX Lighting non può essere ritenuta responsabile per eventuali informazioni inesatte. SPX Lighting si riserva il diritto di modificare le informazioni in qualsiasi momento senza preavviso. Nessuna responsabilità è accettata da SPX Lighting per le conseguenze dell'uso di questo documento. Ciò non implica alcun trasferimento di diritti di proprietà intellettuale.

Data di pubblicazione MAGGIO 2023.

VERSIONE 23B

