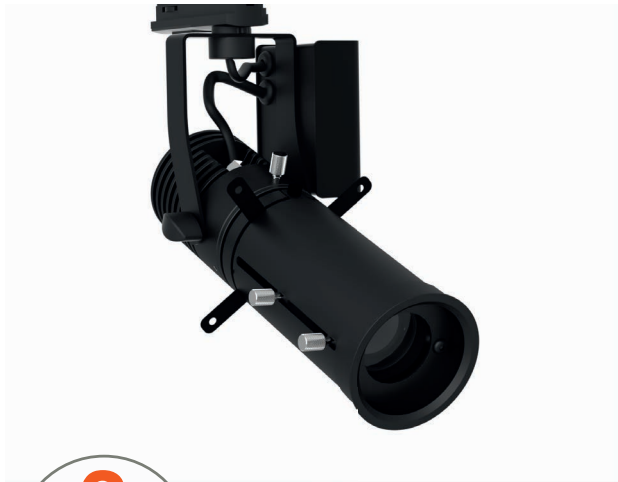


MICROCAD Reihe



MICROCAD



Mini Konturenstrahler für den Innenraum
Mit einer 1 - Phasen Stromschienenadapter 12V.
ausgestattet.
Vierfachblendenschieber
Schwenkbarkeit : 100°
Azimut : 350°
Drehbarer Strahlerkopf (360°).
Integrierter filterhalter.

3
JAHRE
GARANTIE



**MANUFACTURING
DESIGN**

Technische Daten

| | |
|-------------------------------------|---|
| Lichtquelle | LED |
| LED-Leistung | 6 W |
| Ausstrahlungswinkel | 10°bis 20° - 25° bis 35° - 35° bis 50° |
| Farbtemperatur (Step Macadam SDCM2) | 3 000 K - 4 000 K |
| LED-Lichtstrom | 630 lm - 692 lm |
| CRI (Ra) | 98 98 |
| R9 | > 90 |
| Lebensdauer L80B10 | 60 000 Stdn. |
| Steuerung | Dimmer am Spot Auf Schiene: Casambi / DALI / DMX |
| Kühlungssystem | Passiv |
| Material | Gehäuse: Aluminium – aus lackiertem Stahl |
| Gewicht | 0,550 kg (Adapter 10°/20°) |
| Ausführung | Eloxiertes Aluminium schwarz Ausführung weiß RAL9010 – andere RAL - Farbe nach Anfrage |

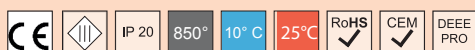


Dior Galerie-Paris- Lichtdesigner: ACL- @Alexis Coussement

Am Spot



Am Schienen



SPX Lighting - Produktionsstandort (Hauptsitz) : Zac des Coinchettes 36 100 ISSOUDUN - Frankreich - Tel : 02.54.03.02.86
Büros : 10 rue des Marronniers 94 240 l'Hay Les Roses - Frankreich - Kontakt : +33 01 82 33 02 80 - contact@spx-lighting.com
www.spx-lighting.com

Alle Rechte vorbehalten. Jede Vervielfältigung, auch auszugsweise, ist ohne vorherige schriftliche Genehmigung von SPX Lighting untersagt. Die in diesem Dokument enthaltenen Informationen sind nicht vertraglich bindend für SPX Lighting. Trotz der Sorgfalt, die SPX Lighting verwendet hat, um die Richtigkeit und Genauigkeit der Informationen zu gewährleisten, kann SPX Lighting nicht im Falle ungenauer Informationen haftbar gemacht werden. SPX Lighting behält sich das Recht vor, die Informationen jederzeit ohne vorherige Ankündigung zu ändern. SPX Lighting übernimmt keine Verantwortung für die Folgen der Verwendung dieses Dokuments. Dies bedeutet keine Übertragung von Rechten an geistigem Eigentum.
Veröffentlichungsdatum MAI 2023.

AUSFÜHRUNG 23B



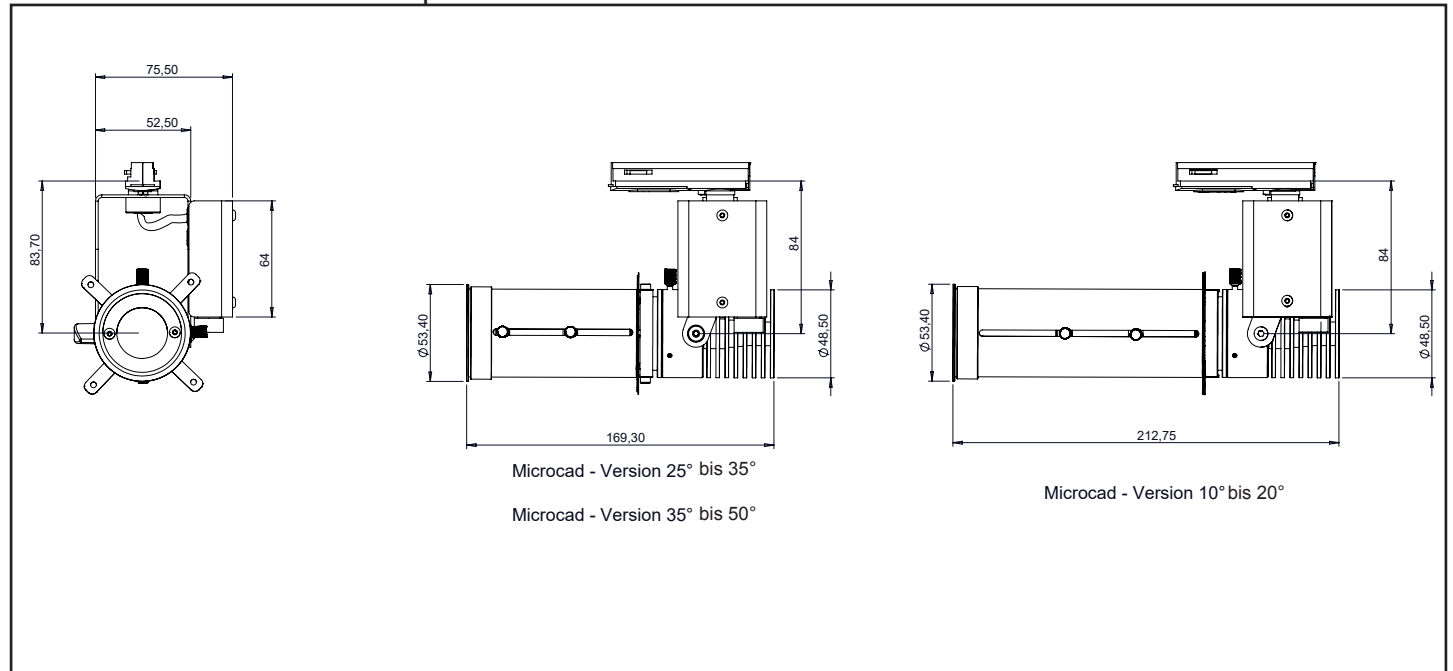
MICROCAD Reihe

MICROCAD

Befestigung



1-Phasen Stromschienenadapter



Zubehör

Endeinspeiser erde rechts / links

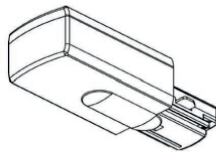


Fig 1

Endkappe

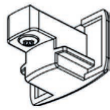


Fig 2

Längsverbinder

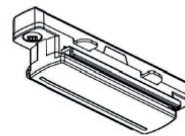


Fig 3

Flexverbinder

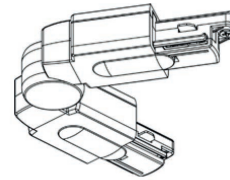


Fig 4

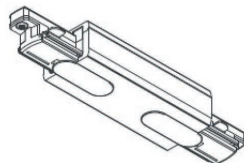


Fig 5

Mittleinspeiser



SPX Lighting - Produktionsstandort (Hauptsitz) : Zac des Coinchettes 36 100 ISSOUDUN - Frankreich - Tel : 02.54.03.02.86
Büros : 10 rue des Marronniers 94 240 l'Hay Les Roses - Frankreich - Kontakt : +33 01 82 33 02 80 - contact@spx-lighting.com

www.spx-lighting.com

Alle Rechte vorbehalten. Jede Vervielfältigung, auch auszugsweise, ist ohne vorherige schriftliche Genehmigung von SPX Lighting untersagt. Die in diesem Dokument enthaltenen Informationen sind nicht vertraglich bindend für SPX Lighting. Trotz der Sorgfalt, die SPX Lighting verwendet hat, um die Richtigkeit und Genauigkeit der Informationen zu gewährleisten, kann SPX Lighting nicht im Falle ungenauer Informationen haftbar gemacht werden. SPX Lighting behält sich das Recht vor, die Informationen jederzeit ohne vorherige Ankündigung zu ändern. SPX Lighting übernimmt keine Verantwortung für die Folgen der Verwendung dieses Dokuments. Dies bedeutet keine Übertragung von Rechten an geistigem Eigentum.

Veröffentlichungsdatum MAI 2023.

AUSFÜHRUNG 23B



MICROCAD

Kolorimetrie

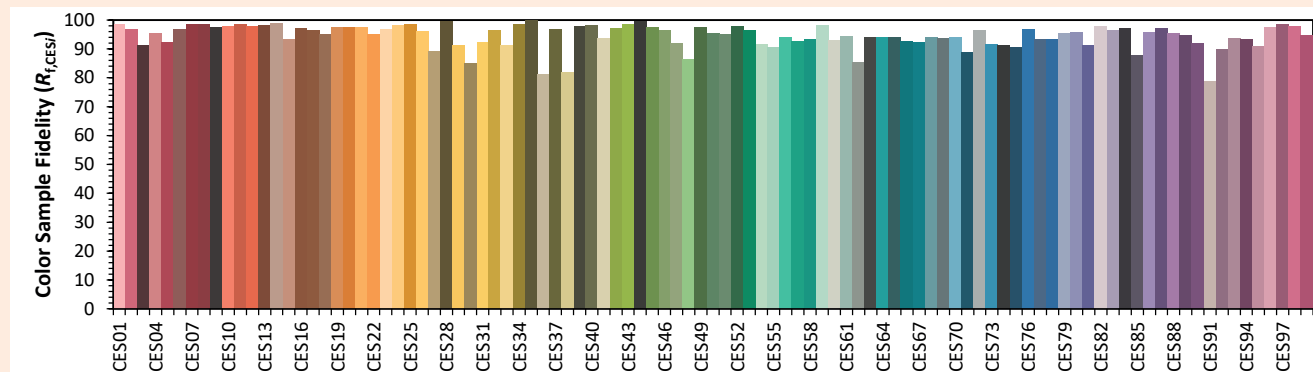
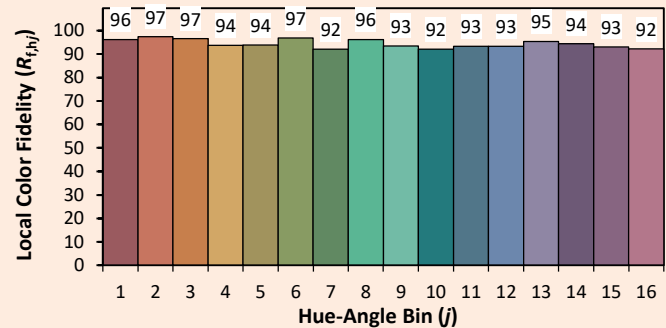
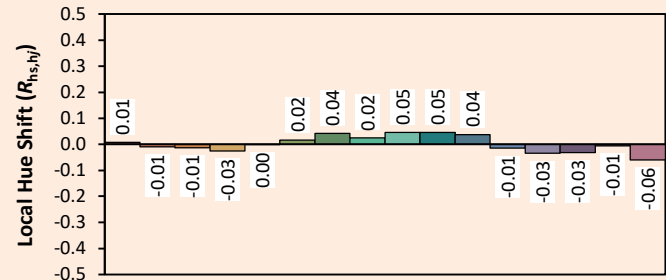
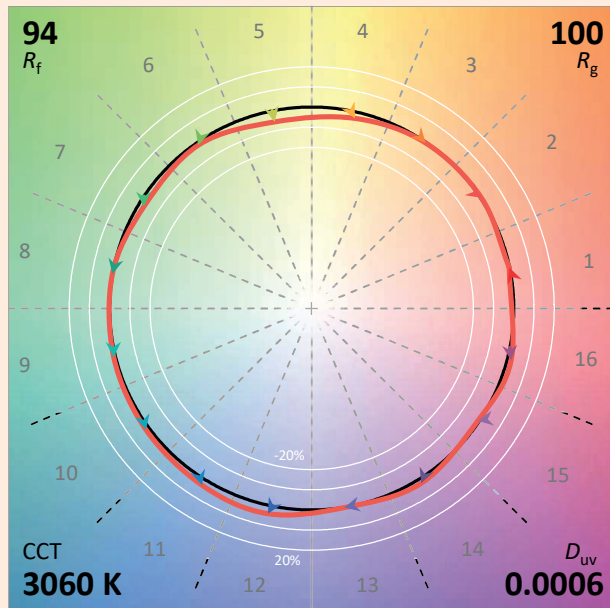
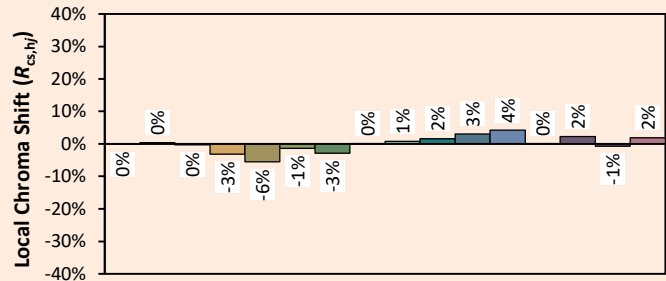
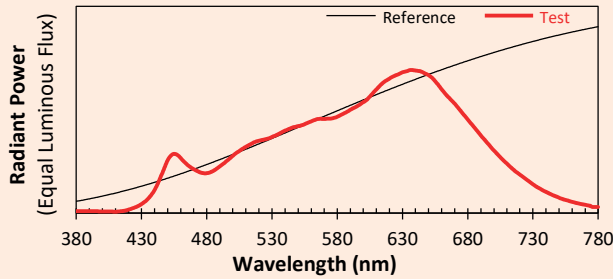


Source: COB 3000K

Date: 22/07/2022

Manufacturer: SPX LIGHTING

Model: MICROCAD 3000K



Notes:

Diese Werte sind Richtwerte und können um den typischen Wert herum variieren.

x 0.4336
y 0.4044
u' 0.2483
v' 0.5210

CIE 13.3-1995
(CRI)

R_a 98
R_g 99



SPX Lighting - Produktionsstandort (Hauptsitz) : Zac des Coinchettes 36 100 ISSOUDUN - Frankreich - Tel : 02.54.03.02.86
Büros : 10 rue des Marronniers 94 240 l'Hay Les Roses - Frankreich - Kontakt : +33 01 82 33 02 80 - contact@spx-lighting.com

www.spx-lighting.com

Alle Rechte vorbehalten. Jede Vervielfältigung, auch auszugsweise, ist ohne vorherige schriftliche Genehmigung von SPX Lighting untersagt. Die in diesem Dokument enthaltenen Informationen sind nicht vertraglich bindend für SPX Lighting. Trotz der Sorgfalt, die SPX Lighting verwendet hat, um die Richtigkeit und Genauigkeit der Informationen zu gewährleisten, kann SPX Lighting nicht im Falle ungenauer Informationen haftbar gemacht werden. SPX Lighting behält sich das Recht vor, die Informationen jederzeit ohne vorherige Ankündigung zu ändern. SPX Lighting übernimmt keine Verantwortung für die Folgen der Verwendung dieses Dokuments. Dies bedeutet keine Übertragung von Rechten an geistigem Eigentum.

Veröffentlichungsdatum MAI 2023.
AUSFÜHRUNG 23B



MICROCAD

Kolorimetrie

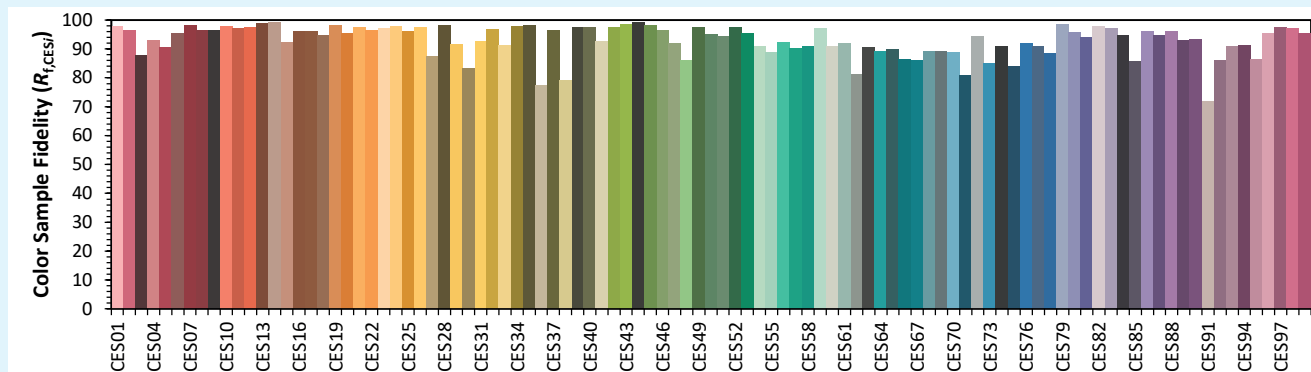
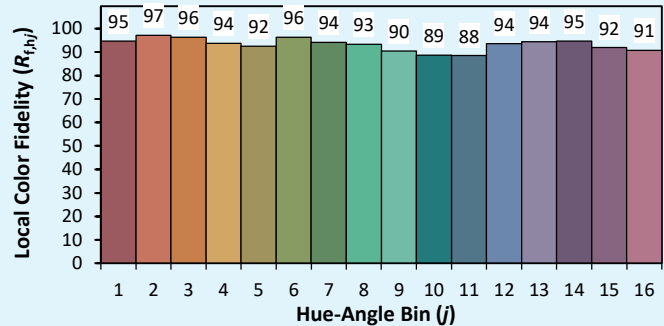
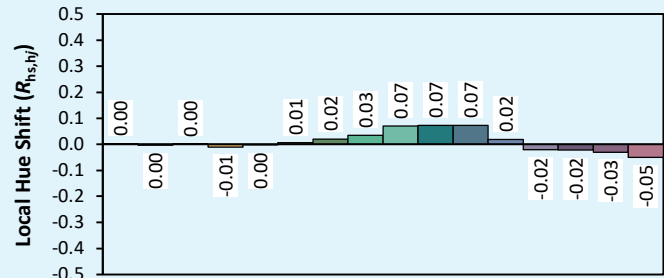
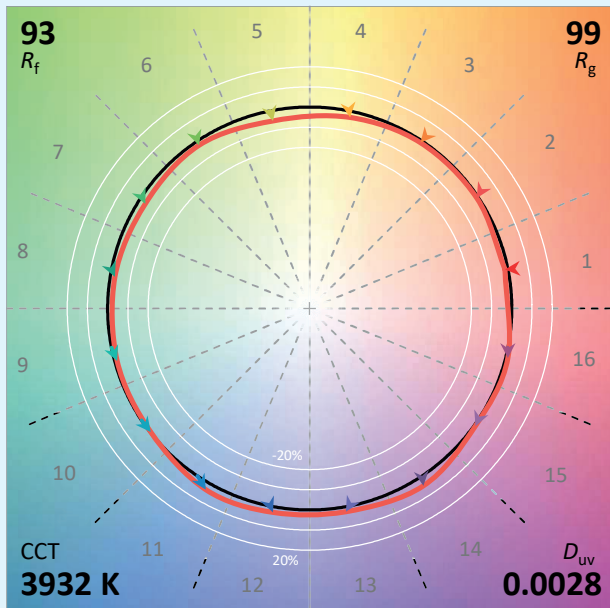
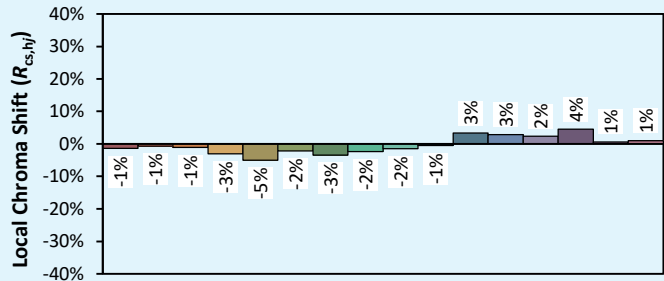
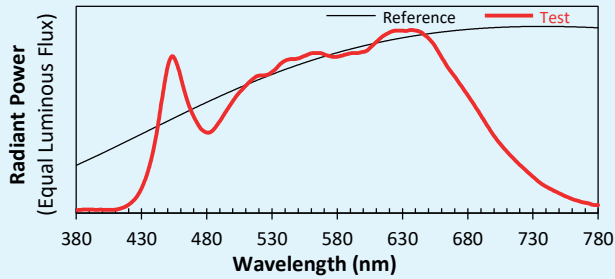


Source: COB 4000K

Manufacturer: SPX LIGHTING

Date: 22/07/2022

Model: MICROCAD 4000K



Notes:

Diese Werte sind Richtwerte und können um den typischen Wert herum variieren.

x 0.3856
y 0.3860
u' 0.2248
v' 0.5063

CIE 13.3-1995
(CRI)

R_a 97
R_g 91



SPX Lighting - Produktionsstandort (Hauptsitz) : Zac des Coinchettes 36 100 ISSOUDUN - Frankreich - Tel : 02.54.03.02.86
Büros : 10 rue des Marronniers 94 240 l'Hay Les Roses - Frankreich - Kontakt : +33 01 82 33 02 80 - contact@spx-lighting.com

www.spx-lighting.com

Alle Rechte vorbehalten. Jede Vervielfältigung, auch auszugsweise, ist ohne vorherige schriftliche Genehmigung von SPX Lighting untersagt. Die in diesem Dokument enthaltenen Informationen sind nicht vertraglich bindend für SPX Lighting. Trotz der Sorgfalt, die SPX Lighting verwendet hat, um die Richtigkeit und Genauigkeit der Informationen zu gewährleisten, kann SPX Lighting nicht im Falle ungenauer Informationen haftbar gemacht werden. SPX Lighting behält sich das Recht vor, die Informationen jederzeit ohne vorherige Ankündigung zu ändern. SPX Lighting übernimmt keine Verantwortung für die Folgen der Verwendung dieses Dokuments. Dies bedeutet keine Übertragung von Rechten an geistigem Eigentum.

Veröffentlichungsdatum MAI 2023.

AUSFÜHRUNG 23B



MICROCAD

Produkt-Referenzen



| Leistungsverbrauch | Spannung | Befestigungssystem | Steuerung | Zoom | Farbtemperatur | Schwarze Ausführung | Weißer Ausführung |
|--------------------|----------|--------------------------------------|-----------|-------------|----------------|---------------------|-------------------|
| 8W | 12Vdc | 1-Phasen Stromschienenadapter Nordic | Dimmer | 35° bis 50° | Warm-weiß | CAI00010 | CAI00012 |
| 8W | 12Vdc | 1-Phasen Stromschienenadapter Nordic | Dimmer | 35° bis 50° | Neutralweiß | CAI00011 | CAI00013 |
| 8W | 12Vdc | 1-Phasen Stromschienenadapter Nordic | Dimmer | 25° bis 50° | Warm-weiß | CAI00014 | CAI00016 |
| 8W | 12Vdc | 1-Phasen Stromschienenadapter Nordic | Dimmer | 25° bis 50° | Neutralweiß | CAI00015 | CAI00017 |
| 8W | 12Vdc | 1-Phasen Stromschienenadapter Nordic | Dimmer | 10° bis 20° | Warm-weiß | CAI00018 | CAI00020 |
| 8W | 12Vdc | 1-Phasen Stromschienenadapter Nordic | Dimmer | 10° bis 20° | Neutralweiß | CAI00019 | CAI00021 |

Versorgung-Referenzen

| | |
|------------------|-----------|
| Für 6 Microcads | ALI 00129 |
| Für 16 Microcads | ALI 00132 |

Max. Spannungsabfall: 3,5Va für ein Microcad

Zubehör-Referenzen

| | |
|---|----------|
| Schiene 1 Meter schwarz - 12V | ACC00086 |
| Schiene 2 Meter schwarz - 12V | ACC00087 |
| Schiene 3 Meter schwarz - 12V | ACC00088 |
| Endeinspeiser, Erde rechts (Fig 1) - 12 V | ACC00089 |
| Endeinspeiser, Erde links (Fig 1) - 12 V | ACC00357 |
| Endkappe (Fig 2) | GB 41 -2 |
| Längsverbinder (elektrische Verbindung) (Fig 3) | GB 21 -2 |
| Flexverbinder (Fig 4) | GB 24-2 |
| Mitteinspeiser (Fig 5) - 12 V | ACC00193 |



SPX Lighting - Produktionsstandort (Hauptsitz) : Zac des Coinchettes 36 100 ISSOUDUN - Frankreich - Tel : 02.54.03.02.86
 Büros : 10 rue des Marronniers 94 240 l'Hay Les Roses - Frankreich - Kontakt : +33 01 82 33 02 80 - contact@spx-lighting.com

www.spx-lighting.com

Alle Rechte vorbehalten. Jede Vervielfältigung, auch auszugsweise, ist ohne vorherige schriftliche Genehmigung von SPX Lighting untersagt. Die in diesem Dokument enthaltenen Informationen sind nicht vertraglich bindend für SPX Lighting. Trotz der Sorgfalt, die SPX Lighting verwendet hat, um die Richtigkeit und Genauigkeit der Informationen zu gewährleisten, kann SPX Lighting nicht im Falle ungenauer Informationen haftbar gemacht werden. SPX Lighting behält sich das Recht vor, die Informationen jederzeit ohne vorherige Ankündigung zu ändern. SPX Lighting übernimmt keine Verantwortung für die Folgen der Verwendung dieses Dokuments. Dies bedeutet keine Übertragung von Rechten an geistigem Eigentum.

Veröffentlichungsdatum MAI 2023.

AUSFÜHRUNG 23B

