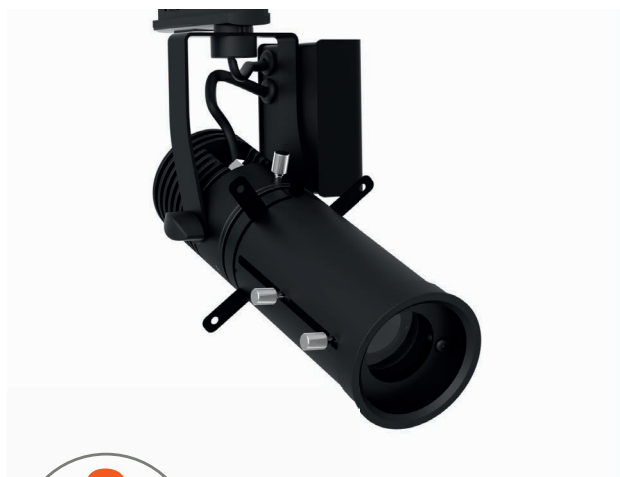


Gama MICROCAD



MICROCAD 230



Micro projetor de enquadramento.
Equipado com um adaptador para trilho 3 fases.
Corte por 4 lâminas.
Inclinação : 100°.
Azimute : 350°.
Cabeça rotativa (360°).
Porta Filtro integrado

3

ANOS

GARANTIA



PRODUÇÃO
DESIGN

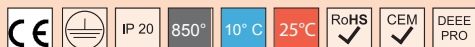
Características técnicas

Fonte luminosa	LED
Potência LED	6 W
Ângulo de abertura projetor de enquadramento	10° a 20° - 25° a 35° - 35° a 50°
Temperatura de cor (Step Macadam SDCM2)	3 000 K - 4 000 K
Fluxo Luminoso Led	630 lm - 692 lm
IRC	98 98
R9	> 90
Manutenção do fluxo luminoso L80B10	60 000 horário de funcionamento
Diminuição da intensidade da luz	Potenciômetro sobre spot
Refrigeração	Passivo
Matérias	Corpo : alumínio - aço pintado
Peso	0,550 kg (versão 10°/20°)
Acabamento	Anodização preta Tinta branca RAL 9010 e RAL a pedido



Galeria DIOR – Paris – Designer Lighting - @Alexis Coussement

Sobre spot



SPX Lighting Local de produção (escritório principal) Zac des Coinchettes 36 100 ISSOUDUN - França - Tlm : 02 54 03 02 86
Escritórios comerciais 10 rue des Marronniers 94 240 L'Hay Les Roses - França
Contactos ao +33 01 82 33 02 80 - contact@spx-lighting.com - www.spx-lighting.com

Todos direitos reservados. Nenhuma parte deste documento pode ser reproduzida sem autorização prévia por escrito da SPX Lighting. A informação contida neste documento não é vinculativa para a SPX Lighting. Embora a SPX Lighting tenha tomado todo o cuidado razoável para assegurar a exactidão da informação aqui contida, a SPX Lighting não pode ser responsabilizada por qualquer informação inexacta. A SPX Lighting reserva-se o direito de alterar a informação em qualquer altura sem aviso prévio. A SPX Lighting não aceita qualquer responsabilidade pelas consequências da utilização deste documento. Este documento não implica qualquer transferência de direitos de propriedade intelectual.
Data de publicação MAIO 2023

Versão 23B



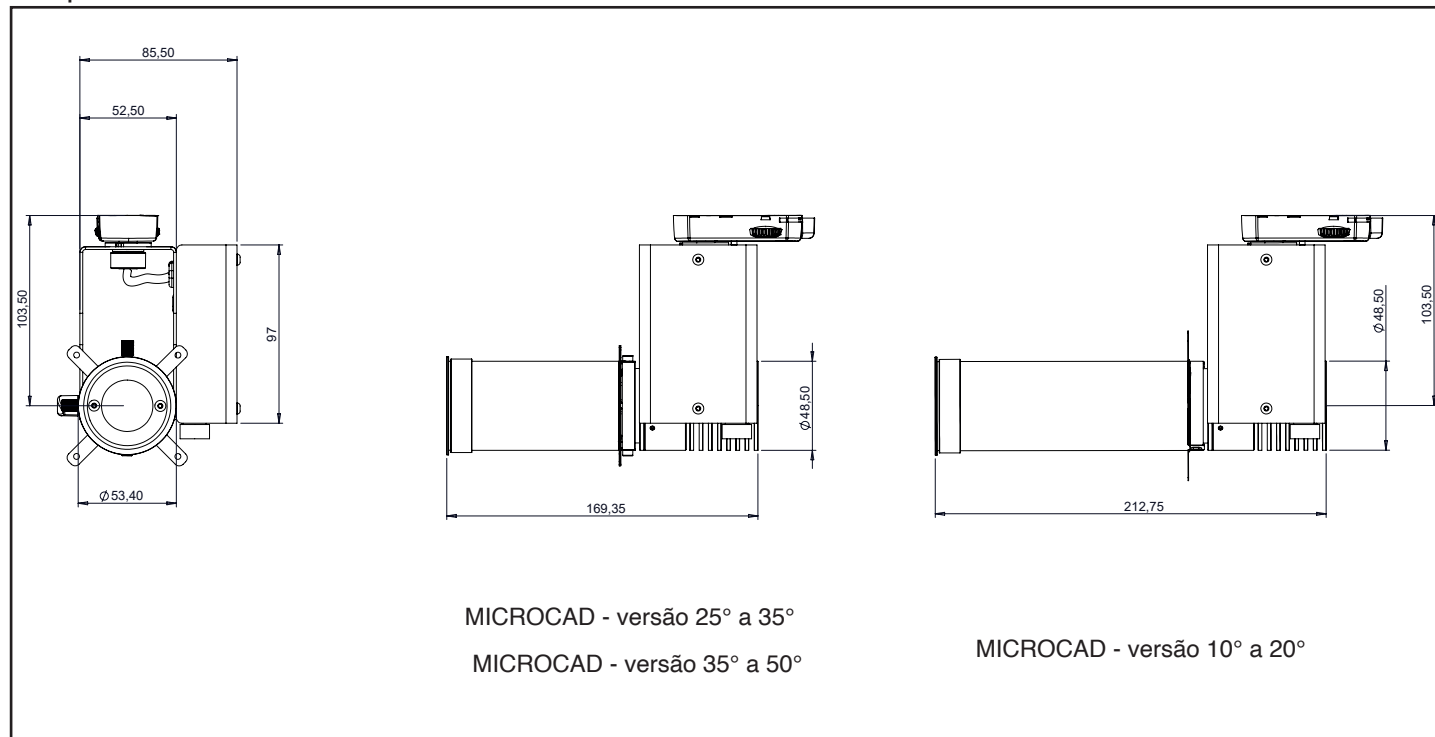
Gama MICROCAD

MICROCAD 230

Fixações



Adaptador Trilho 3 fases



SPX Lighting Local de produção (escritório principal) Zac des Coinchettes 36 100 ISSOUDUN - França - Tlm : 02 54 03 02 86
Escritórios comerciais 10 rue des Marronniers 94 240 L'Hay Les Roses - França
Contactos ao +33 01 82 33 02 80 - contact@spx-lighting.com - www.spx-lighting.com

Todos direitos reservados. Nenhuma parte deste documento pode ser reproduzida sem autorização prévia por escrito da SPX Lighting. A informação contida neste documento não é vinculativa para a SPX Lighting. Embora a SPX Lighting tenha tomado todo o cuidado razoável para assegurar a exactidão da informação aqui contida, a SPX Lighting não pode ser responsabilizada por qualquer informação inexacta. A SPX Lighting reserva-se o direito de alterar a informação em qualquer altura sem aviso prévio. A SPX Lighting não aceita qualquer responsabilidade pelas consequências da utilização deste documento. Este documento não implica qualquer transferência de direitos de propriedade intelectual.

Data de publicação MAIO 2023

Versão 23B



MICROCAD 230

Colorimétrica

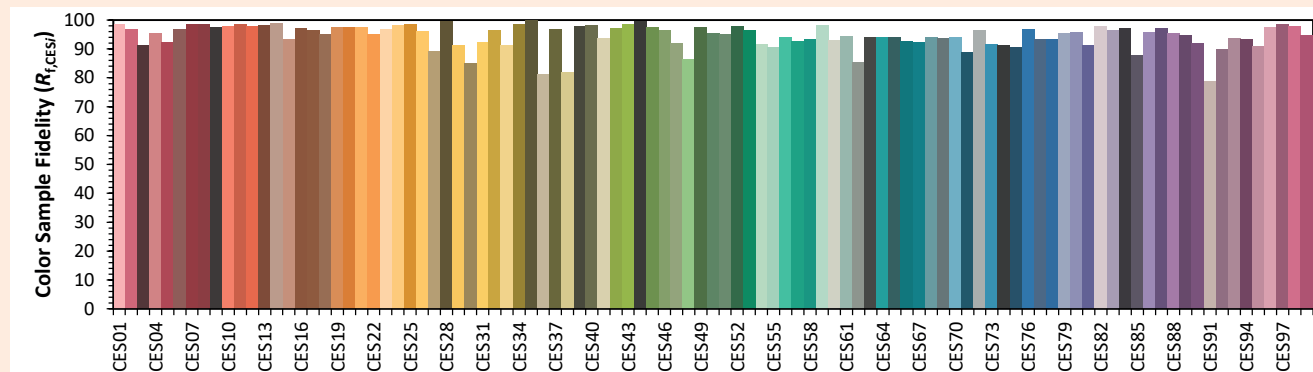
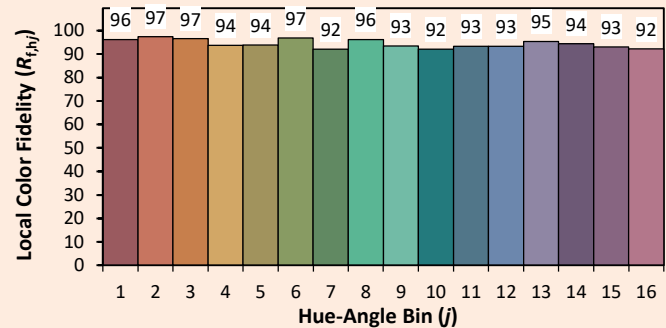
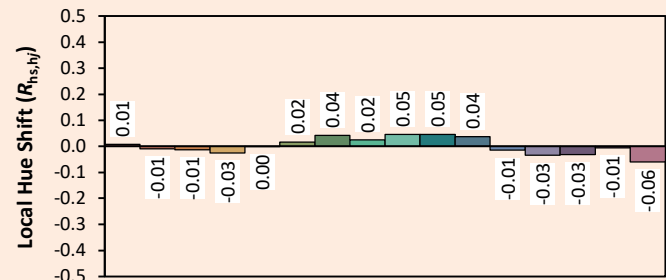
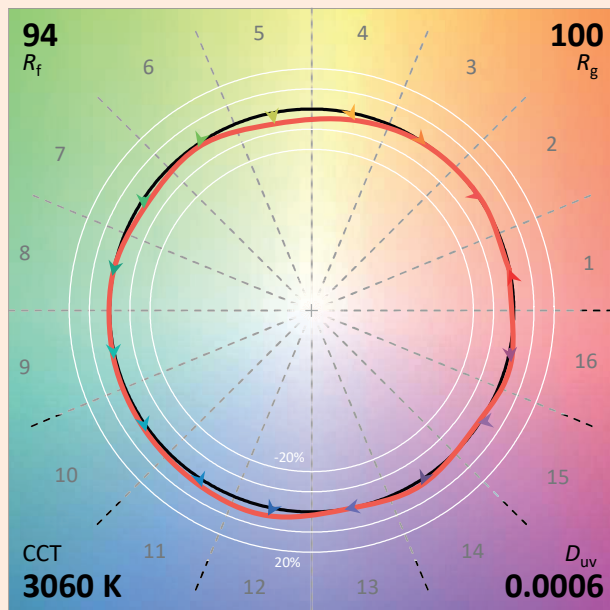
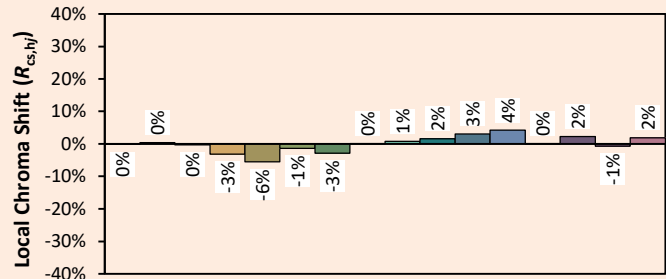
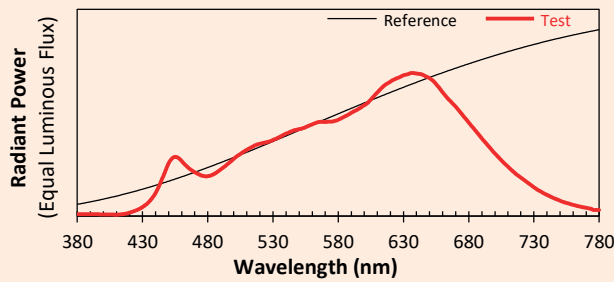


Source: COB 3000K

Date: 22/07/2022

Manufacturer: SPX LIGHTING

Model: MICROCAD 3000K



Notes:

Valor indicativo, variando em torno do valor típico

x 0.4336
y 0.4044
u' 0.2483
v' 0.5210

CIE 13.3-1995
(CRI)

R_a 98
R_g 99



SPX Lighting Local de produção (escritório principal) Zac des Coinchettes 36 100 ISSOUDUN - França - Tlm : 02 54 03 02 86
Escritórios comerciais 10 rue des Marronniers 94 240 L'Hay Les Roses - França
Contactos ao +33 01 82 33 02 80 - contact@spx-lighting.com - www.spx-lighting.com

Todos direitos reservados. Nenhuma parte deste documento pode ser reproduzida sem autorização prévia por escrito da SPX Lighting. A informação contida neste documento não é vinculativa para a SPX Lighting. Embora a SPX Lighting tenha tomado todo o cuidado razoável para assegurar a exactidão da informação aqui contida, a SPX Lighting não pode ser responsabilizada por qualquer informação inexacta. A SPX Lighting reserva-se o direito de alterar a informação em qualquer altura sem aviso prévio. A SPX Lighting não aceita qualquer responsabilidade pelas consequências da utilização deste documento. Este documento não implica qualquer transferência de direitos de propriedade intelectual.

Data de publicação MAIO 2023
Versão 23B



MICROCAD 230

Colorimétrica

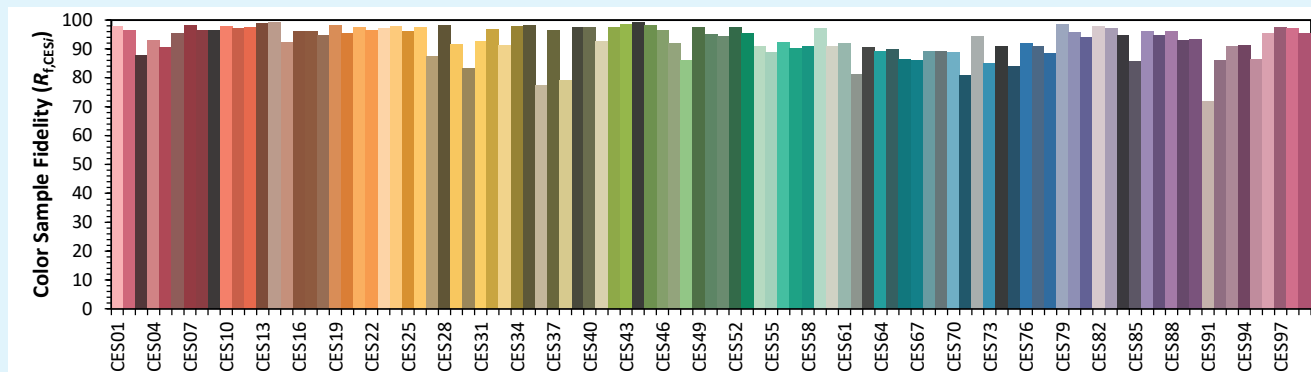
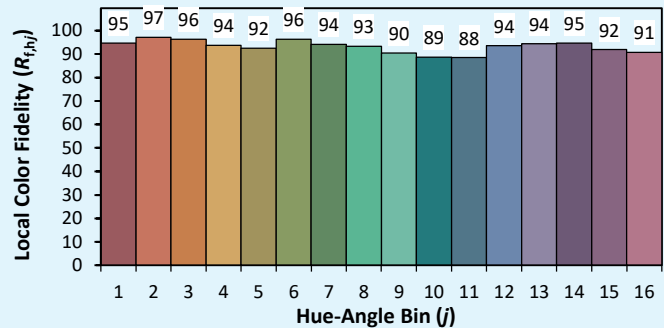
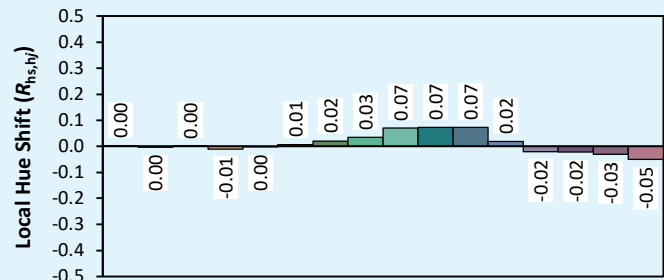
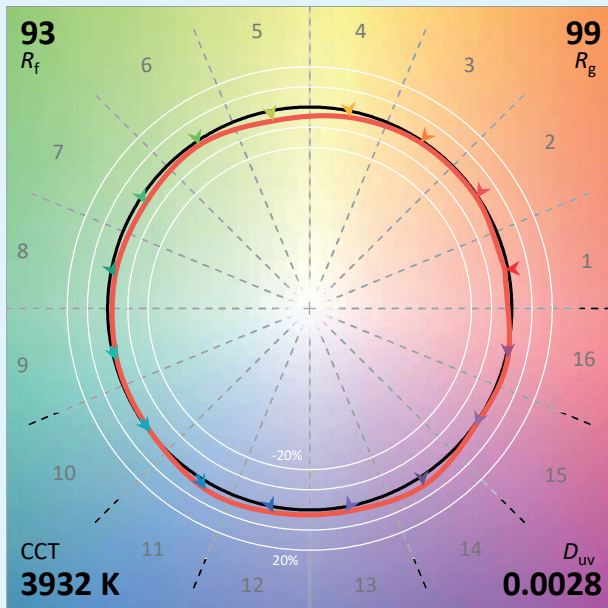
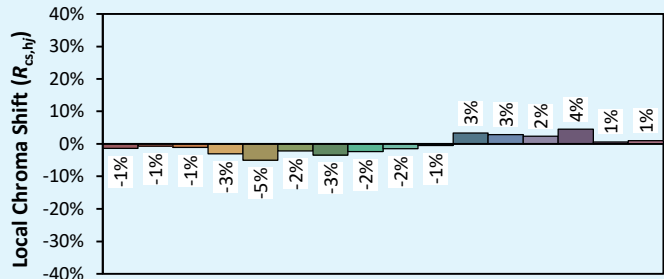
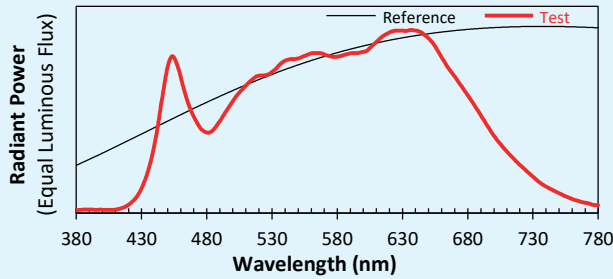


Source: COB 4000K

Manufacturer: SPX LIGHTING

Date: 22/07/2022

Model: MICROCAD 4000K



Notes:

Valor indicativo, variando em torno do valor típico

x 0.3856
y 0.3860
u' 0.2248
v' 0.5063

CIE 13.3-1995
(CRI)

R_a 97
R_g 91



SPX Lighting Local de produção (escritório principal) Zac des Coinchettes 36 100 ISSOUDUN - França - Tlm : 02 54 03 02 86
Escritórios comerciais 10 rue des Marronniers 94 240 L'Hay Les Roses - França
Contactos ao +33 01 82 33 02 80 - contact@spx-lighting.com - www.spx-lighting.com

Todos direitos reservados. Nenhuma parte deste documento pode ser reproduzida sem autorização prévia por escrito da SPX Lighting. A informação contida neste documento não é vinculativa para a SPX Lighting. Embora a SPX Lighting tenha tomado todo o cuidado razoável para assegurar a exatidão da informação aqui contida, a SPX Lighting não pode ser responsabilizada por qualquer informação inexacta. A SPX Lighting reserva-se o direito de alterar a informação em qualquer altura sem aviso prévio. A SPX Lighting não aceita qualquer responsabilidade pelas consequências da utilização deste documento. Este documento não implica qualquer transferência de direitos de propriedade intelectual.

Data de publicação MAIO 2023
Versão 23B



Gama MICROCAD

MICROCAD 230

Referências Produtos



Consumo energético	Fixação	Pilotagem	Zoom	Temperatura de cor	Acabamento Preto	Acabamento Branco
8W	Adaptador Trilho 3 Fase	Potenciómetro	35° a 50°	Branco quente	CAI00024	CAI00023
8W	Adaptador Trilho 3 Fase	Potenciómetro	35° a 50°	Branco neutro	CAI00011	CAI00025
8W	Adaptador Trilho 3 Fase	Potenciómetro	25° a 35°	Branco quente	CAI00026	CAI00027
8W	Adaptador Trilho 3 Fase	Potenciómetro	25° a 35°	Branco neutro	CAI00028	CAI00029
8W	Adaptador Trilho 3 Fase	Potenciómetro	10° a 20°	Branco quente	CAI00030	CAI00031
8W	Adaptador Trilho 3 Fase	Potenciómetro	10° a 20°	Blanc Neutre	CAI00032	CAI00033



Local de produção SPX Lighting - Issoudun - França



SPX Lighting Local de produção (escritório principal) Zac des Coinchettes 36 100 ISSOUDUN - França - Tlm : 02 54 03 02 86
Escritórios comerciais 10 rue des Marronniers 94 240 L'Hay Les Roses - França
Contactos ao +33 01 82 33 02 80 - contact@spx-lighting.com - www.spx-lighting.com

Todos direitos reservados. Nenhuma parte deste documento pode ser reproduzida sem autorização prévia por escrito da SPX Lighting. A informação contida neste documento não é vinculativa para a SPX Lighting. Embora a SPX Lighting tenha tomado todo o cuidado razoável para assegurar a exactidão da informação aqui contida, a SPX Lighting não pode ser responsabilizada por qualquer informação inexacta. A SPX Lighting reserva-se o direito de alterar a informação em qualquer altura sem aviso prévio. A SPX Lighting não aceita qualquer responsabilidade pelas consequências da utilização deste documento. Este documento não implica qualquer transferência de direitos de propriedade intelectual.
Data de publicação MAIO 2023

Versão 23B

