



Micro cadreur d'intérieur.
 Equipé d'un adaptateur rail 3 allumages.
 Découpe par 4 couteaux.
 Inclinaison : 100°.
 Azimut : 350°.
 Nez tournant (360°).
 Porte filtre intégré.

3

ANS

GARANTIE



**FABRIQUÉ EN
FRANCE**

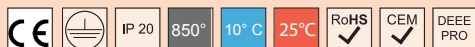
Caractéristiques techniques

Source lumineuse	LED
Puissance Led	6 W
Angle d'ouverture cadreur	10° à 20° - 25° à 35° - 35° à 50°
Température de couleur (Step Macadam SDCM2)	3 000 K - 4 000 K
Flux Lumineux Led	630 lm - 692 lm
IRC (Ra)	98 98
R9	> 90
Maintien flux lumineux L80B10	60 000 heures de fonctionnement
Gradation/pilotage	Potentiomètre sur spot
Refroidissement	Passif
Matériaux	Corps : alu - acier peint
Poids	0,550 kg (version 10°/20°)
Finition	Anodisation noire Peinture Blanche RAL 9010 et RAL sur demande



Galerie DIOR - Paris - Concepteur Lumière ACL -
 @Alexis Coussemont

Sur Spot



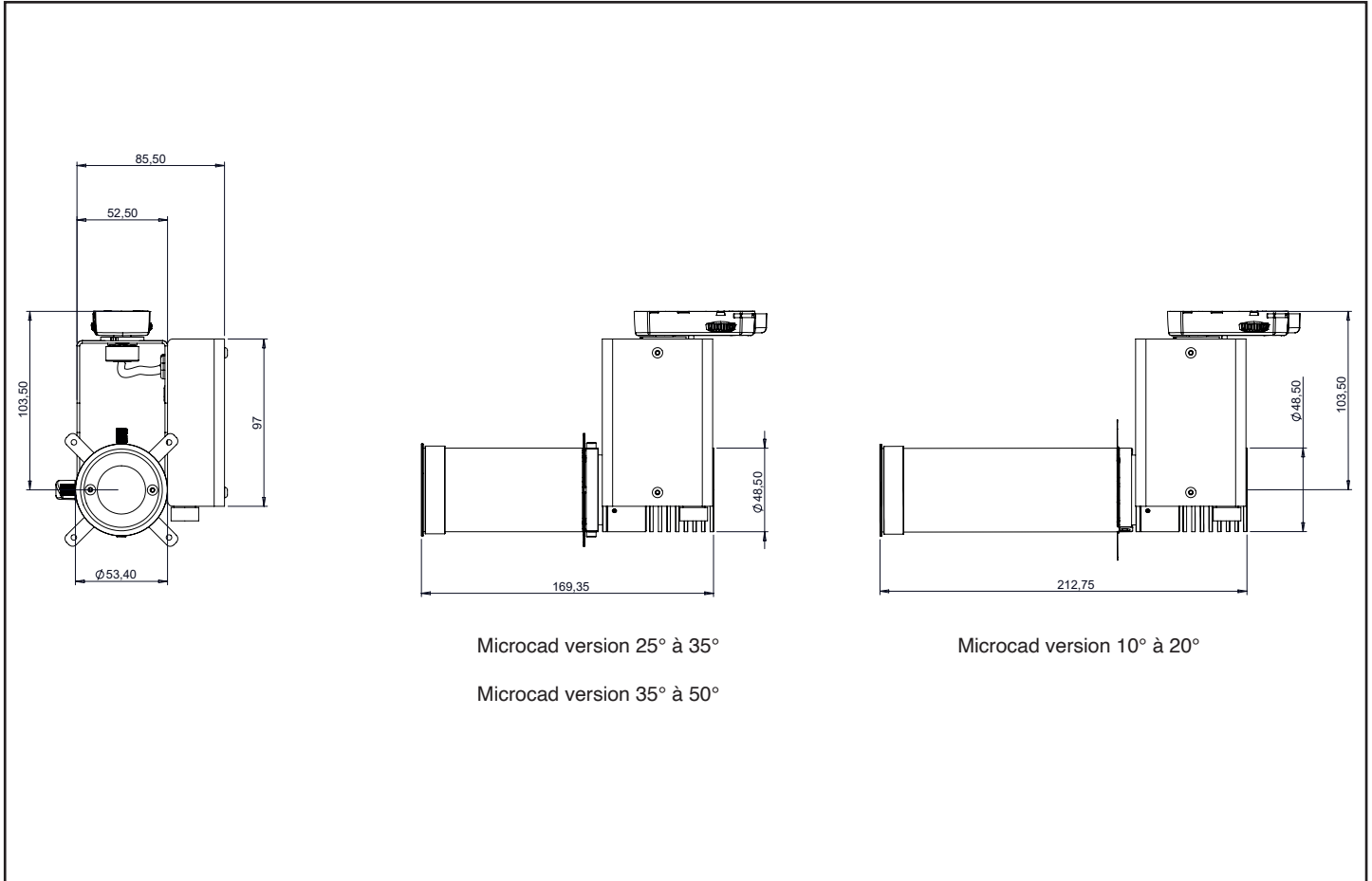
Gamme MICROCAD

MICROCAD 230

Fixations



Adaptateur Rail 3 Allumages



SPX Lighting Site de production (Siège Social) Zac des Coinchettes 36 100 ISSOUDUN - France - Tél : 02 54 03 02 86
Bureaux commerciaux 10 rue des Marronniers 94 240 L'Hay Les Roses - France
Contacts au +33 01 82 33 02 80 - contact@spx-lighting.com - www.spx-lighting.com

Tous droits réservés. Toute reproduction, même partielle est interdite, sans autorisation préalable écrite de SPX Lighting. Les informations contenues dans le présent document n'engagent pas contractuellement SPX Lighting. Malgré le soin que SPX Lighting a porté à l'exactitude et à la précision des informations, la responsabilité de SPX Lighting ne peut être recherchée en cas d'information inexacte. SPX Lighting se réserve le droit de modifier les informations à tout moment et sans préavis. Aucune responsabilité n'est acceptée par SPX Lighting quant aux conséquences de l'utilisation de ce document. La présente n'implique aucun transfert de droit de propriété intellectuelle.

Date de publication MAI 2023

VERSION 23A



MICROCAD 230

Colorimétries

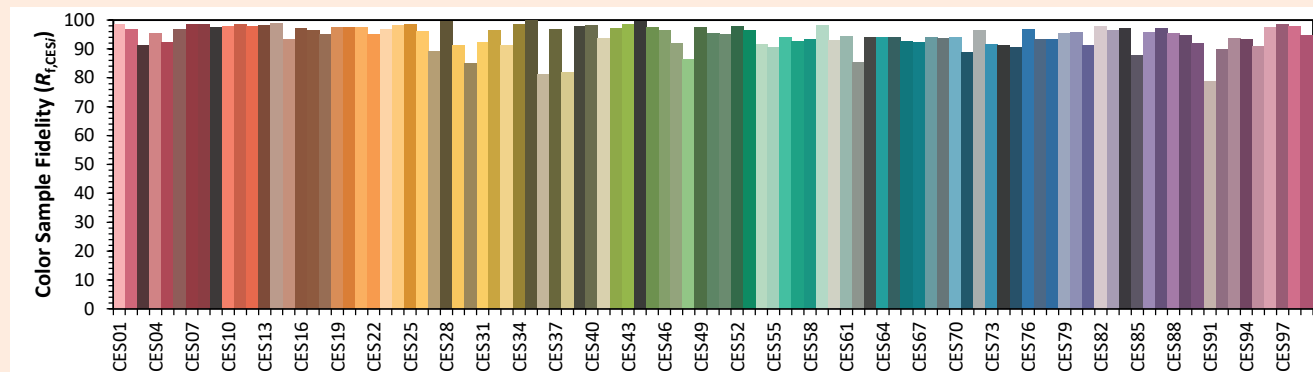
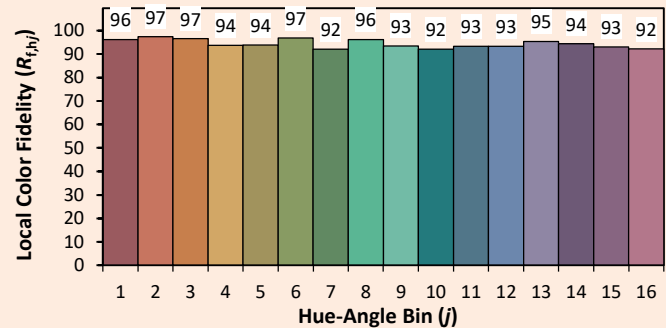
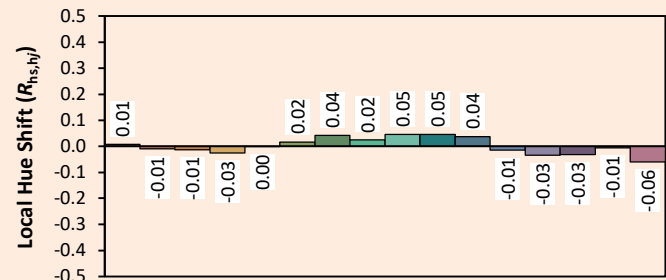
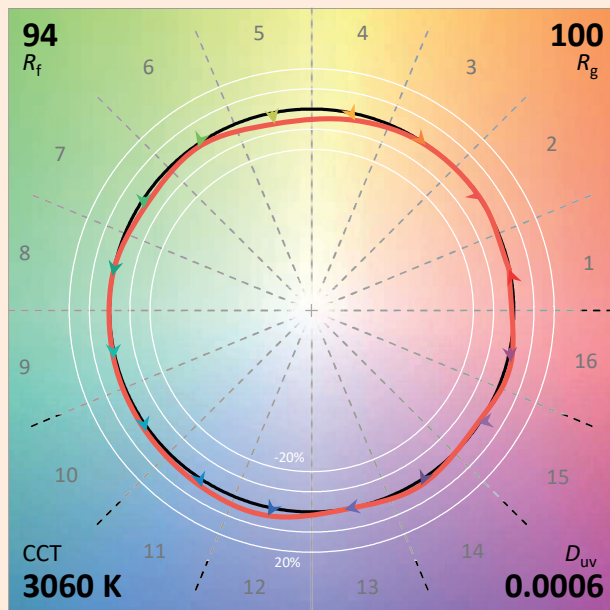
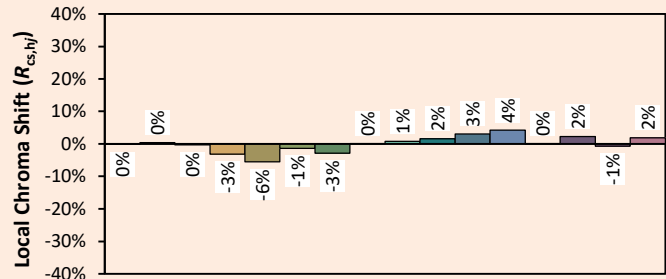
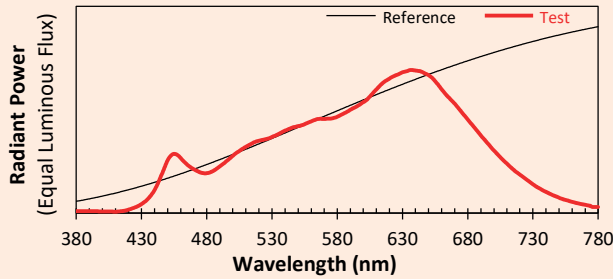


Source: COB 3000K

Manufacturer: SPX LIGHTING

Date: 22/07/2022

Model: MICROCAD 3000K



Notes:

Valeurs données à titre indicatif, variant autour de la valeur typique.

x 0.4336
y 0.4044
u' 0.2483
v' 0.5210

CIE 13.3-1995 (CRI)

R_a 98
R_g 99



SPX Lighting Site de production (Siège Social) Zac des Coinchettes 36 100 ISSOUDUN - France - Tél : 02 54 03 02 86
Bureaux commerciaux 10 rue des Marronniers 94 240 L'Hay Les Roses - France
Contacts au +33 01 82 33 02 80 - contact@spx-lighting.com - www.spx-lighting.com

Tous droits réservés. Toute reproduction, même partielle est interdite, sans autorisation préalable écrite de SPX Lighting. Les informations contenues dans le présent document n'engagent pas contractuellement SPX Lighting. Malgré le soin que SPX Lighting a porté à l'exactitude et à la précision des informations, la responsabilité de SPX Lighting ne peut être recherchée en cas d'information inexacte. SPX Lighting se réserve le droit de modifier les informations à tout moment et sans préavis. Aucune responsabilité n'est acceptée par SPX Lighting quant aux conséquences de l'utilisation de ce document. La présente n'implique aucun transfert de droit de propriété intellectuelle.

Date de publication MAI 2023
VERSION 23A



MICROCAD 230

Colorimétries

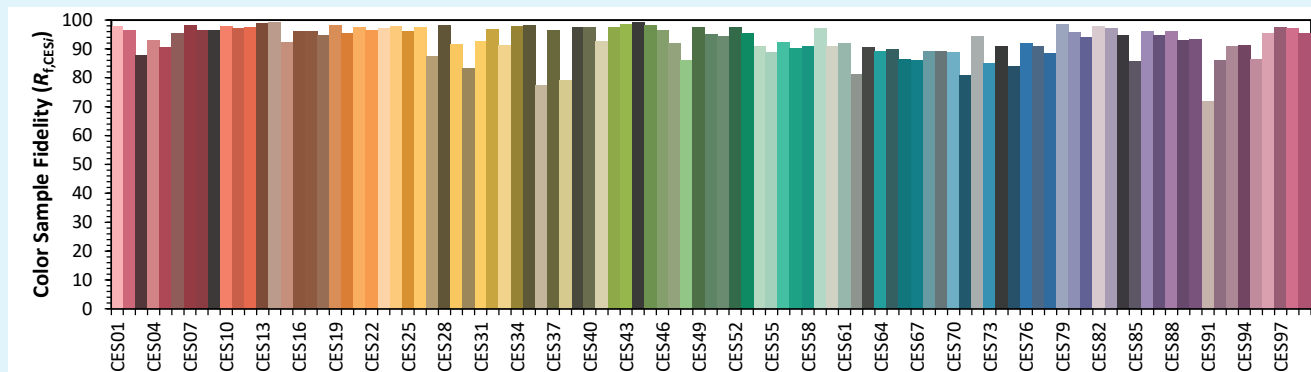
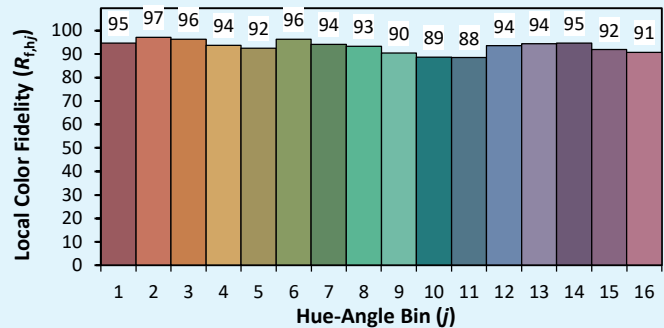
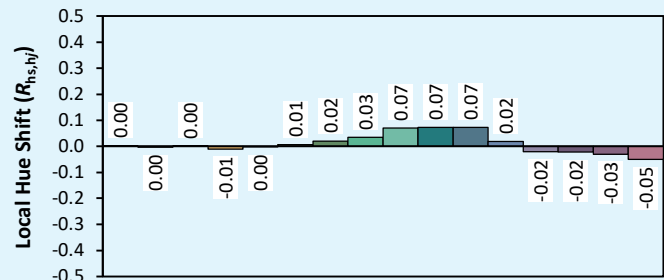
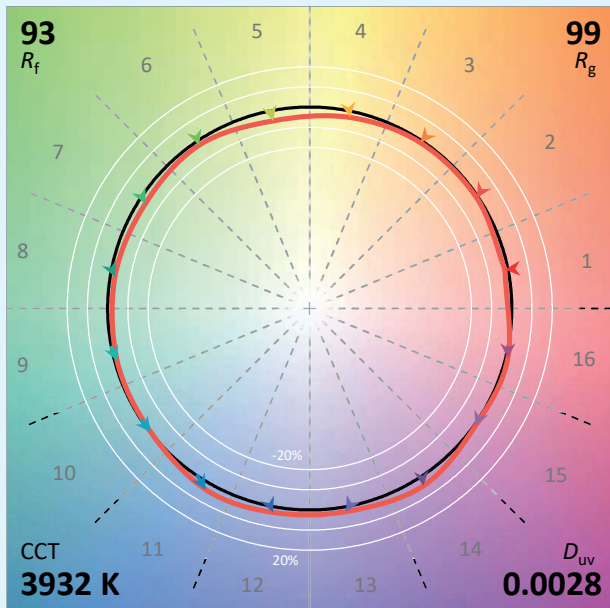
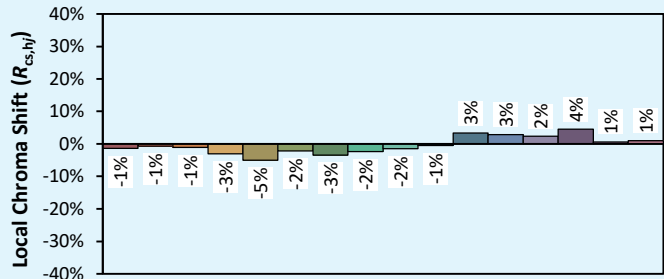
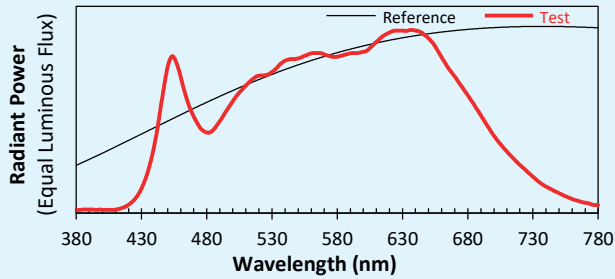


Source: COB 3000K

Manufacturer: SPX LIGHTING

Date: 22/07/2022

Model: MICROCAD 4000K



Notes:

Valeurs données à titre indicatif, variant autour de la valeur typique.

x 0.3856
y 0.3860
u' 0.2248
v' 0.5063

CIE 13.3-1995 (CRI)

R_a 97
R_g 91



SPX Lighting Site de production (Siège Social) Zac des Coinchettes 36 100 ISSOUDUN - France - Tél : 02 54 03 02 86
Bureaux commerciaux 10 rue des Marronniers 94 240 L'Hay Les Roses - France
Contacts au +33 01 82 33 02 80 - contact@spx-lighting.com - www.spx-lighting.com

Tous droits réservés. Toute reproduction, même partielle est interdite, sans autorisation préalable écrite de SPX Lighting. Les informations contenues dans le présent document n'engagent pas contractuellement SPX Lighting. Malgré le soin que SPX Lighting a porté à l'exactitude et à la précision des informations, la responsabilité de SPX Lighting ne peut être recherchée en cas d'information inexacte. SPX Lighting se réserve le droit de modifier les informations à tout moment et sans préavis. Aucune responsabilité n'est acceptée par SPX Lighting quant aux conséquences de l'utilisation de ce document. La présente n'implique aucun transfert de droit de propriété intellectuelle.

Date de publication MAI 2023
VERSION 23A



Gamme MICROCAD

MICROCAD 230

Références Produits



Puissance consommée	Fixations	Pilotage	Zoom	Température de couleurs	Finition Noire	Finition Blanche
8W	Adaptateur Rail 3ALL Nordic	Potentiomètre	35° à 50°	Blanc Chaud	CAI00022	CAI00023
8W	Adaptateur Rail 3ALL Nordic	Potentiomètre	35° à 50°	Blanc Neutre	CAI00024	CAI00025
8W	Adaptateur Rail 3ALL Nordic	Potentiomètre	25° à 35°	Blanc Chaud	CAI00026	CAI00027
8W	Adaptateur Rail 3ALL Nordic	Potentiomètre	25° à 35°	Blanc Neutre	CAI00028	CAI00029
8W	Adaptateur Rail 3ALL Nordic	Potentiomètre	10° à 20°	Blanc Chaud	CAI00030	CAI00031
8W	Adaptateur Rail 3ALL Nordic	Potentiomètre	10° à 20°	Blanc Neutre	CAI00032	CAI00033



Site de Production SPX Lighting - Issoudun - France



SPX Lighting Site de production (Siège Social) Zac des Coinchettes 36 100 ISSOUDUN - France - Tél : 02 54 03 02 86
Bureaux commerciaux 10 rue des Marronniers 94 240 L'Hay Les Roses - France
Contacts au +33 01 82 33 02 80 - contact@spx-lighting.com - www.spx-lighting.com

Tous droits réservés. Toute reproduction, même partielle est interdite, sans autorisation préalable écrite de SPX Lighting. Les informations contenues dans le présent document n'engagent pas contractuellement SPX Lighting. Malgré le soin que SPX Lighting a porté à l'exactitude et à la précision des informations, la responsabilité de SPX Lighting ne peut être recherchée en cas d'information inexacte. SPX Lighting se réserve le droit de modifier les informations à tout moment et sans préavis. Aucune responsabilité n'est acceptée par SPX Lighting quant aux conséquences de l'utilisation de ce document. La présente n'implique aucun transfert de droit de propriété intellectuelle.

Date de publication MAI 2023
VERSION 23A

