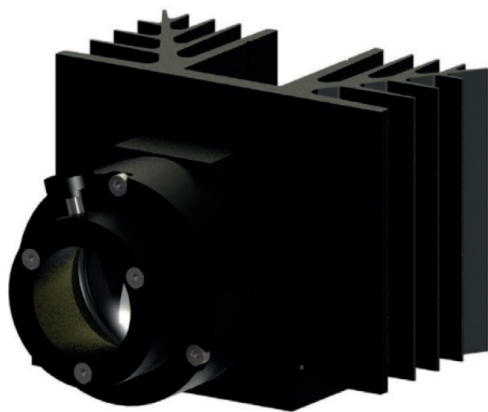


Gamme PIXIS

MINI PIXIS



5

ANS

GARANTIE

Mini Pixis est un générateur à LED de forte puissance. Conçu pour remplacer les appareils d'ancienne génération halogène 35W.

Mini Pixis grâce son système de refroidissement par convection naturelle ne génère aucune perturbation sonore.

Associé aux économies d'énergie liées à la source LED, ce générateur permet également des gains substantiels liés à l'absence de maintenance.

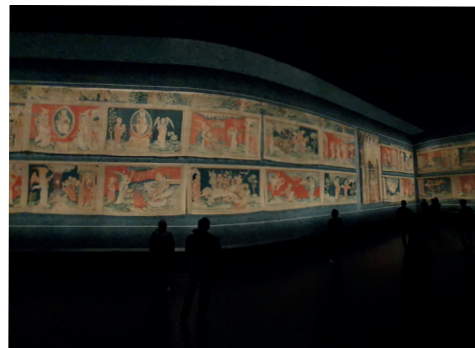
La LED ne génère ni UV ni IR.



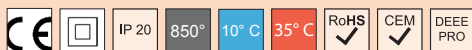
**CONCEPTION
FABRICATION**

Caractéristiques techniques

Source lumineuse	LED
Puissance Led	15 W
Sortie faisceau Fo _{pt}	Ø 30 mm
Température de couleur	3 000 K - 4 000 K
Flux Lumineux Led	1 415 lm - 1 450lm
IRC (Ra)	97 mini
R9	> 90
Maintien flux lumineux L80B10	70 000 heures de fonctionnement à 25°
Gradation/pilotage	Potentiomètre ww: 1-10V
Refroidissement	Convection naturelle
Matériaux	Corps : alu
Poids	0,800 Kg
Finition	Aluminium anodisé noir



Château d'Angers - Galerie Tapisserie de l'Apocalypse. @SPX Lighting



SPX Lighting Site de production (Siège Social) Zac des Coinchettes 36 100 ISSOUDUN - France - Tél : 02 54 03 02 86
Bureaux commerciaux 10 rue des Marronniers 94 240 L'HAY LES ROSES - France
Contacts au +33 01 82 33 02 80 - contact@spx-lighting.com - www.spx-lighting.com

Tous droits réservés. Toute reproduction, même partielle est interdite, sans autorisation préalable écrite de SPX Lighting. Les informations contenues dans le présent document n'engagent pas contractuellement SPX Lighting. Malgré le soin que SPX Lighting a porté à l'exactitude et à la précision des informations, la responsabilité de SPX Lighting ne peut être recherchée en cas d'information inexacte. SPX Lighting se réserve le droit de modifier les informations à tout moment et sans préavis. Aucune responsabilité n'est acceptée par SPX Lighting quant aux conséquences de l'utilisation de ce document. La présente n'implique aucun transfert de droit de propriété intellectuelle.

Date de publication OCTOBRE 2022

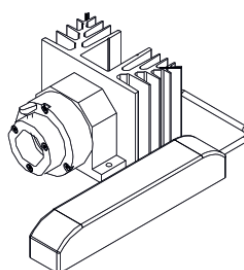
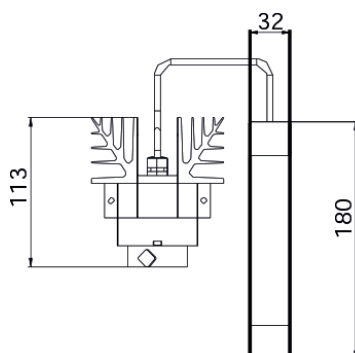
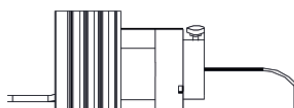
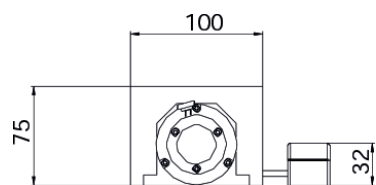
VERSION 22A



Gamme PIXIS

Mini Pixis

Dimensions



Dimensions en mm

Références Produits

Alimentation	Gradation WW	Puissance consommée	3 000K	4 000K
Cablée déportée	Fixe	15 W	GEL00013	GEL00006
Cablée déportée	1-10V	15 W	GEL00014	GEL00008
Cablée déportée	Potentiomètre	15 W	GEL00015	GEL00010

Accessoires

- Adaptateur faisceau Ø 25 mm (montage en usine)
- Adaptateur faisceau Ø 22 mm.
- Adaptateur pour tous types de faisceaux : sur demande
- Porte verre / filtre



SPX Lighting Site de production (Siège Social) Zac des Coinchettes 36 100 ISSOUDUN - France - Tél : 02 54 03 02 86
Bureaux commerciaux 10 rue des Marronniers 94 240 L'Hay Les Roses - France
Contacts au +33 01 82 33 02 80 - contact@spx-lighting.com - www.spx-lighting.com

Tous droits réservés. Toute reproduction, même partielle est interdite, sans autorisation préalable écrite de SPX Lighting. Les informations contenues dans le présent document n'engagent pas contractuellement SPX Lighting. Malgré le soin que SPX Lighting a porté à l'exactitude et à la précision des informations, la responsabilité de SPX Lighting ne peut être recherchée en cas d'information inexacte. SPX Lighting se réserve le droit de modifier les informations à tout moment et sans préavis. Aucune responsabilité n'est acceptée par SPX Lighting quant aux conséquences de l'utilisation de ce document. La présente n'implique aucun transfert de droit de propriété intellectuelle.

Date de publication OCTOBRE 2022

VERSION 22A

