

## Gamme MOOVEO



**3**

**ANS**

**GARANTIE**



# MOOVEO

Mini spot d'intérieur, équipé d'une led haute puissance, focalisable et gradable individuellement par potentiomètre.

Fixation adaptateur pour rail 12V, Patère ou Jack.

Alimentation déportée à sélectionner selon projet.

Inclinaison +/- 135°.

Rotation : 350°.



**CONCEPTION  
FABRICATION**

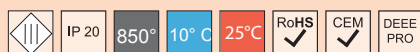
## Caractéristiques techniques

Source lumineuse	LED
Puissance Led	1 W
Angle d'ouverture	7° à 30° - 17° à 37°
Température de couleur (Step Macadam SDCM2)	3 000 K - 4 000 K
Flux Lumineux Led	120 lm - 120 lm
IRC (Ra)	95 95
Maintien flux lumineux L80B10	50 000 heures de fonctionnement
Gradation/pilotage	Luminaire : Potentiomètre
Refroidissement	Passif
Matériaux	Corps : alu - Optique verre
Poids	0,120 kg (adaptateur) 0,150 kg (patère) 0,150 kg (jack)
Finition	Aluminium anodisé noir RAL sur demande



Exposition Les trésors de l'Islam en Afrique de Tombouctou à Zanzibar. - Musée Mohamed VI - Rabat - Maroc.  
Concepteur Lumière Gélatic . @Spxlighting

Luminaire



**SPX Lighting** Site de production (Siège Social) Zac des Coinchettes 36 100 ISSOUDUN - France - Tél : 02 54 03 02 86  
Bureaux commerciaux 10 rue des Marronniers 94 240 L'Hay Les Roses - France  
Contacts au +33 01 82 33 02 80 - [contact@spx-lighting.com](mailto:contact@spx-lighting.com) - [www.spx-lighting.com](http://www.spx-lighting.com)

Tous droits réservés. Toute reproduction, même partielle est interdite, sans autorisation préalable écrite de SPX Lighting. Les informations contenues dans le présent document n'engagent pas contractuellement SPX Lighting. Malgré le soin que SPX Lighting a porté à l'exactitude et à la précision des informations, la responsabilité de SPX Lighting ne peut être recherchée en cas d'information inexacte. SPX Lighting se réserve le droit de modifier les informations à tout moment et sans préavis. Aucune responsabilité n'est acceptée par SPX Lighting quant aux conséquences de l'utilisation de ce document. La présente n'implique aucun transfert de droit de propriété intellectuelle.

Date de publication FEVRIER 2023

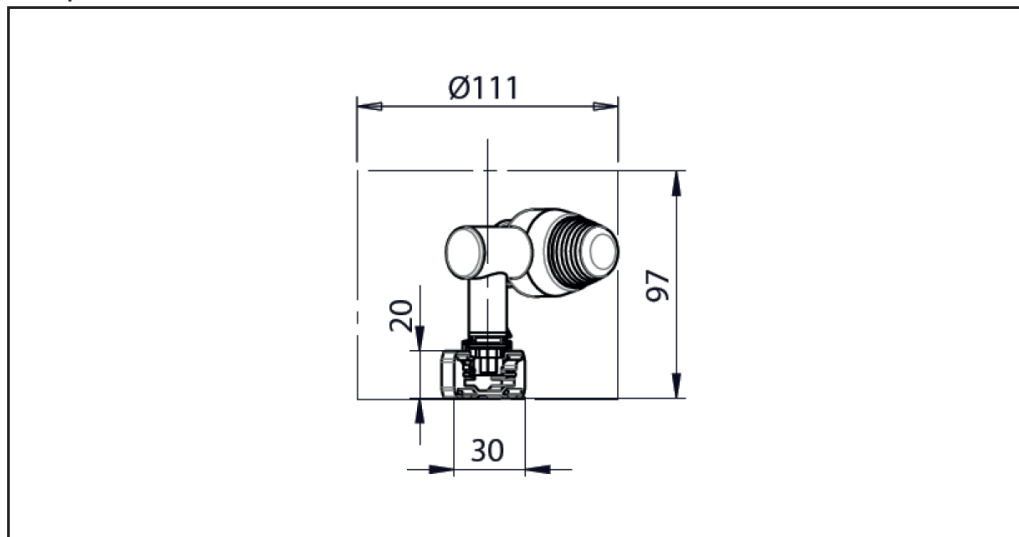
VERSION 23A





## Fixations

### Adaptateur Rail 12V



## Accessoires

### Accessoires Rail

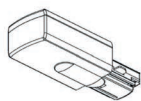


Fig 1



Fig 2

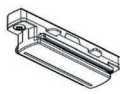


Fig 3

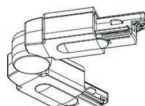


Fig 4

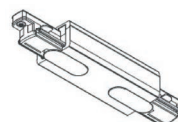
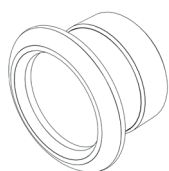
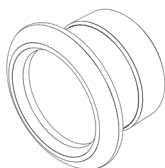


Fig 5

### Zoom



Zoom 7° à 30°



Zoom 17° à 37°

# MOOVEO

## Colorimétries

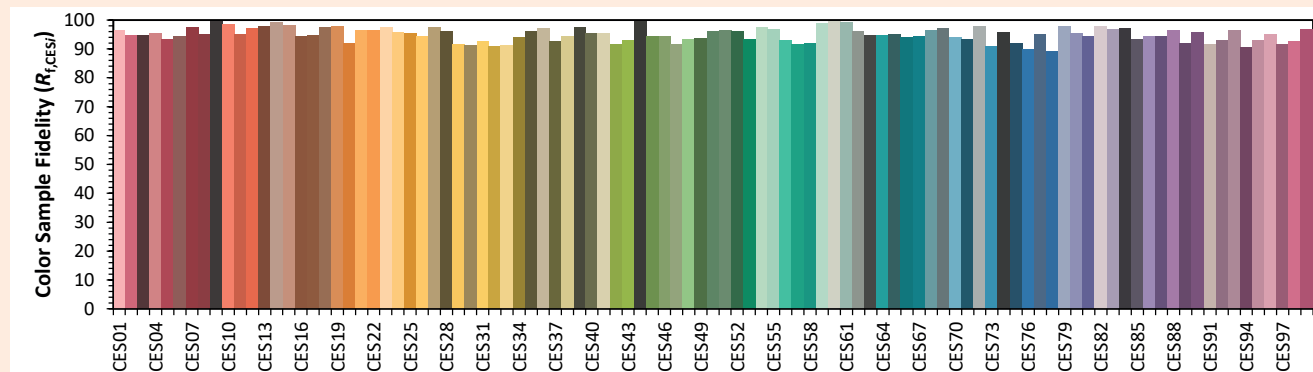
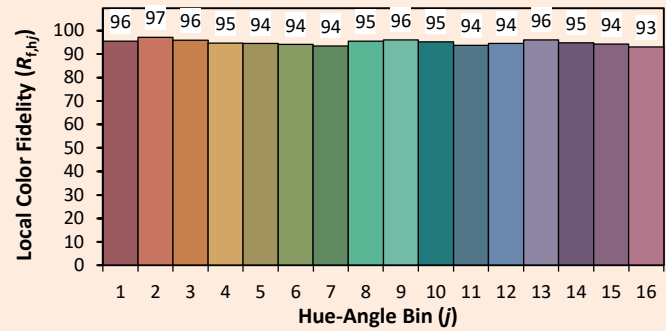
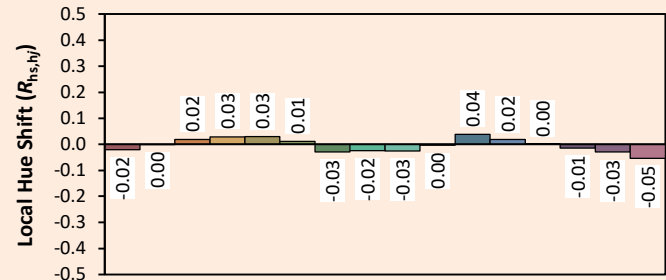
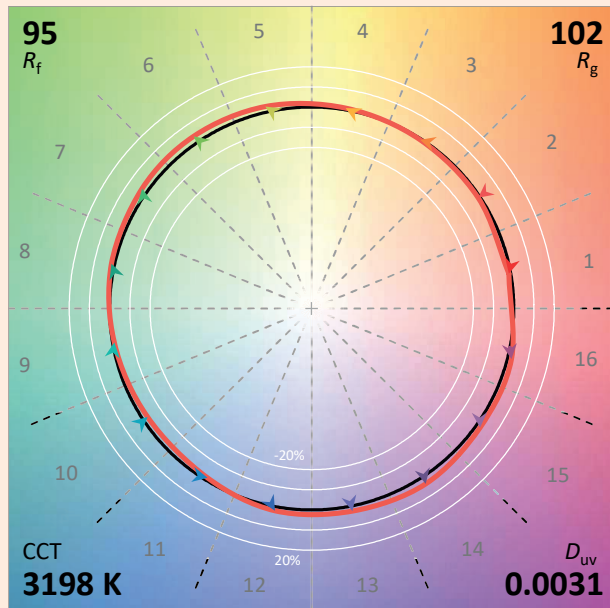
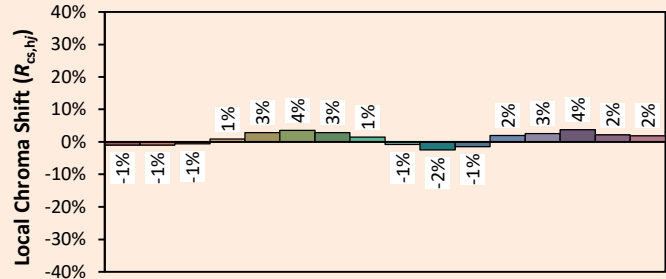
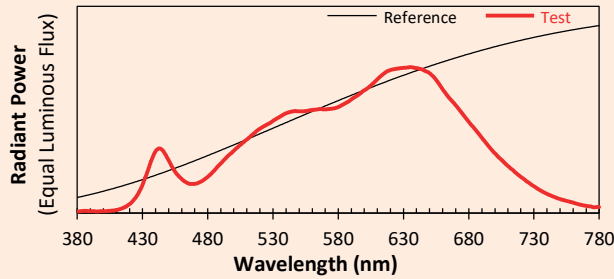


Source: Led 3000K

Date: 22/07/2022

Manufacturer: SPX LIGHTING

Model: MOOVEO 3000K



Notes:

Valeurs données à titre indicatif, variant autour de la valeur typique.

x 0.4275  
y 0.4082  
u' 0.2428  
v' 0.5216

CIE 13.3-1995 (CRI)

R<sub>a</sub> 95  
R<sub>g</sub> 88



SPX Lighting Site de production (Siège Social) Zac des Coinchettes 36 100 ISSOUDUN - France - Tél : 02 54 03 02 86  
Bureaux commerciaux 10 rue des Marronniers 94 240 L'Hay Les Roses - France  
Contacts au +33 01 82 33 02 80 - contact@spx-lighting.com - www.spx-lighting.com

Tous droits réservés. Toute reproduction, même partielle est interdite, sans autorisation préalable écrite de SPX Lighting. Les informations contenues dans le présent document n'engagent pas contractuellement SPX Lighting. Malgré le soin que SPX Lighting a porté à l'exactitude et à la précision des informations, la responsabilité de SPX Lighting ne peut être recherchée en cas d'information inexacte. SPX Lighting se réserve le droit de modifier les informations à tout moment et sans préavis. Aucune responsabilité n'est acceptée par SPX Lighting quant aux conséquences de l'utilisation de ce document. La présente n'implique aucun transfert de droit de propriété intellectuelle.

Date de publication FEVRIER 2023  
VERSION 23A



# MOOVEO

## Colorimétries

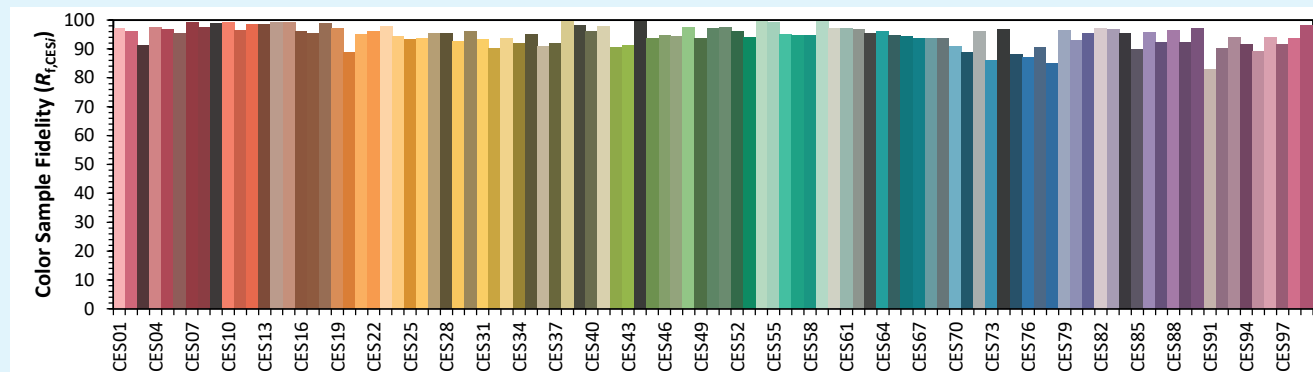
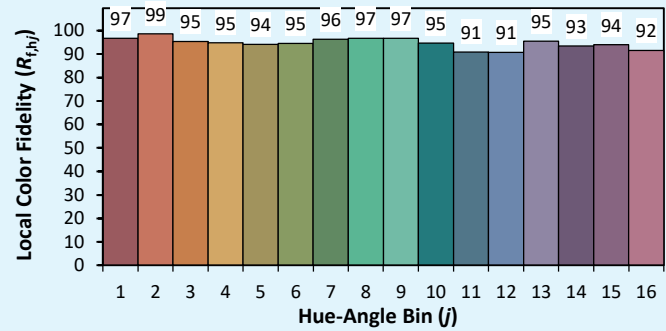
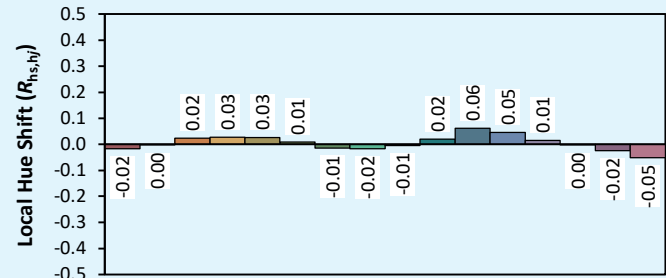
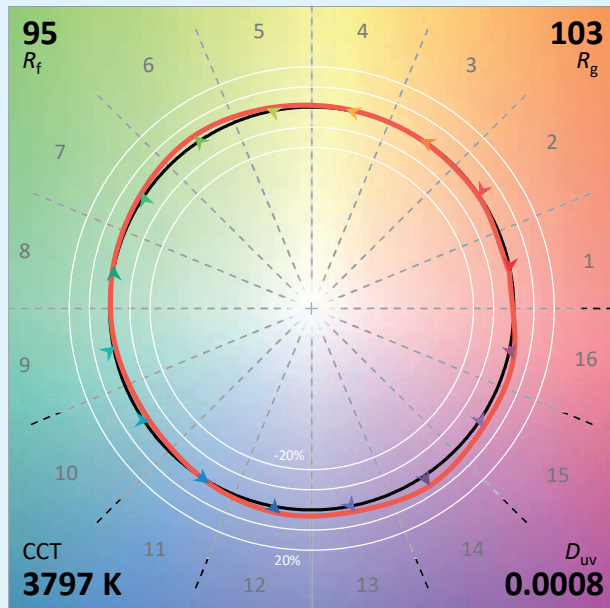
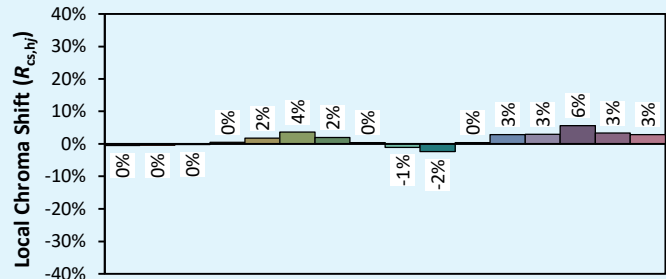
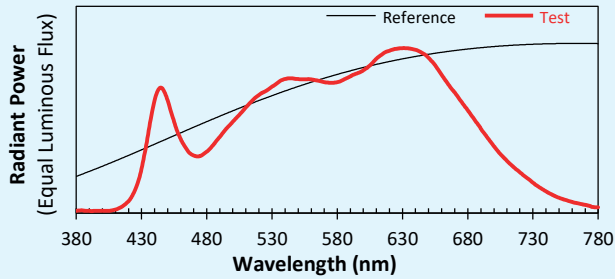


Source: Led 4000K

Manufacturer: SPX LIGHTING

Date: 22/07/2022

Model: MOOVEO 4000K



Notes:

Valeurs données à titre indicatif, variant autour de la valeur typique.

x 0.3905  
y 0.3844  
u' 0.2286  
v' 0.5064

CIE 13.3-1995 (CRI)

R<sub>a</sub> 96  
R<sub>9</sub> 95



SPX Lighting Site de production (Siège Social) Zac des Coinchettes 36 100 ISSOUDUN - France - Tél : 02 54 03 02 86  
Bureaux commerciaux 10 rue des Marronniers 94 240 L'Hay Les Roses - France  
Contacts au +33 01 82 33 02 80 - contact@spx-lighting.com - www.spx-lighting.com

Tous droits réservés. Toute reproduction, même partielle est interdite, sans autorisation préalable écrite de SPX Lighting. Les informations contenues dans le présent document n'engagent pas contractuellement SPX Lighting. Malgré le soin que SPX Lighting a porté à l'exactitude et à la précision des informations, la responsabilité de SPX Lighting ne peut être recherchée en cas d'information inexacte. SPX Lighting se réserve le droit de modifier les informations à tout moment et sans préavis. Aucune responsabilité n'est acceptée par SPX Lighting quant aux conséquences de l'utilisation de ce document. La présente n'implique aucun transfert de droit de propriété intellectuelle.

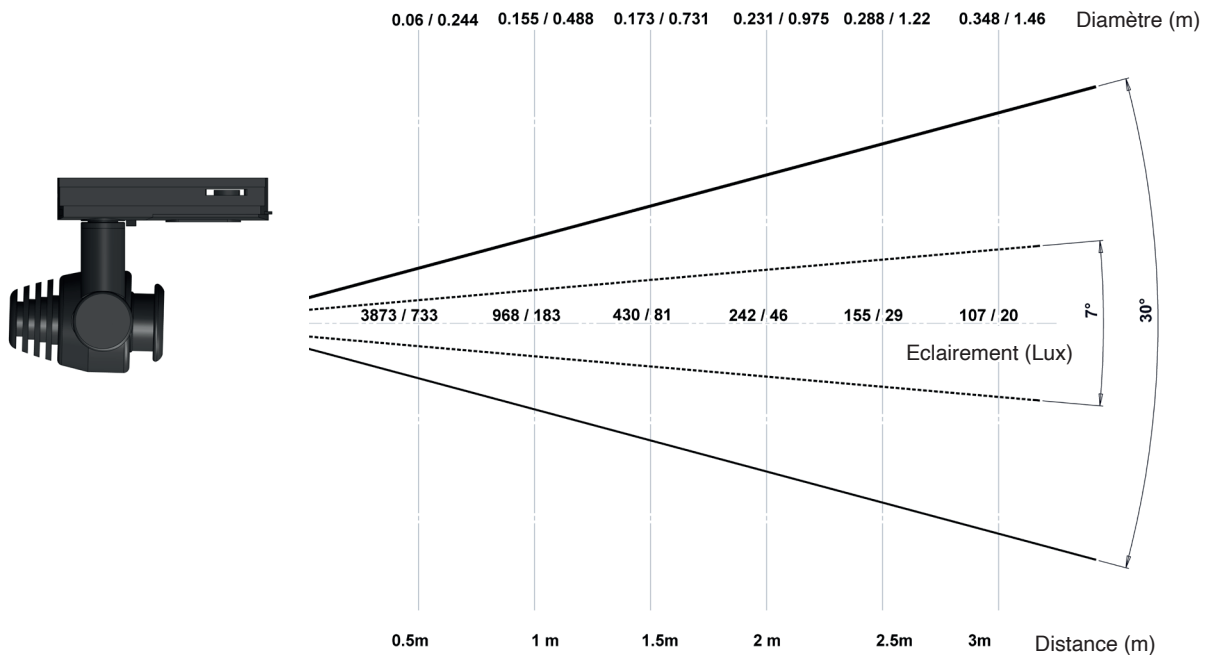
Date de publication FEVRIER 2023  
VERSION 23A



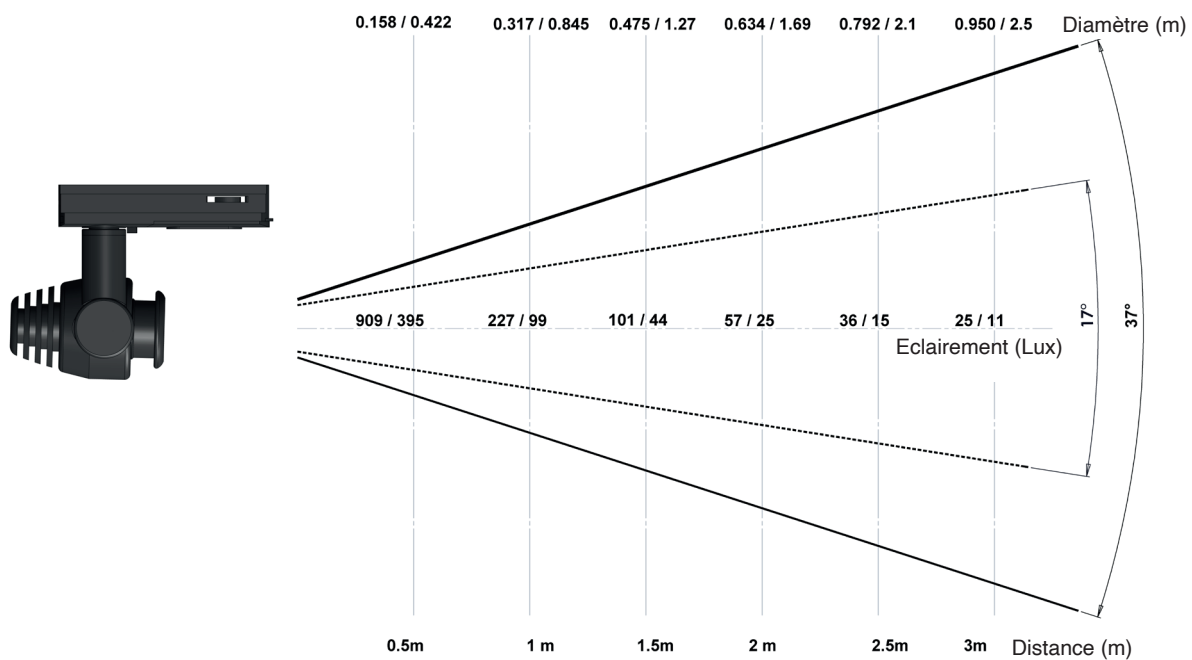
Gamme MOOVEO

# MOOVEO

## Photométries



MOOVEO HR 3000K 7° à 30°



MOOVEO HR 3000K 17° à 37°



**SPX Lighting** Site de production (Siège Social) Zac des Coinchettes 36 100 ISSOUDUN - France - Tél : 02 54 03 02 86  
 Bureaux commerciaux 10 rue des Marronniers 94 240 L'Hay Les Roses - France  
 Contacts au +33 01 82 33 02 80 - [contact@spx-lighting.com](mailto:contact@spx-lighting.com) - [www.spx-lighting.com](http://www.spx-lighting.com)

Tous droits réservés. Toute reproduction, même partielle est interdite, sans autorisation préalable écrite de SPX Lighting. Les informations contenues dans le présent document n'engagent pas contractuellement SPX Lighting. Malgré le soin que SPX Lighting a porté à l'exactitude et à la précision des informations, la responsabilité de SPX Lighting ne peut être recherchée en cas d'information inexacte. SPX Lighting se réserve le droit de modifier les informations à tout moment et sans préavis. Aucune responsabilité n'est acceptée par SPX Lighting quant aux conséquences de l'utilisation de ce document. La présente n'implique aucun transfert de droit de propriété intellectuelle.

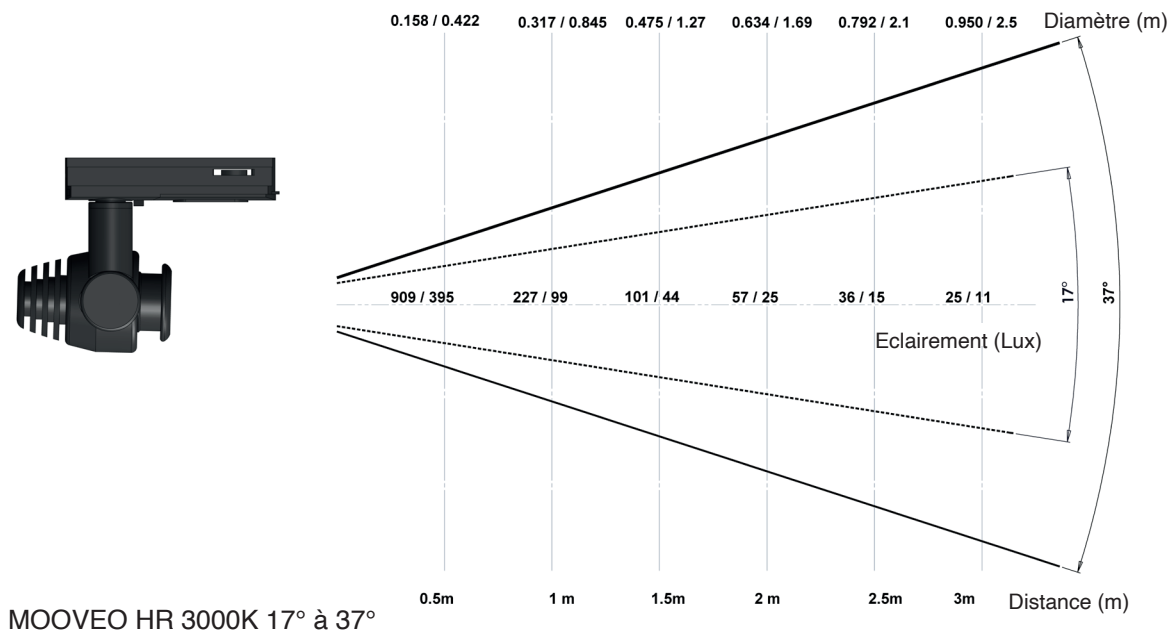
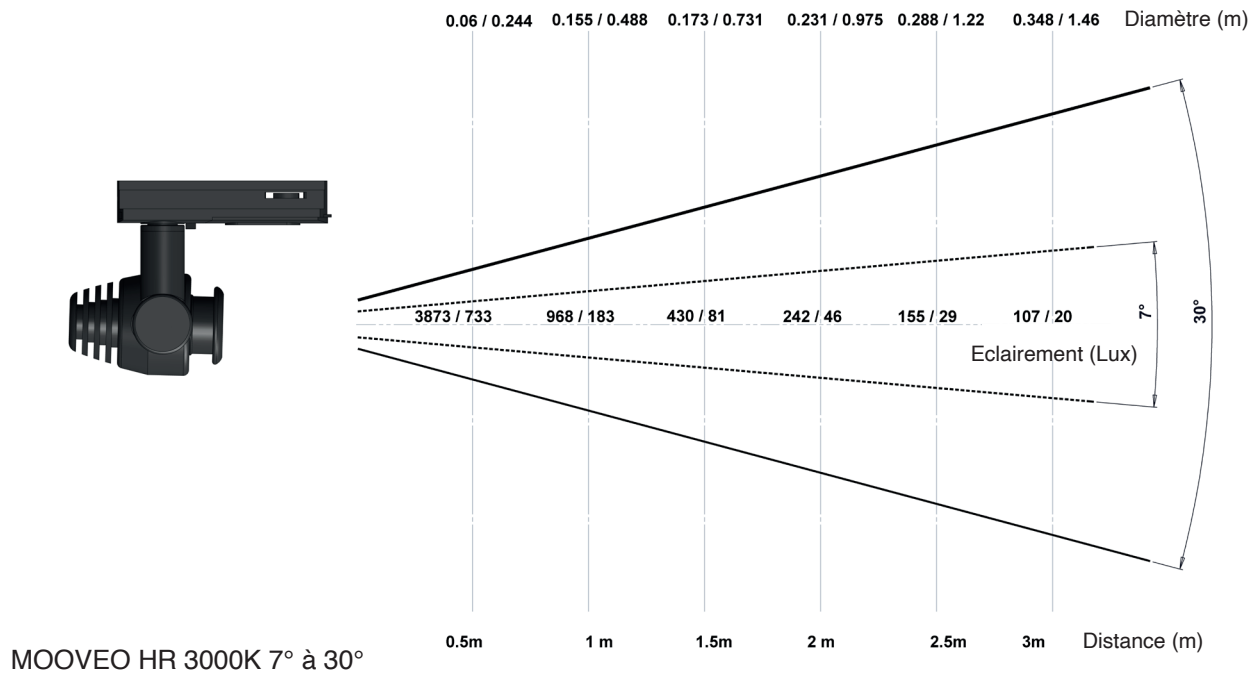
Date de publication FEVRIER 2023  
 VERSION 23A



Gamme MOOVEO

# MOOVEO

## Photométries



**SPX Lighting** Site de production (Siège Social) Zac des Coinchettes 36 100 ISSOUDUN - France - Tél : 02 54 03 02 86  
 Bureaux commerciaux 10 rue des Marronniers 94 240 L'Hay Les Roses - France  
 Contacts au +33 01 82 33 02 80 - [contact@spx-lighting.com](mailto:contact@spx-lighting.com) - [www.spx-lighting.com](http://www.spx-lighting.com)

Tous droits réservés. Toute reproduction, même partielle est interdite, sans autorisation préalable écrite de SPX Lighting. Les informations contenues dans le présent document n'engagent pas contractuellement SPX Lighting. Malgré le soin que SPX Lighting a porté à l'exactitude et à la précision des informations, la responsabilité de SPX Lighting ne peut être recherchée en cas d'information inexacte. SPX Lighting se réserve le droit de modifier les informations à tout moment et sans préavis. Aucune responsabilité n'est acceptée par SPX Lighting quant aux conséquences de l'utilisation de ce document. La présente n'implique aucun transfert de droit de propriété intellectuelle.

Date de publication FEVRIER 2023  
 VERSION 23A





Puissance Consommée	Fixation	Pilotage	Zoom	Température de couleur	Finition Noire	Finition Blanche
1,8W	Adaptateur RAIL 1 ALL	Potentiomètre	7° à 30°	Blanc Chaud	PRI00033	PRI00919
1,8W	Adaptateur RAIL 1 ALL	Potentiomètre	7° à 30°	Blanc Neutre	PRI00031	PRI00920
1,8W	Adaptateur RAIL 1 ALL	Potentiomètre	17° à 37°	Blanc Chaud	PRI00034	PRI00921
1,8W	Adaptateur RAIL 1 ALL	Potentiomètre	17° à 37°	Blanc Neutre	PRI00032	PRI00922
1,8W	PATERE	Potentiomètre	7° à 30°	Blanc Chaud	PRI00923	PRI00927
1,8W	PATERE	Potentiomètre	7° à 30°	Blanc Neutre	PRI00924	PRI00928
1,8W	PATERE	Potentiomètre	17° à 37°	Blanc Chaud	PRI00925	PRI00929
1,8W	PATERE	Potentiomètre	17° à 37°	Blanc Neutre	PRI00926	PRI00930
1,8W	JACK	Potentiomètre	7° à 30°	Blanc Chaud	PRI00931	PRI00935
1,8W	JACK	Potentiomètre	7° à 30°	Blanc Neutre	PRI00932	PRI00936
1,8W	JACK	Potentiomètre	17° à 37°	Blanc Chaud	PRI00933	PRI00937
1,8W	JACK	Potentiomètre	17° à 37°	Blanc Neutre	PRI00934	PRI00938

## Références Alimentations

Pour 1 à 28 Mooveo - 12V	ALI00129
--------------------------	----------

Chute de tension Max de 3,5 V aux bornes d'un Mooveo

## Références accessoires

### Accessoires Rail

Rail Noir de 2m - 12V	ACC00087
Rail Noir de 3m - 12V	ACC00088
Connecteur alimentation d'extrémité droit (Fig 1) - 12 V	ACC00089
Connecteur alimentation d'extrémité gauche (Fig 1) - 12 V	ACC00357
Embout de fermeture rail (Fig 2)	GB 41 - 2
Raccord de rail droit (jonction électrique) (Fig 3)	GB 21 - 2
Raccord de rail variable (Fig 4)	GB 24 - 2
Connecteur alimentation centrale (Fig 5) - 12 V	ACC00193

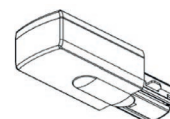


Fig 1



Fig 2

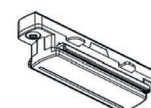


Fig 3

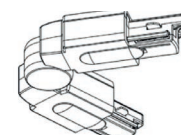


Fig 4

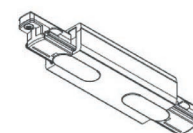


Fig 5

### ZOOM

Zoom 7° à 30°	ACC00323
Zoom 17° à 37°	ACC00326



**SPX Lighting** Site de production (Siège Social) Zac des Coinchettes 36 100 ISSOUDUN - France - Tél : 02 54 03 02 86  
Bureaux commerciaux 10 rue des Marronniers 94 240 L'Hay Les Roses - France  
Contacts au +33 01 82 33 02 80 - contact@spx-lighting.com - www.spx-lighting.com

Tous droits réservés. Toute reproduction, même partielle est interdite, sans autorisation préalable écrite de SPX Lighting. Les informations contenues dans le présent document n'engagent pas contractuellement SPX Lighting. Malgré le soin que SPX Lighting a porté à l'exactitude et à la précision des informations, la responsabilité de SPX Lighting ne peut être recherchée en cas d'information inexacte. SPX Lighting se réserve le droit de modifier les informations à tout moment et sans préavis. Aucune responsabilité n'est acceptée par SPX Lighting quant aux conséquences de l'utilisation de ce document. La présente n'implique aucun transfert de droit de propriété intellectuelle.

Date de publication FEVRIER 2023

VERSION 23A

