

## SYCLOP Reihe



**7**  
**JAHRE**  
**GARANTIE**

# SYCLOP 18 DMX

Konturenstrahler mit hoher Leistung und mit niedrigem Energieverbrauch.

Verstellbare Zoomlinse von 18° zu 42°.-

Vierfachblendenschieber mit schneller und Positionierung.

Kein Lichtverlust.

Schnelle und werkzeugfreie Zoomentfernung: schnell und ohne

Werkzeug demontierbar, der Konturenstrahler verwandelt sich in einen Spotstrahler.

200° - Azimut 360°

Werkzeugfreier Zugang zu den Linsen. Haltepositionen durch Reibung und Feststellschraube, kein Außengriff.

Kontrolle der Steuerung durch DMX 512 Signal.

RDM-Adressierung oder Einstellung ab Werk

Werkskonfiguration:

o 8 oder 16 bits

o Lineare/ lineare weiche/ parabolische/ logarithmische Dimmerkurve

o Leistungspegel beim Start ohne DMX Signal

o Leistungspegel oder letzter Wert im Fall von DMX Signalverlust

Signaleingang durch Data Stromschienenadapter oder XLR 5 in/out/

RJ45 Stromversorgung 230 V: 3 -Phasen Stromschienenadapter Global

Pulse oder Eutrac Data, oder Powercon in/out für die Ausführung-Haken

Gobo-Halter oder integrierter Glasfilterhalter

Ausführung-Haken: mit dem TRUE ONE Energieversorgungskabel,

Länge 1 Meter und 2P+T Stecker geliefert



**MANUFACTURING  
DESIGN**

## Technische Daten

Lichtquelle	LED
LED-Leistung	18W
Ausstrahlungswinkel	Zoom von 18° bis 42°
Farbtemperatur (Step Macadam SDCM2)	3 000K - 4 000K
LED-Lichtstrom	1 920 lm - 1 970 lm
CRI	97 - 97
R9	> 96
Lebensdauer L80B10	140 000 Stdn.
Dimmen / Steuerung	DMX 8 oder 16 Bits
Kühlungssystem	Passiv
Material	Gehäuse: Aluminium – aus lackiertem Stahl
Gewicht	2,400 Kg
Farbe	schwarz oder weiß andere RAL - Farbe nach anfrage



Blick in die Ausstellung „Schätze der Sammlung Al-Thani“ im Marine Hotel © The Al Thani Collection 2021. All rights reserved. Foto von Marc Damage.



**SPX Lighting** - Produktionsstandort (Hauptsitz) : Zac des Coinchettes 36 100 ISSOUDUN - Frankreich - Tel : 02.54.03.02.86  
Büros : 10 rue des Marronniers 94 240 l'Hay Les Roses - Frankreich - Kontakt : +33 01 82 33 02 80 - contact@spx-lighting.com

[www.spx-lighting.com](http://www.spx-lighting.com)

Alle Rechte vorbehalten. Jede Vervielfältigung, auch auszugsweise, ist ohne vorherige schriftliche Genehmigung von SPX Lighting untersagt. Die in diesem Dokument enthaltenen Informationen sind nicht vertraglich bindend für SPX Lighting. Trotz der Sorgfalt, die SPX Lighting verwendet hat, um die Richtigkeit und Genauigkeit der Informationen zu gewährleisten, kann SPX Lighting nicht im Falle ungenauer Informationen haftbar gemacht werden. SPX Lighting behält sich das Recht vor, die Informationen jederzeit ohne vorherige Ankündigung zu ändern. SPX Lighting übernimmt keine Verantwortung für die Folgen der Verwendung dieses Dokuments. Dies bedeutet keine Übertragung von Rechten an geistigem Eigentum.

Veröffentlichungsdatum: Februar 2023

AUSFÜHRUNG 23A



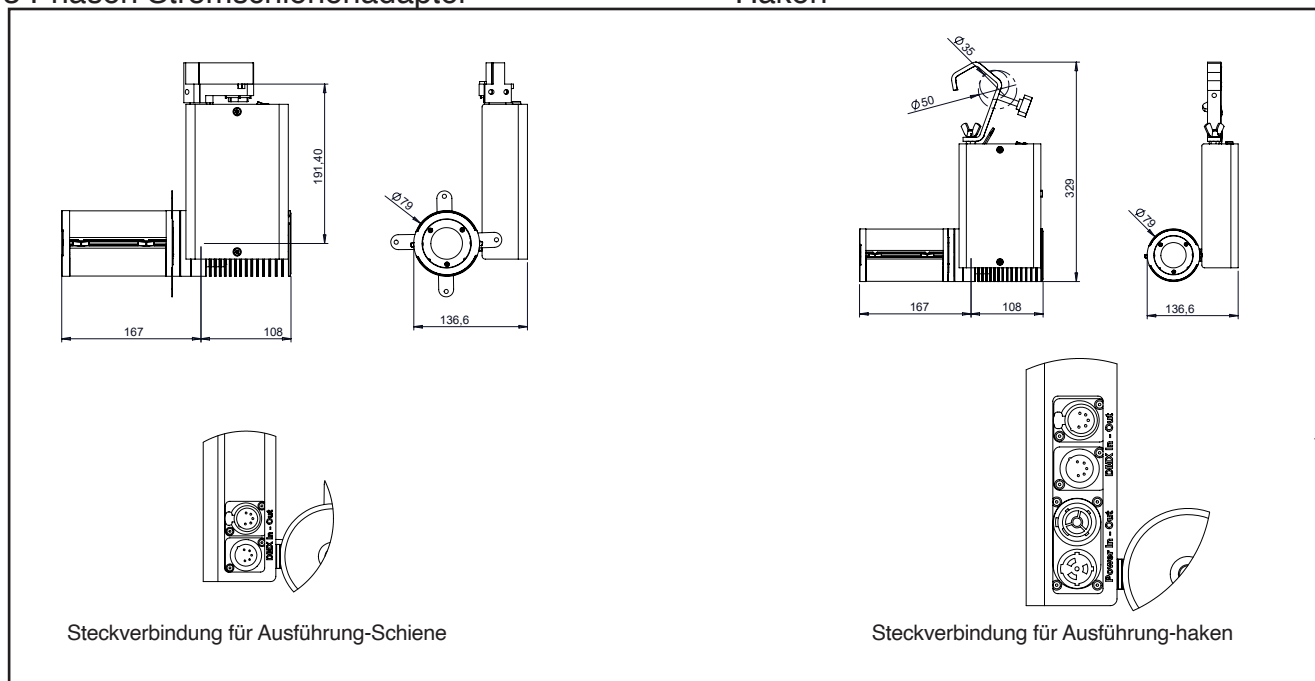
# SYCLOP 18 DMX

## Fixations

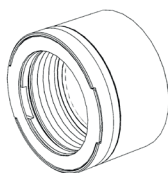


### 3 Phasen Stromschienenadapter

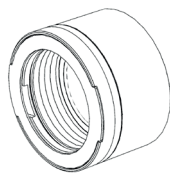
### Haken



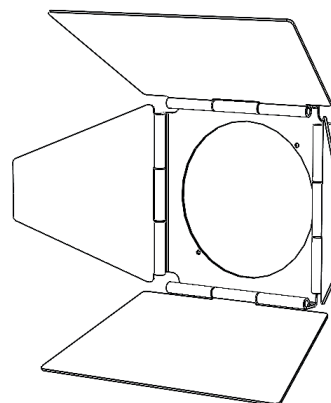
## Zubehör



22° Optik mit  
Filterhalter



40° Optik mit  
Filterhalter



Blendschutzklappen  
Anpassbar an 22°- und 40°-Optiken

## Gobo/Glasfilter

Größe E (37,5 mm)

Wirkdurchmesser 20 mm

Multilayer bis 4mm maximum



SPX Lighting - Produktionsstandort (Hauptsitz) : Zac des Coinchettes 36 100 ISSOUDUN - Frankreich - Tel : 02.54.03.02.86  
Büros : 10 rue des Marronniers 94 240 l'Hay Les Roses - Frankreich - Kontakt : +33 01 82 33 02 80 - contact@spx-lighting.com

[www.spx-lighting.com](http://www.spx-lighting.com)

Alle Rechte vorbehalten. Jede Vervielfältigung, auch auszugsweise, ist ohne vorherige schriftliche Genehmigung von SPX Lighting untersagt. Die in diesem Dokument enthaltenen Informationen sind nicht vertraglich bindend für SPX Lighting. Trotz der Sorgfalt, die SPX Lighting verwendet hat, um die Richtigkeit und Genauigkeit der Informationen zu gewährleisten, kann SPX Lighting nicht im Falle ungenauer Informationen haftbar gemacht werden. SPX Lighting behält sich das Recht vor, die Informationen jederzeit ohne vorherige Ankündigung zu ändern. SPX Lighting übernimmt keine Verantwortung für die Folgen der Verwendung dieses Dokuments. Dies bedeutet keine Übertragung von Rechten an geistigem Eigentum.

Veröffentlichungsdatum: Februar 2023

AUSFÜHRUNG 23A



# SYCLOP 18 DMX

## Kolorimetrie

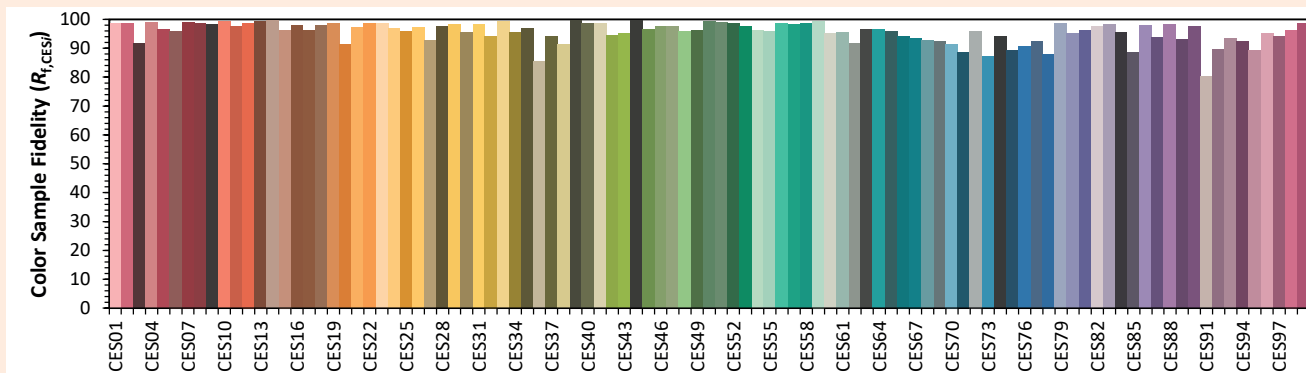
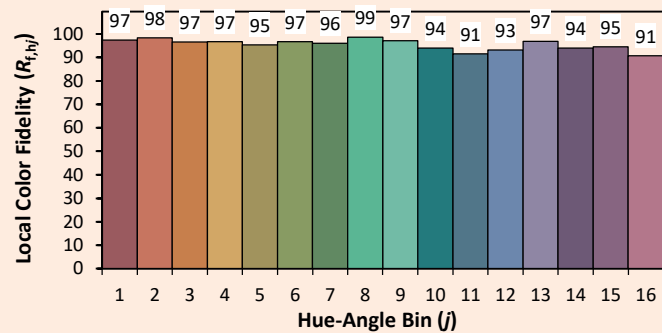
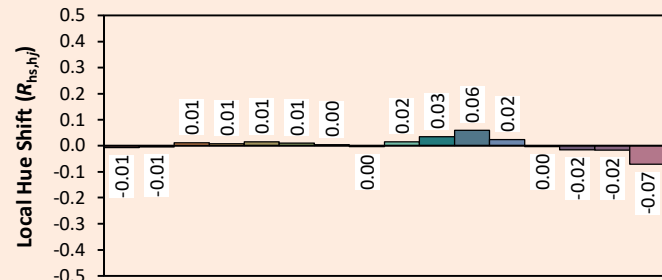
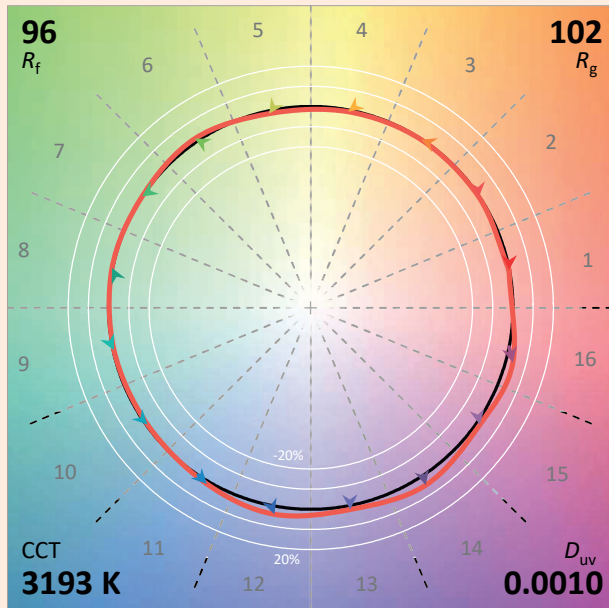
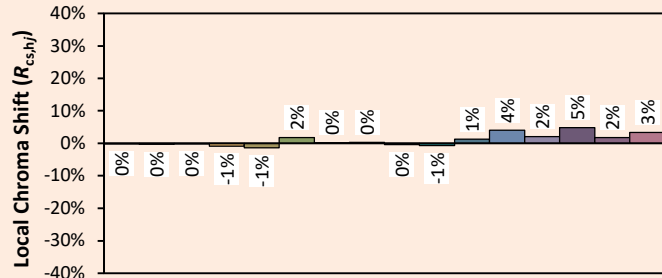
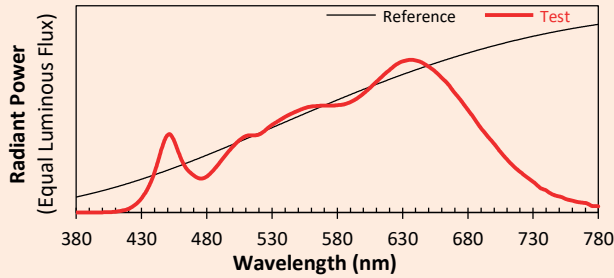


Source: COB 3000K

Date: 06/07/2022

Manufacturer: SPX LIGHTING

Model: SYCLOP 3000K



Notes:

Diese Werte sind Richtwerte und können um den typischen Wert herum variieren.

x 0.4251  
y 0.4021  
u' 0.2438  
v' 0.5189

CIE 13.3-1995 (CRI)	
R <sub>a</sub>	98
R <sub>g</sub>	99



SPX Lighting - Produktionsstandort (Hauptsitz) : Zac des Coinchettes 36 100 ISSOUDUN - Frankreich - Tel : 02.54.03.02.86  
Büros : 10 rue des Marronniers 94 240 l'Hay Les Roses - Frankreich - Kontakt : +33 01 82 33 02 80 - contact@spx-lighting.com

www.spx-lighting.com

Alle Rechte vorbehalten. Jede Vervielfältigung, auch auszugsweise, ist ohne vorherige schriftliche Genehmigung von SPX Lighting untersagt. Die in diesem Dokument enthaltenen Informationen sind nicht vertraglich bindend für SPX Lighting. Trotz der Sorgfalt, die SPX Lighting verwendet hat, um die Richtigkeit und Genauigkeit der Informationen zu gewährleisten, kann SPX Lighting nicht im Falle ungenauer Informationen haftbar gemacht werden. SPX Lighting behält sich das Recht vor, die Informationen jederzeit ohne vorherige Ankündigung zu ändern. SPX Lighting übernimmt keine Verantwortung für die Folgen der Verwendung dieses Dokuments. Dies bedeutet keine Übertragung von Rechten an geistigem Eigentum.

Veröffentlichungsdatum: Februar 2023

AUSFÜHRUNG 23A



# SYCLOP 18 DMX

## Kolorimetrie

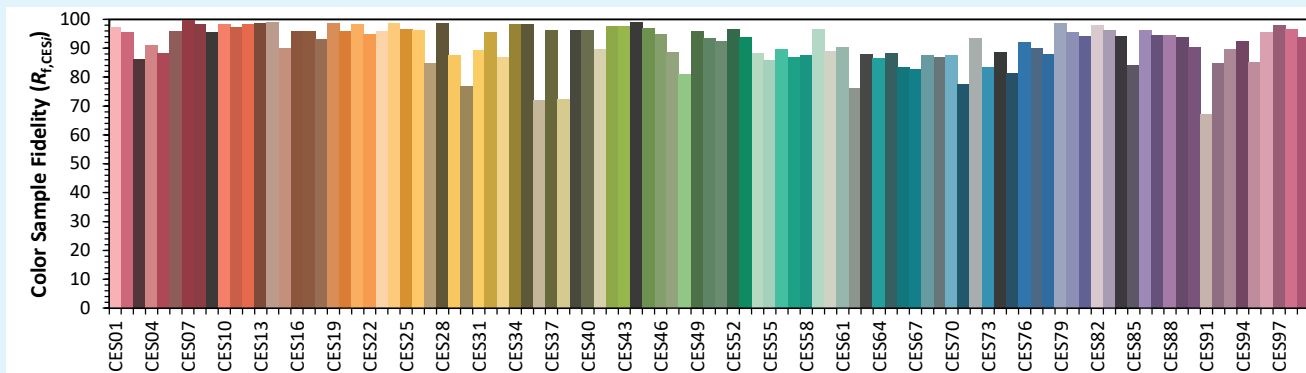
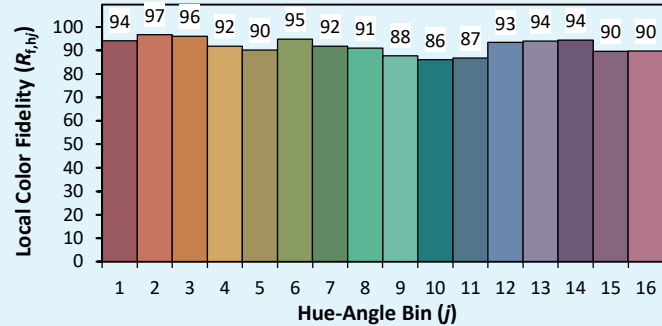
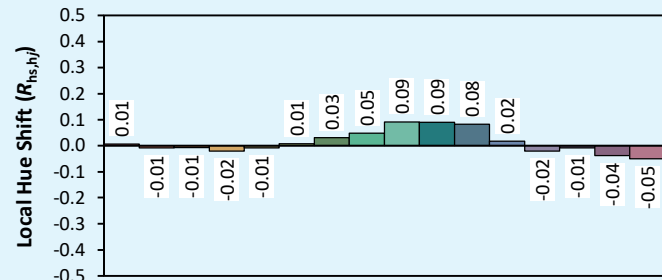
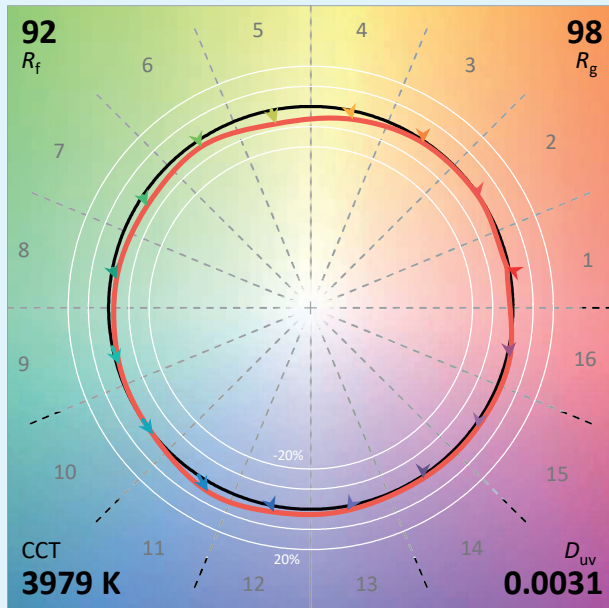
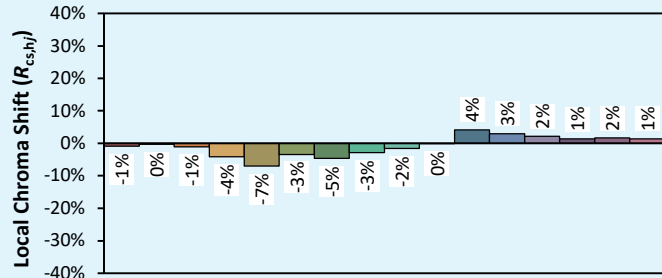
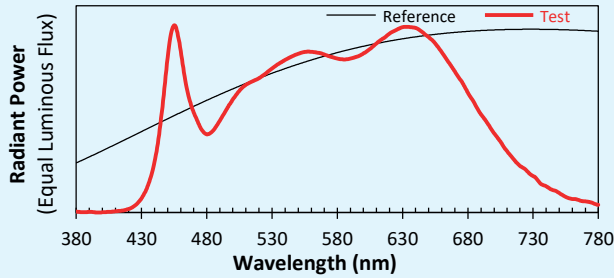


Source: COB 4000K

Manufacturer: SPX LIGHTING

Date: 06/07/2022

Model: SYCLOP 4000K



Notes:

Diese Werte sind Richtwerte und können um den typischen Wert herum variieren.

x **0.3836**  
 y **0.3855**  
 u' **0.2237**  
 v' **0.5058**

CIE 13.3-1995 (CRI)	
R <sub>a</sub>	96
R <sub>g</sub>	96



SPX Lighting - Produktionsstandort (Hauptsitz) : Zac des Coinchettes 36 100 ISSOUDUN - Frankreich - Tel : 02.54.03.02.86  
 Büros : 10 rue des Marronniers 94 240 l'Hay Les Roses - Frankreich - Kontakt : +33 01 82 33 02 80 - contact@spx-lighting.com

[www.spx-lighting.com](http://www.spx-lighting.com)

Alle Rechte vorbehalten. Jede Vervielfältigung, auch auszugsweise, ist ohne vorherige schriftliche Genehmigung von SPX Lighting untersagt. Die in diesem Dokument enthaltenen Informationen sind nicht vertraglich bindend für SPX Lighting. Trotz der Sorgfalt, die SPX Lighting verwendet hat, um die Richtigkeit und Genauigkeit der Informationen zu gewährleisten, kann SPX Lighting nicht im Falle ungenauer Informationen haftbar gemacht werden. SPX Lighting behält sich das Recht vor, die Informationen jederzeit ohne vorherige Ankündigung zu ändern. SPX Lighting übernimmt keine Verantwortung für die Folgen der Verwendung dieses Dokuments. Dies bedeutet keine Übertragung von Rechten an geistigem Eigentum.

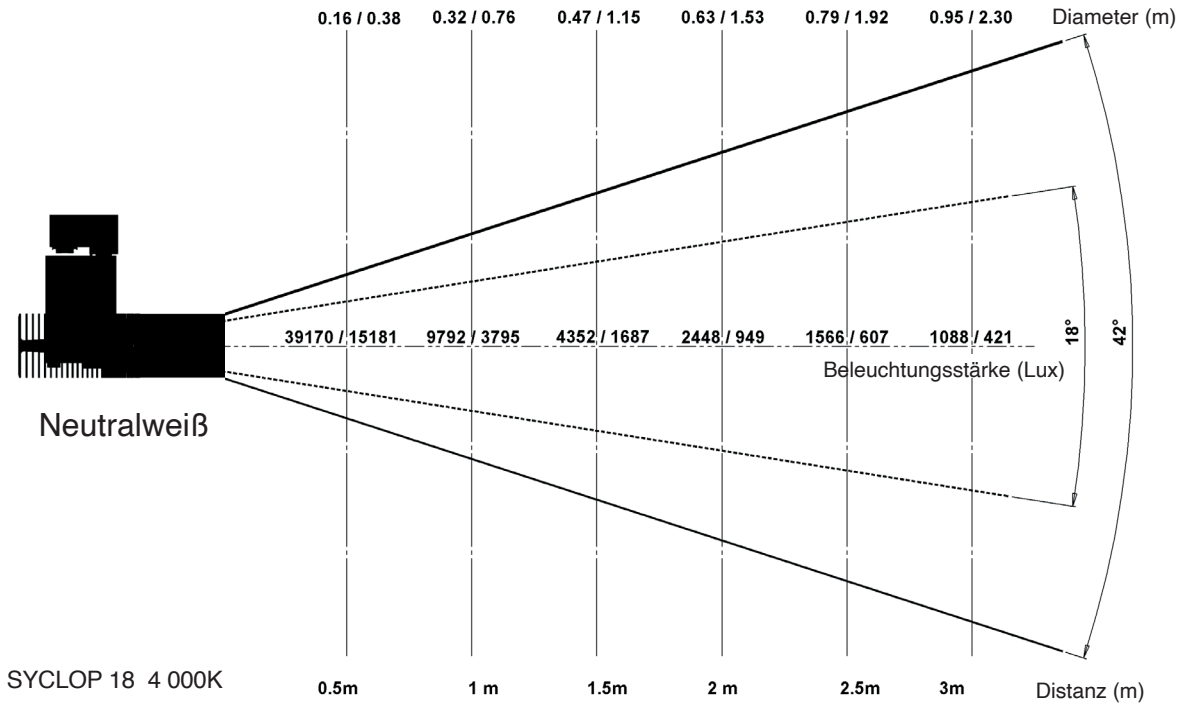
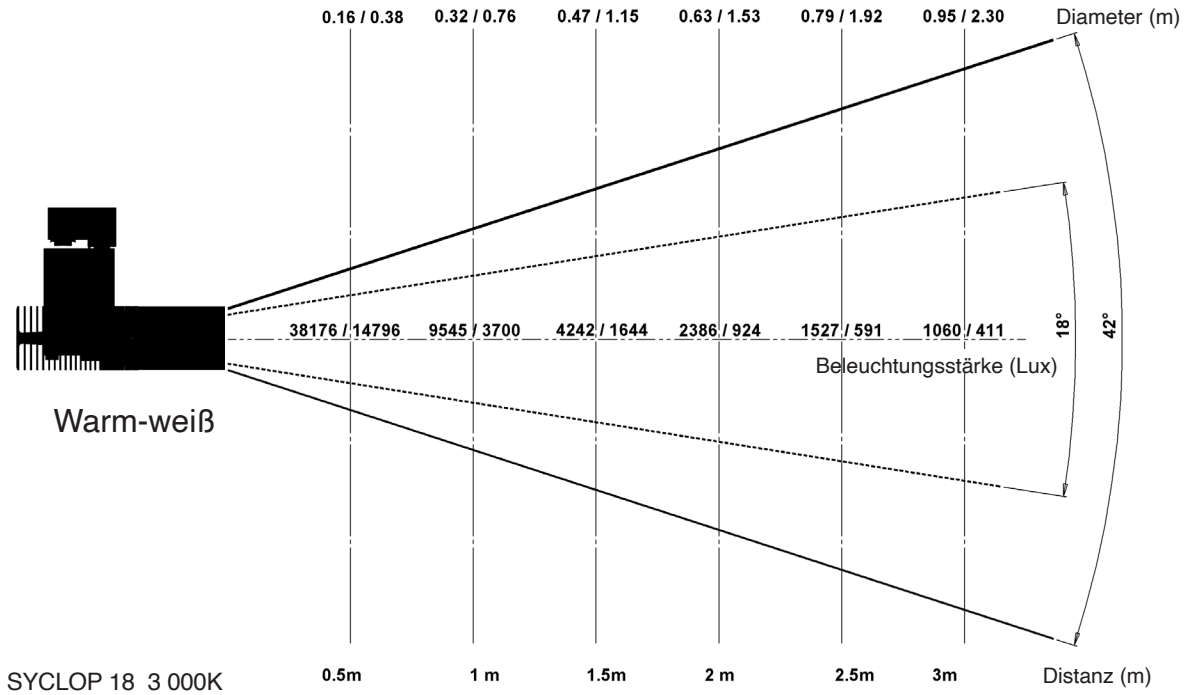
Veröffentlichungsdatum: Februar 2023

AUSFÜHRUNG 23A



# SYCLOP 18 DMX

## Photometrie



SPX Lighting - Produktionsstandort (Hauptsitz) : Zac des Coinchettes 36 100 ISSOUDUN - Frankreich - Tel : 02.54.03.02.86  
 Büros : 10 rue des Marronniers 94 240 l'Hay Les Roses - Frankreich - Kontakt : +33 01 82 33 02 80 - contact@spx-lighting.com

[www.spx-lighting.com](http://www.spx-lighting.com)

Alle Rechte vorbehalten. Jede Vervielfältigung, auch auszugsweise, ist ohne vorherige schriftliche Genehmigung von SPX Lighting untersagt. Die in diesem Dokument enthaltenen Informationen sind nicht vertraglich bindend für SPX Lighting. Trotz der Sorgfalt, die SPX Lighting verwendet hat, um die Richtigkeit und Genauigkeit der Informationen zu gewährleisten, kann SPX Lighting nicht im Falle ungenauer Informationen haftbar gemacht werden. SPX Lighting behält sich das Recht vor, die Informationen jederzeit ohne vorherige Ankündigung zu ändern. SPX Lighting übernimmt keine Verantwortung für die Folgen der Verwendung dieses Dokuments. Dies bedeutet keine Übertragung von Rechten an geistigem Eigentum.

Veröffentlichungsdatum: Februar 2023

AUSFÜHRUNG 23A



# SYCLOP 18 DMX

## Produkt-Referenzen



Leistungsverbrauch	Befestigungssystem	Steuerung	Zoom	Farbtemperatur	Schwarze Ausführung	Weißer Ausführung
21W	HAKEN XLR5 IN / out + PowerCON IN/ OUT	DMX	18° à 42°	Warm-weiß	CAI00300	CAI00308
21W	HAKEN XLR5 IN / out + PowerCON IN/ OUT	DMX	18° à 42°	Neutral-weiß	CAI00301	CAI00309
21W	3-Phasen Stromschienen adapter EUTRAC + DATA BUS	DMX	18° à 42°	Warm-weiß	CAI00302	CAI00310
21W	3-Phasen Stromschienen adapter EUTRAC + DATA BUS	DMX	18° à 42°	Neutral-weiß	CAI00303	CAI00311
21W	3-Phasen Stromschienen adapterNordic + XLR5 DMX IN/OUT	DMX	18° à 42°	Warm-weiß	CAI00304	CAI00312
21W	3-Phasen Stromschienen adapterNordic + XLR5 DMX IN/OUT	DMX	18° à 42°	Neutral-weiß	CAI00305	CAI00313
21W	3-Phasen Stromschienen adapterNordic PULSE DMX	DMX	18° à 42°	Warm-weiß	CAI00306	CAI00314
21W	3-Phasen Stromschienen adapterNordic PULSE DMX	DMX	18° à 42°	Neutral-weiß	CAI00307	CAI00315
21W	HAKEN RJ 45 IN/OUT+ PowerCON IN/OUT	DMX	18° à 42°	Warm-weiß	CAI00477	CAI00479
21W	HAKEN RJ 45 IN/OUT+ PowerCON IN/OUT	DMX	18° à 42°	Neutral-weiß	CAI00478	CAI00480

## Zubehör Referenzen

	Schwarze Ausführung	Weißer Ausführung
22° Optik	ACC00189	ACC00220
40° Optik	ACC00222	ACC00223
Blendschutzklappen	ACC00225	ACC00226
Endstück EUTRAC	EUT 99 762 2	EUT 99 762 1
Endstück NORDIC	ACC00352	ACC00388



©LAURINE KERESPARS Produktionsstätte von SPX Lighting – Issoudun - Frankreich



**SPX Lighting** - Produktionsstandort (Hauptsitz) : Zac des Coinchettes 36 100 ISSOUDUN - Frankreich - Tel : 02.54.03.02.86  
 Büros : 10 rue des Marronniers 94 240 l'Hay Les Roses - Frankreich - Kontakt : +33 01 82 33 02 80 - contact@spx-lighting.com

[www.spx-lighting.com](http://www.spx-lighting.com)

Alle Rechte vorbehalten. Jede Vervielfältigung, auch auszugsweise, ist ohne vorherige schriftliche Genehmigung von SPX Lighting untersagt. Die in diesem Dokument enthaltenen Informationen sind nicht vertraglich bindend für SPX Lighting. Trotz der Sorgfalt, die SPX Lighting verwendet hat, um die Richtigkeit und Genauigkeit der Informationen zu gewährleisten, kann SPX Lighting nicht im Falle ungenauer Informationen haftbar gemacht werden. SPX Lighting behält sich das Recht vor, die Informationen jederzeit ohne vorherige Ankündigung zu ändern. SPX Lighting übernimmt keine Verantwortung für die Folgen der Verwendung dieses Dokuments. Dies bedeutet keine Übertragung von Rechten an geistigem Eigentum.

Veröffentlichungsdatum: Februar 2023  
**AUSFÜHRUNG 23A**

