

Gama SYCLOP



7
ANOS
GARANTIA



SYCLOP 18 DMX

Projetor de corte de alta potência luminosa e baixo consumo de energia.

Zoom ótico de 18° a 42°.

Corte por 4 lâminas de posicionamento rápido.

Zero vazamento de luz.

Remoção rápida e sem ferramentas do trem ótico para transformar o operador em um projetor pontual.

Inclinação 200° - azimute 365°

Acesso às lentes sem ferramenta.

Retenção posições por atrito e bloqueio por parafuso, sem alça externa.

Controle de escurecimento de sinal DMX 512.

Endereçamento em RDM ou definido na fábrica.

Configurações de fábrica.

8 ou 16 bits.

Curva de gradação linear/ linear amolecida/ parabólica logarítmica.

Nível de potência de arranque sem sinal DMX.

Nível ou último valor se houver perda de sinal DMX.

Entrada de sinal por Adaptador trilho DATA ou XLR 5 in/out ou RJ 45 in/out.

Fonte de alimentação de 230 V: Adaptador trilho 3 fases Global Pulse ou Eutrac Data, ou Powercon TRUE1 In/out para a versão gancho.

Porta gobo ou porta filtro de vidro integrado.

Versão gancho: fornecida com cabo de alimentação TRUE1 e ficha de alimentação 2P+T, comprimento de 1 metro.



PRODUÇÃO
DESIGN

Características técnicas

Fonte luminosa	LED
Potência LED	18W
Ângulo de abertura projetor de enquadramento	18° à 42° (Zoom)
Temperatura de cor (Step Macadam SDCM2)	3 000K - 4 000K
Fluxo Luminoso Led	1 920 lm - 1 970 lm
IRC (Ra)	97 - 97
R9	> 96
Manutenção do fluxo luminoso L80B10	140 000 Horário de funcionamento
Gradação/Pilotagem	DMX 8 ou 16 Bits
Refrigeração	Passivo
Matérias	Corpo : alumínio - aço pintado
Peso	2,400 Kg
Acabamento	Preto ou Branco - RAL sobre pedido



Vista da exposição Tesouros da Coleção Al ani no Hotel de la Marine.

© All rights reserved. Fotografia por Marc Domage.



SPX Lighting - Escritórios comerciais : 10 rue des Marronniers 94 240 L'Hay Les Roses - França.

Local de produção (escritório principal) : Zac des Coinchettes - 36 100 Issoudun - França.

Contactos ao +33 01 82 33 02 80 - contact@spx-lighting.com - www.spx-lighting.com

Todos direitos reservados. Nenhuma parte deste documento pode ser reproduzida sem autorização prévia por escrito da SPX Lighting. A informação contida neste documento não é vinculativa para a SPX Lighting. Embora a SPX Lighting tenha tomado todo o cuidado razoável para assegurar a exactidão da informação aqui contida, a SPX Lighting não pode ser responsabilizada por qualquer informação inexacta. A SPX Lighting reserva-se o direito de alterar a informação em qualquer altura sem aviso prévio. A SPX Lighting não aceita qualquer responsabilidade pelas consequências da utilização deste documento. Este documento não implica qualquer transferência de direitos de propriedade intelectual.

Data de publicação Março 2023

Versão 23A



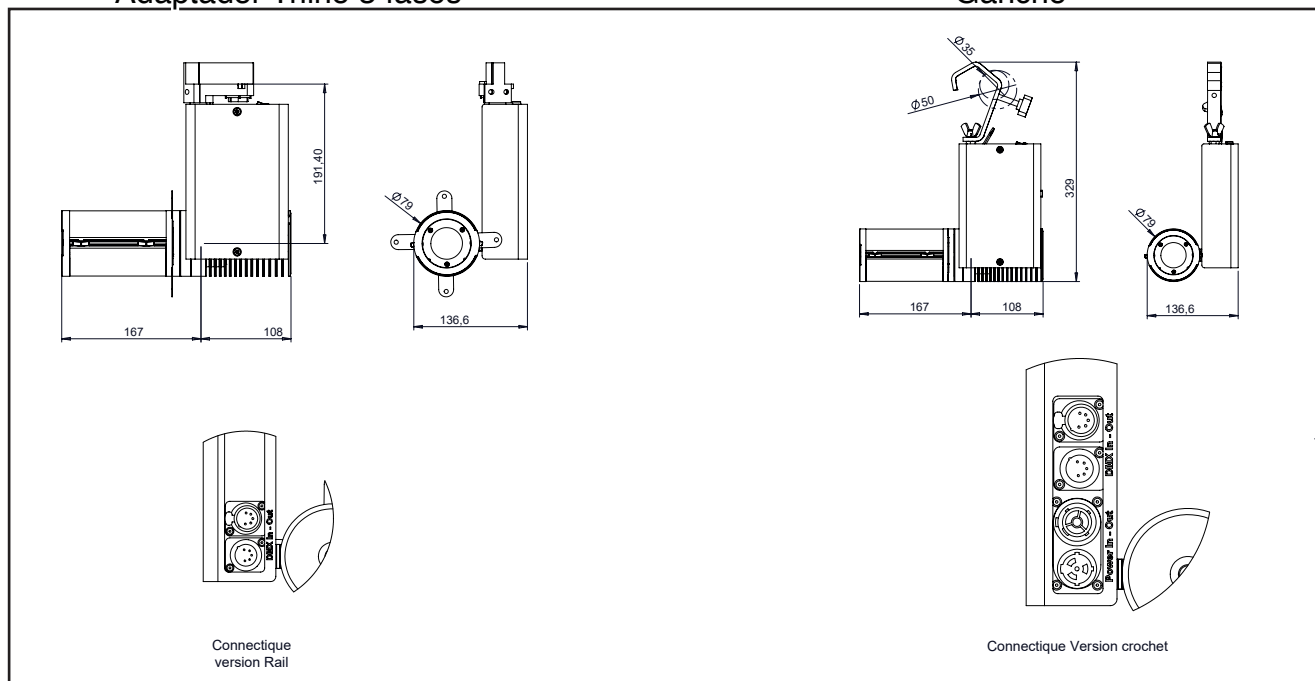
SYCLOP 18 DMX

Fixações

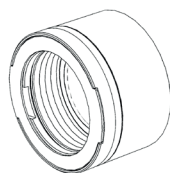


Adaptador Trilho 3 fases

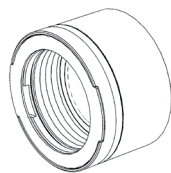
Gancho



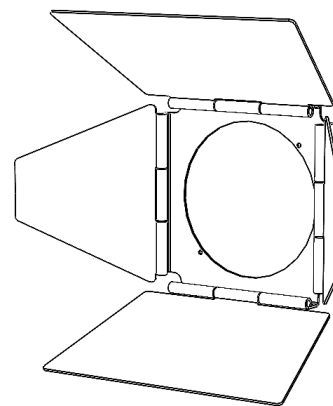
Acessórios



Ótica 22° com porta filtro



Ótica 40° com porta filtro



Portas de celeiro redutor de fluxo
(Adaptáveis a óticas 22° e 40°)

Gobo / Glass Filter

Tamanho E (37,5)
Diâmetro útil 20 mm
Multicamadas até 4 mm no máximo.



SPX Lighting - Escritórios comerciais : 10 rue des Marronniers 94 240 L'Hay Les Roses - França.

Local de produção (escritório principal) : Zac des Coinchettes - 36 100 Issoudun - França.

Contactos ao +33 01 82 33 02 80 - contact@spx-lighting.com - www.spx-lighting.com

Todos direitos reservados. Nenhuma parte deste documento pode ser reproduzida sem autorização prévia por escrito da SPX Lighting. A informação contida neste documento não é vinculativa para a SPX Lighting. Embora a SPX Lighting tenha tomado todo o cuidado razoável para assegurar a exactidão da informação aqui contida, a SPX Lighting não pode ser responsabilizada por qualquer informação inexacta. A SPX Lighting reserva-se o direito de alterar a informação em qualquer altura sem aviso prévio. A SPX Lighting não aceita qualquer responsabilidade pelas consequências da utilização deste documento. Este documento não implica qualquer transferência de direitos de propriedade intelectual.

Version 23A





SYCLOP 18 DMX

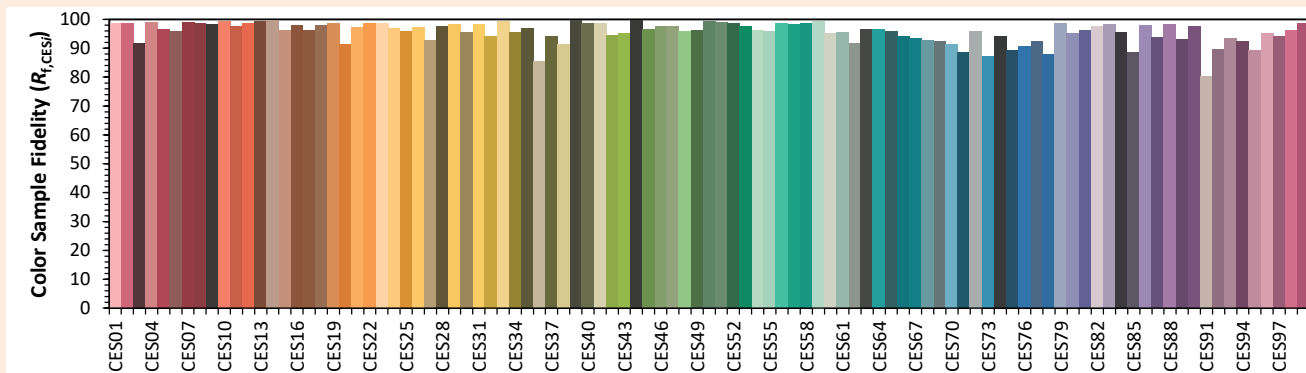
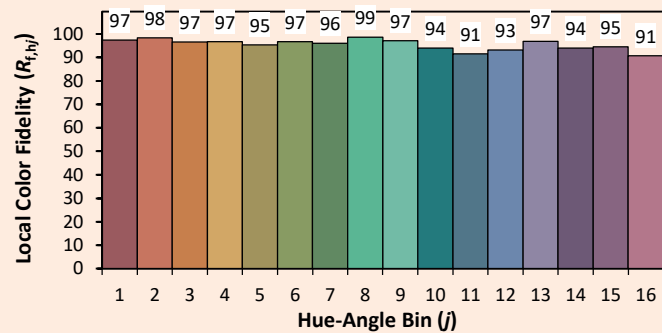
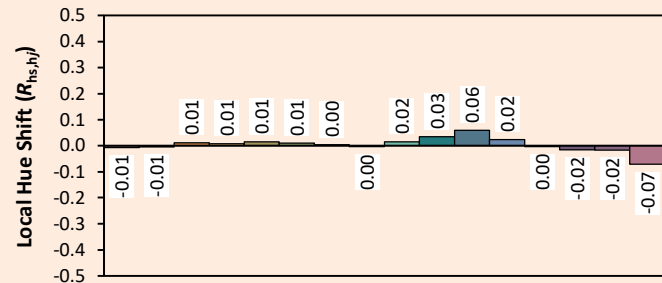
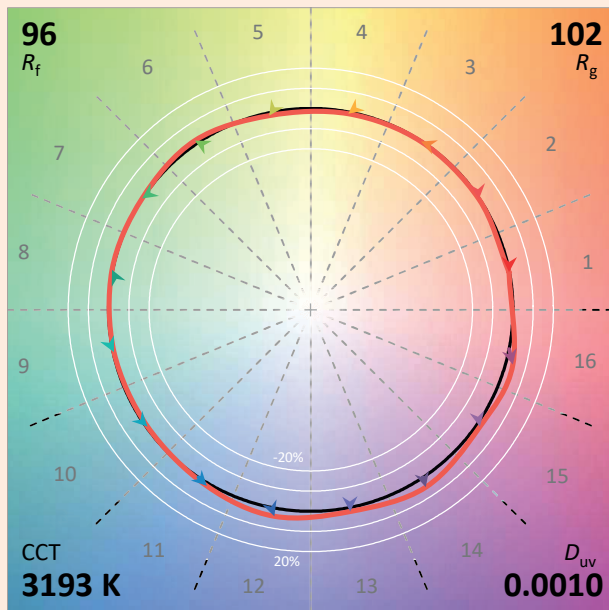
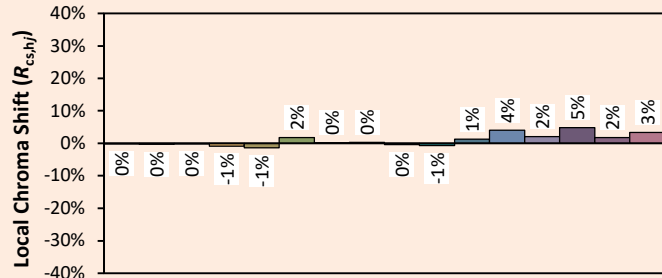
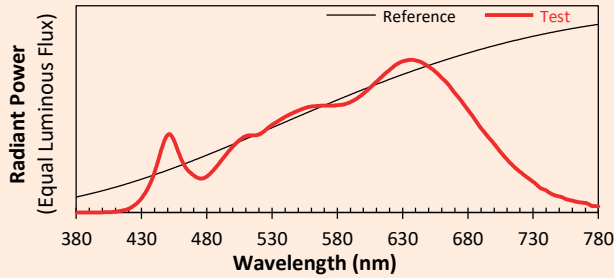
Colorimétrica

Source: COB 3000K

Manufacturer: SPX LIGHTING

Date: 06/07/2022

Model: SYCLOP 3000K



Notes:

Valor indicativo, variando em torno do valor típico

x 0.4251
y 0.4021
u' 0.2438
v' 0.5189

CIE 13.3-1995 (CRI)	
R _a	98
R _g	99



SPX Lighting - Escritórios comerciais : 10 rue des Marronniers 94 240 L'Hay Les Roses - França.

Local de produção (escritório principal) : Zac des Coinchettes - 36 100 Issoudun - França.

Contactos ao +33 01 82 33 02 80 - contact@spx-lighting.com - www.spx-lighting.com

Todos direitos reservados. Nenhuma parte deste documento pode ser reproduzida sem autorização prévia por escrito da SPX Lighting. A informação contida neste documento não é vinculativa para a SPX Lighting. Embora a SPX Lighting tenha tomado todo o cuidado razoável para assegurar a exactidão da informação aqui contida, a SPX Lighting não pode ser responsabilizada por qualquer informação inexacta. A SPX Lighting reserva-se o direito de alterar a informação em qualquer altura sem aviso prévio. A SPX Lighting não aceita qualquer responsabilidade pelas consequências da utilização deste documento. Este documento não implica qualquer transferência de direitos de propriedade intelectual.

Data de publicação Março 2023
Versão 23A



SYCLOP 18 DMX

Colorimétrica

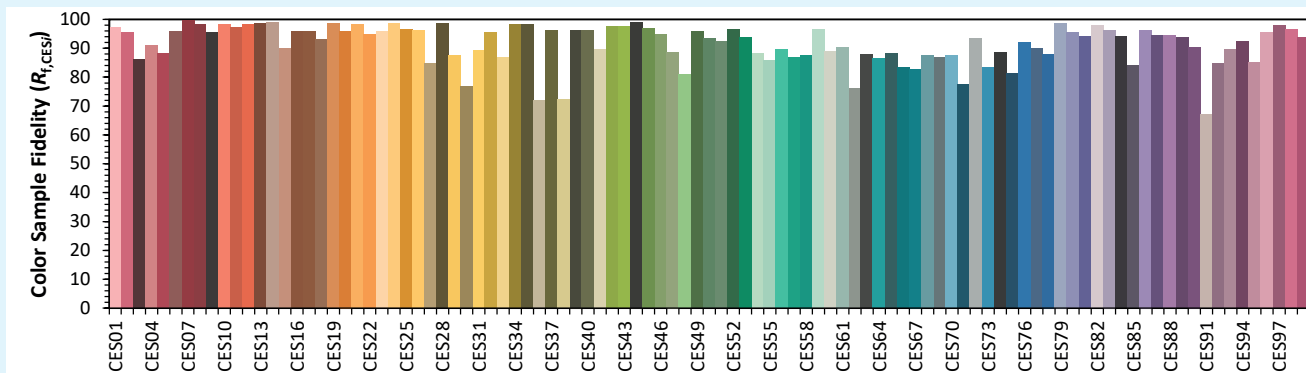
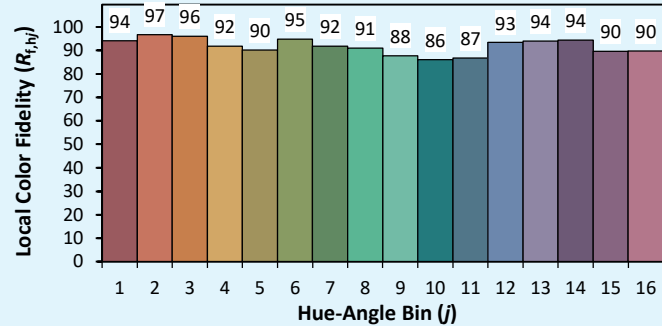
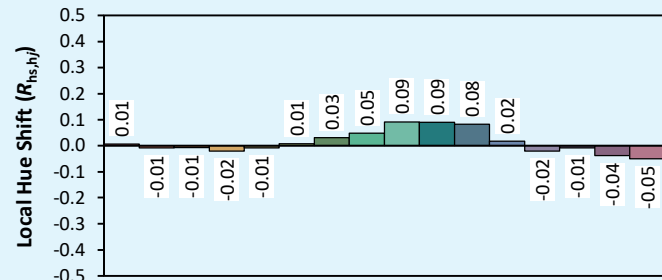
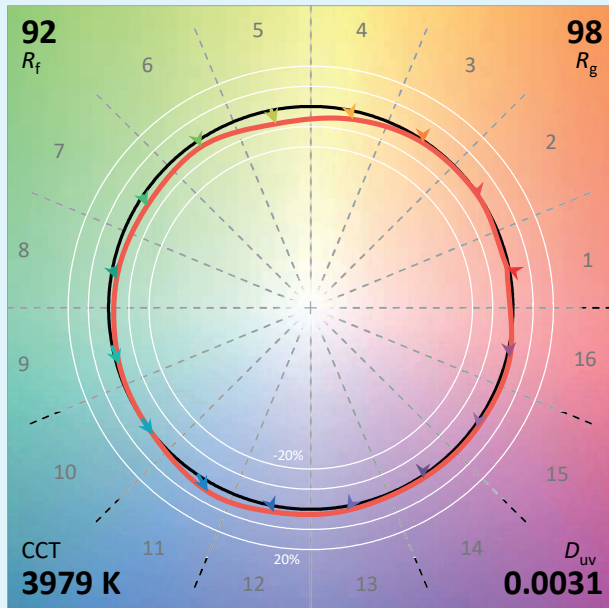
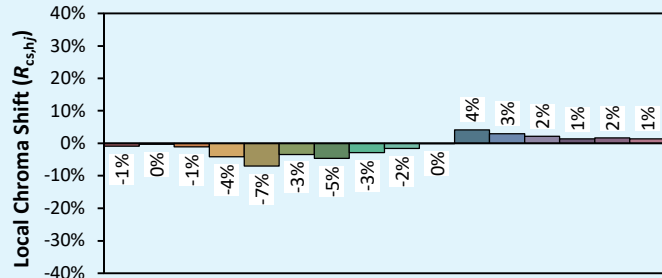
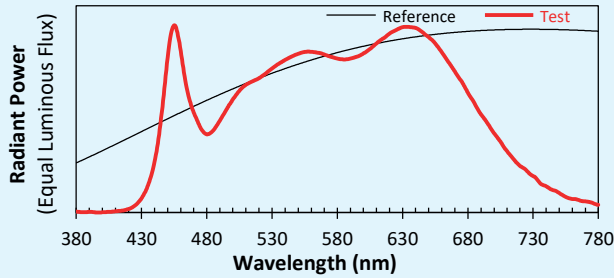


Source: COB 4000K

Manufacturer: SPX LIGHTING

Date: 06/07/2022

Model: SYCLOP 4000K



Notes:

Valor indicativo, variando em torno do valor típico

x **0.3836**
 y **0.3855**
 u' **0.2237**
 v' **0.5058**

CIE 13.3-1995 (CRI)	
R _a	96
R _g	96



SPX Lighting - Escritórios comerciais : 10 rue des Marronniers 94 240 L'Hay Les Roses - França.

Local de produção (escritório principal) : Zac des Coinchettes - 36 100 Issoudun - França.

Contactos ao +33 01 82 33 02 80 - contact@spx-lighting.com - www.spx-lighting.com

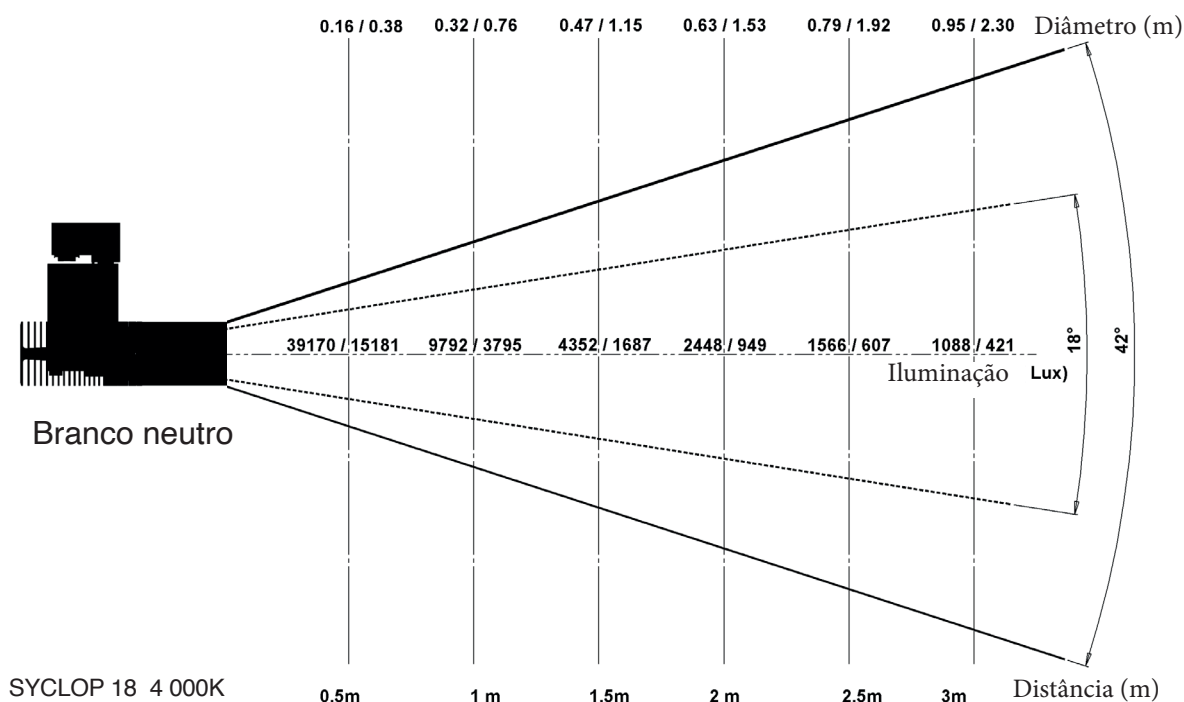
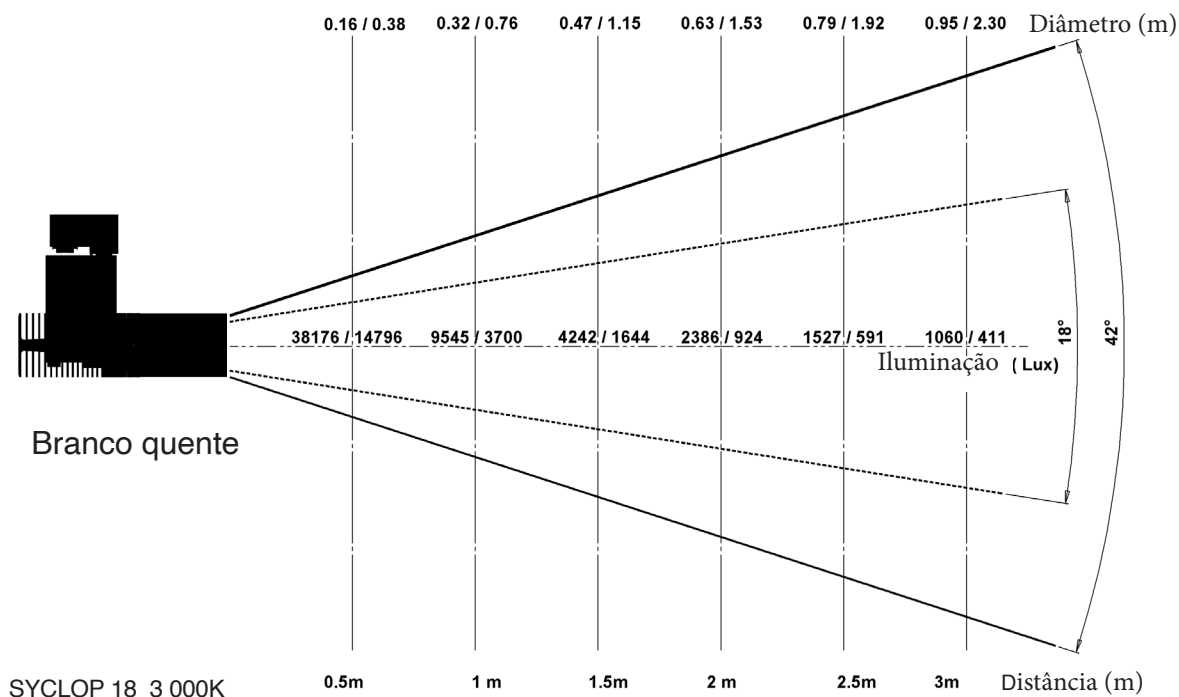
Todos direitos reservados. Nenhuma parte deste documento pode ser reproduzida sem autorização prévia por escrito da SPX Lighting. A informação contida neste documento não é vinculativa para a SPX Lighting. Embora a SPX Lighting tenha tomado todo o cuidado razoável para assegurar a exactidão da informação aqui contida, a SPX Lighting não pode ser responsabilizada por qualquer informação inexacta. A SPX Lighting reserva-se o direito de alterar a informação em qualquer altura sem aviso prévio. A SPX Lighting não aceita qualquer responsabilidade pelas consequências da utilização deste documento. Este documento não implica qualquer transferência de direitos de propriedade intelectual.

Data de publicação Março 2023
 Versão 23A



SYCLOP 18 DMX

Fotometria



SPX Lighting - Escritórios comerciais : 10 rue des Marronniers 94 240 L'Hay Les Roses - França.

Local de produção (escritório principal) : Zac des Coinchettes - 36 100 Issoudun - França.

Contactos ao +33 01 82 33 02 80 - contact@spx-lighting.com - www.spx-lighting.com

Todos direitos reservados. Nenhuma parte deste documento pode ser reproduzida sem autorização prévia por escrito da SPX Lighting. A informação contida neste documento não é vinculativa para a SPX Lighting. Embora a SPX Lighting tenha tomado todo o cuidado razoável para assegurar a exactidão da informação aqui contida, a SPX Lighting não pode ser responsabilizada por qualquer informação inexacta. A SPX Lighting reserva-se o direito de alterar a informação em qualquer altura sem aviso prévio. A SPX Lighting não aceita qualquer responsabilidade pelas consequências da utilização deste documento. Este documento não implica qualquer transferência de direitos de propriedade intelectual.

Data de publicação Março 2023

Versão 23A



SYCLOP 18 DMX

Referências produtos



Consumo Energético	Fixação	Pilotagem	Zoom	Temperatura de cor	Acabamento preto	Acabamento Branco
21W	Gancho XLR5 IN / out + PowerCON IN/ OUT	DMX	18° à 42°	Branco quente	CAI00300	CAI00308
21W	Gancho XLR5 IN / out + PowerCON IN/ OUT	DMX	18° à 42°	Branco neutro	CAI00301	CAI00309
21W	Adaptador Trilho 3 fases EUTRAC + DATA BUS	DMX	18° à 42°	Branco quente	CAI00302	CAI00310
21W	Adaptador Trilho 3 fases EUTRAC + DATA BUS	DMX	18° à 42°	Branco neutro	CAI00303	CAI00311
21W	Adaptador Trilho 3 fases Nordic + XLR5 DMX IN/OUT	DMX	18° à 42°	Branco quente	CAI00304	CAI00312
21W	Adaptador Trilho 3 fases Nordic + XLR5 DMX IN/OUT	DMX	18° à 42°	Branco neutro	CAI00305	CAI00313
21W	Adaptador Trilho 3 fases Nordic PULSE DMX	DMX	18° à 42°	Branco quente	CAI00306	CAI00314
21W	Adaptador Trilho 3 fases Nordic PULSE DMX	DMX	18° à 42°	Branco neutro	CAI00307	CAI00315
21W	Gancho RJ 45 IN/OUT+ PowerCON IN/OUT	DMX	18° à 42°	Branco quente	CAI00477	CAI00479
21W	Gancho RJ 45 IN/OUT+ PowerCON IN/OUT	DMX	18° à 42°	Branco neutro	CAI00478	CAI00480

Referências Acessórios

	Acabamento preto	Acabamento branco
Ótica 22°	ACC00189	ACC00220
Ótica 40°	ACC00222	ACC00223
Portas de celeiro redutor de fluxo	ACC00225	ACC00226
Terminação DMX para trilhos EUTRAC	EUT 99 762 2	EUT 99 762 1
Terminação para trilhos NORDIC	ACC00352	ACC00388



Local de produção SPX Lighting – Issoudun – França



SPX Lighting - Escritórios comerciais : 10 rue des Marronniers 94 240 L'Hay Les Roses - França.

Local de produção (escritório principal) : Zac des Coinchettes - 36 100 Issoudun - França.

Contactos ao +33 01 82 33 02 80 - contact@spx-lighting.com - www.spx-lighting.com

Todos direitos reservados. Nenhuma parte deste documento pode ser reproduzida sem autorização prévia por escrito da SPX Lighting. A informação contida neste documento não é vinculativa para a SPX Lighting. Embora a SPX Lighting tenha tomado todo o cuidado razoável para assegurar a exactidão da informação aqui contida, a SPX Lighting não pode ser responsabilizada por qualquer informação inexacta. A SPX Lighting reserva-se o direito de alterar a informação em qualquer altura sem aviso prévio. A SPX Lighting não aceita qualquer responsabilidade pelas consequências da utilização deste documento. Este documento não implica qualquer transferência de direitos de propriedade intelectual.

Data de publicação Março 2023

Versão 23A

