

## Gamme SYCLOP



5

ANS

GARANTIE



# SYCLOP 25 DMX

Projecteur à découpe de forte puissance lumineuse et faible consommation énergétique.

Focale variable par zoom optique de 18° à 42°.

Découpe par 4 couteaux à positionnement rapide.

Zéro fuite de lumière.

Démontage du train optique rapide et sans outil, pour transformer le cadreur en projecteur ponctuel.

Inclinaison 200° - azimut 365°.

Accès aux lentilles sans outil. Maintien des positions par friction et blocage par vis, pas de poignée extérieure.

Contrôle de la gradation par signal DMX 512.

Adressage en RDM ou définit en usine.

Configurations usine :

- 8 ou 16 bits
- Courbe de gradation linéaire / linéaire adoucie / parabolique logarithmique.
- Niveau de puissance au démarrage sans signal DMX.
- Niveau ou dernière valeur s'il y a perte de signal DMX.

Entrée signal par adaptateur rail Data ou XLR 5 in/out ou RJ 45 in/out.

Alimentation 230 V : Adaptateur rail 3 allumages Global Pulse ou Eutrac Data, ou Powercon TRUE1 In/out pour la version crochet.

Porte gobo ou porte filtre intégré.

Version crochet : livrée avec câble alimentation TRUE1 et fiche secteur 2P+T, longueur 1 mètre.



**CONCEPTION  
FABRICATION**

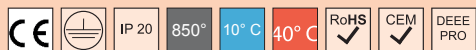
## Caractéristiques techniques

Source lumineuse	LED
Puissance Led	25W
Angle d'ouverture cadreur	Zoom 18° à 42°
Température de couleur (Step Macadam SDCM2)	3 000K - 4 000K
Flux Lumineux Led	2 470 lm - 2 530 lm
IRC (Ra)	97 - 97
R9	> 96
Maintien flux lumineux L80B10	105 000 heures de fonctionnement
Gradation/pilotage	DMX 8 ou 16 Bits
Refroidissement	Passif
Matériaux	Corps : alu - acier peint
Poids	2,400 Kg
Finition	Noir ou Blanc - RAL sur demande



Vue de l'exposition Trésors de la Collection Al Thani à l'Hôtel de la Marine.

© The Al Thani Collection 2021. All rights reserved. Photographie par Marc Damage.



**SPX Lighting** Site de production (Siège Social) Zac des Coinchettes 36 100 ISSOUDUN - France - Tél : 02 54 03 02 86  
Bureaux commerciaux 10 rue des Marronniers 94 240 L'Hay Les Roses - France  
Contacts au +33 01 82 33 02 80 - contact@spx-lighting.com - www.spx-lighting.com

Tous droits réservés. Toute reproduction, même partielle est interdite, sans autorisation préalable écrite de SPX Lighting. Les informations contenues dans le présent document n'engagent pas contractuellement SPX Lighting. Malgré le soin que SPX Lighting a porté à l'exactitude et à la précision des informations, la responsabilité de SPX Lighting ne peut être recherchée en cas d'information inexacte. SPX Lighting se réserve le droit de modifier les informations à tout moment et sans préavis. Aucune responsabilité n'est acceptée par SPX Lighting quant aux conséquences de l'utilisation de ce document. La présente n'implique aucun transfert de droit de propriété intellectuelle.

Date de publication FEVRIER 2023  
VERSION 23A



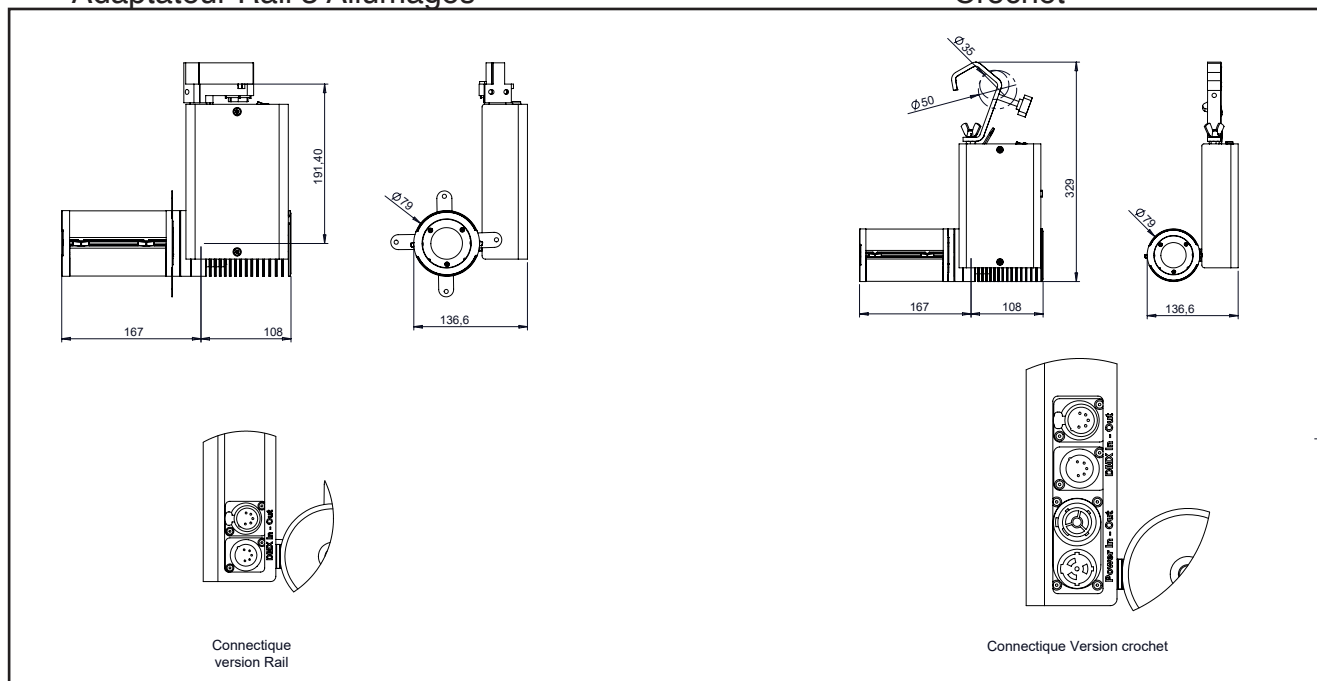
# SYCLOP 25 DMX

## Fixations

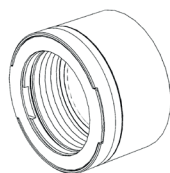


### Adaptateur Rail 3 Allumages

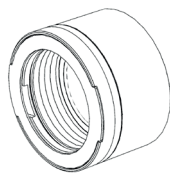
### Crochet



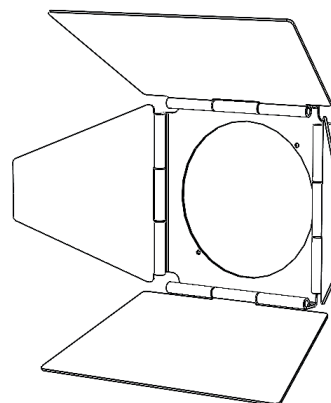
## Accessoires



Optique 22°  
avec porte filtre



Optique 40°  
avec porte filtre



Volets coupe flux  
Adaptables sur les optiques 22° et 40°

## Gobo / Filtre Verre

Taille E (37,5 mm)

Diamètre utile 20 mm

Multicouche jusqu'à 4 mm maximum.



**SPX Lighting** Site de production (Siège Social) Zac des Coinchettes 36 100 ISSOUDUN - France - Tél : 02 54 03 02 86  
Bureaux commerciaux 10 rue des Marronniers 94 240 L'Hay Les Roses - France  
Contacts au +33 01 82 33 02 80 - [contact@spx-lighting.com](mailto:contact@spx-lighting.com) - [www.spx-lighting.com](http://www.spx-lighting.com)

Tous droits réservés. Toute reproduction, même partielle est interdite, sans autorisation préalable écrite de SPX Lighting. Les informations contenues dans le présent document n'engagent pas contractuellement SPX Lighting. Malgré le soin que SPX Lighting a porté à l'exactitude et à la précision des informations, la responsabilité de SPX Lighting ne peut être recherchée en cas d'information inexacte. SPX Lighting se réserve le droit de modifier les informations à tout moment et sans préavis. Aucune responsabilité n'est acceptée par SPX Lighting quant aux conséquences de l'utilisation de ce document. La présente n'implique aucun transfert de droit de propriété intellectuelle.  
Date de publication FEVRIER 2023  
VERSION 23A



# SYCLOP 25 DMX

## Colorimétries

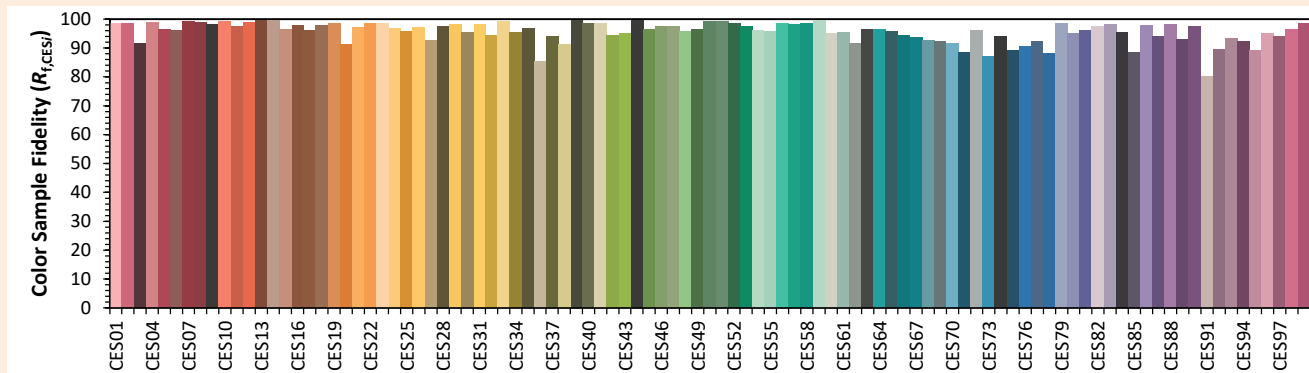
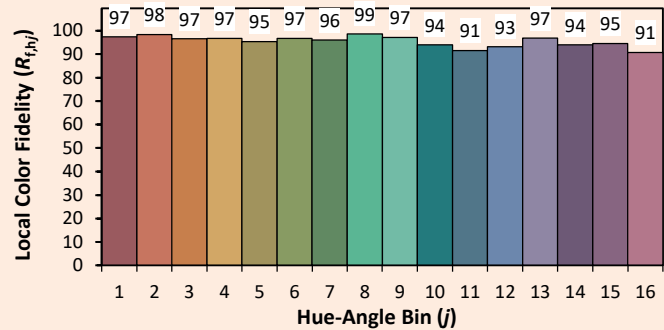
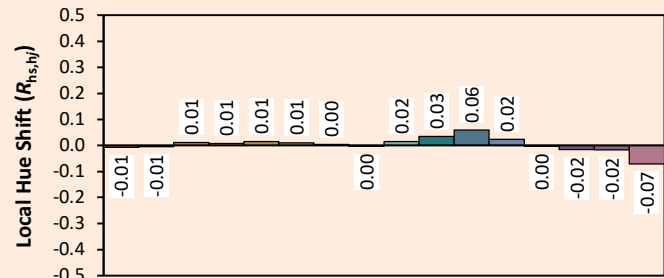
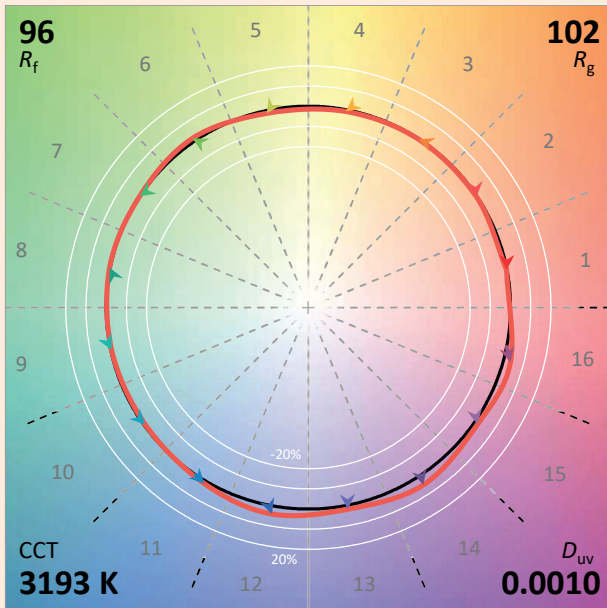
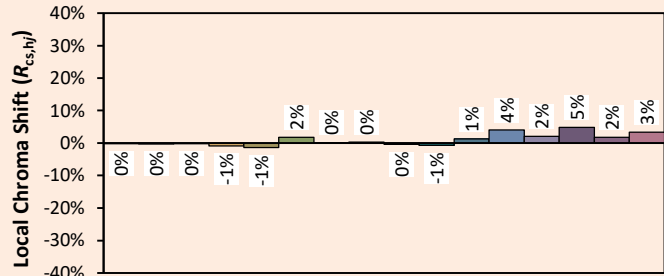
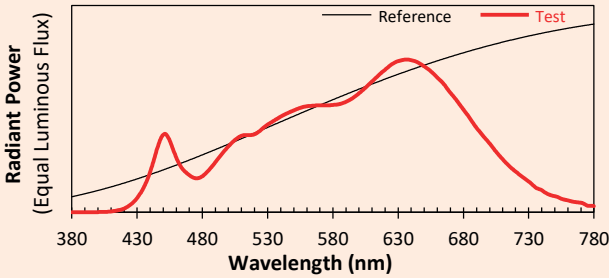


Source: COB 3000K

Manufacturer: SPX LIGHTING

Date: 06/07/2022

Model: SYCLOP 3000K



Notes:

Valeurs données à titre indicatif, variant autour de la valeur typique.

x 0.4251  
y 0.4021  
u' 0.2438  
v' 0.5189

CIE 13.3-1995 (CRI)	
R <sub>a</sub>	98
R <sub>9</sub>	99



SPX Lighting Site de production (Siège Social) Zac des Coinchettes 36 100 ISSOUDUN - France - Tél : 02 54 03 02 86  
Bureaux commerciaux 10 rue des Marronniers 94 240 L'Hay Les Roses - France  
Contacts au +33 01 82 33 02 80 - contact@spx-lighting.com - www.spx-lighting.com

Tous droits réservés. Toute reproduction, même partielle est interdite, sans autorisation préalable écrite de SPX Lighting. Les informations contenues dans le présent document n'engagent pas contractuellement SPX Lighting. Malgré le soin que SPX Lighting a porté à l'exactitude et à la précision des informations, la responsabilité de SPX Lighting ne peut être recherchée en cas d'information inexacte. SPX Lighting se réserve le droit de modifier les informations à tout moment et sans préavis. Aucune responsabilité n'est acceptée par SPX Lighting quant aux conséquences de l'utilisation de ce document. La présente n'implique aucun transfert de droit de propriété intellectuelle.  
Date de publication FEVRIER 2023  
VERSION 23A



# SYCLOP 25 DMX

## Colorimétries

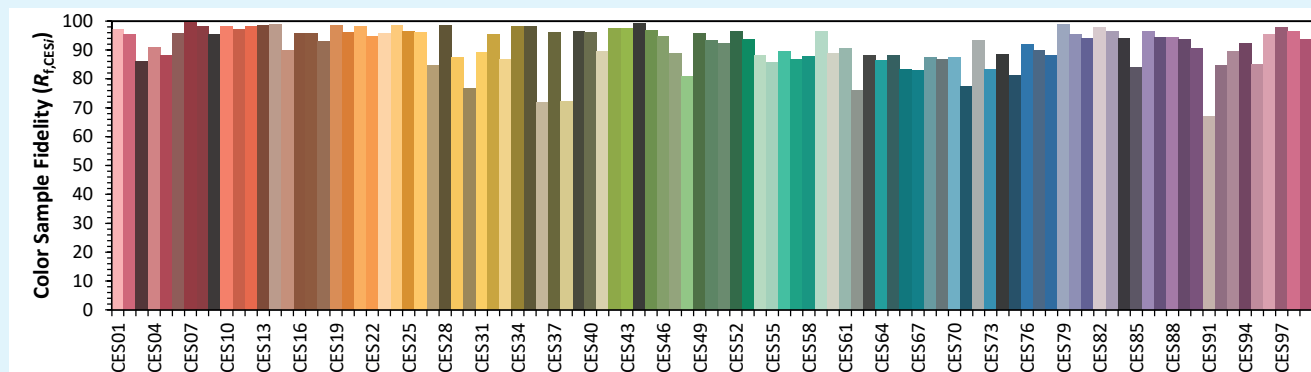
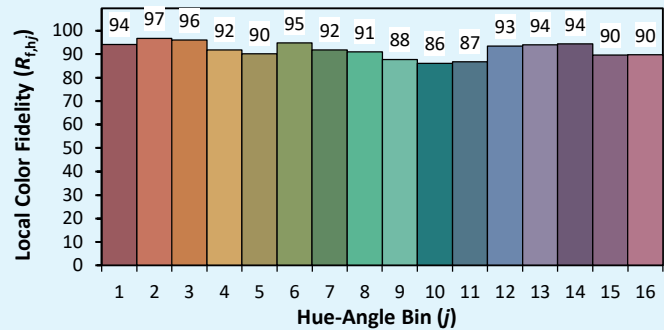
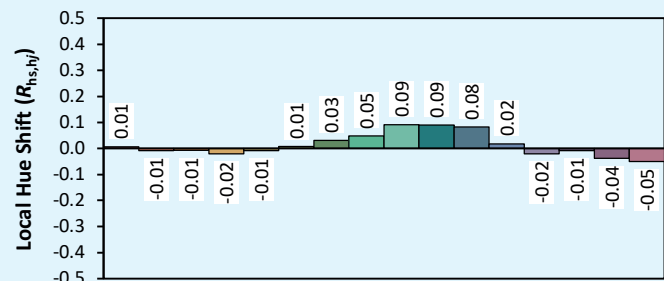
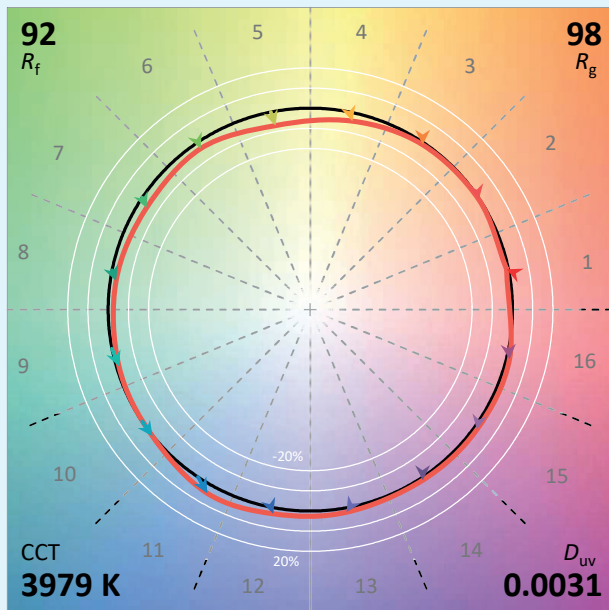
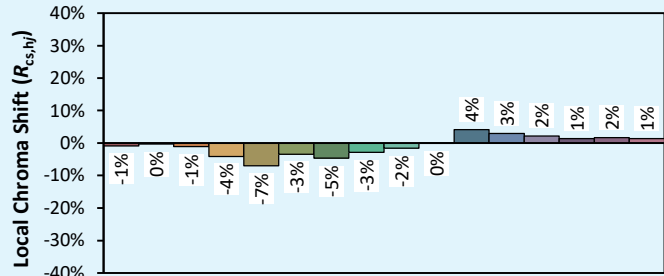
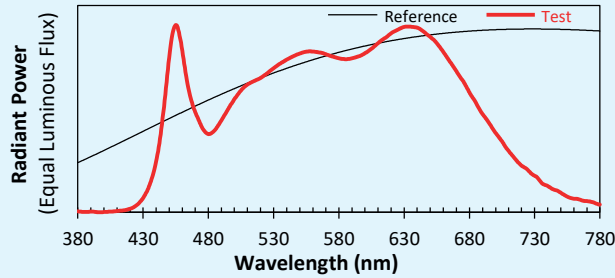


Source: COB 4000K

Manufacturer: SPX LIGHTING

Date: 06/07/2022

Model: SYCLOP 4000K



Notes:

Valeurs données à titre indicatif, variant autour de la valeur typique.

x 0.3836  
y 0.3855  
u' 0.2237  
v' 0.5058

CIE 13.3-1995 (CRI)	
R <sub>a</sub>	96
R <sub>9</sub>	96



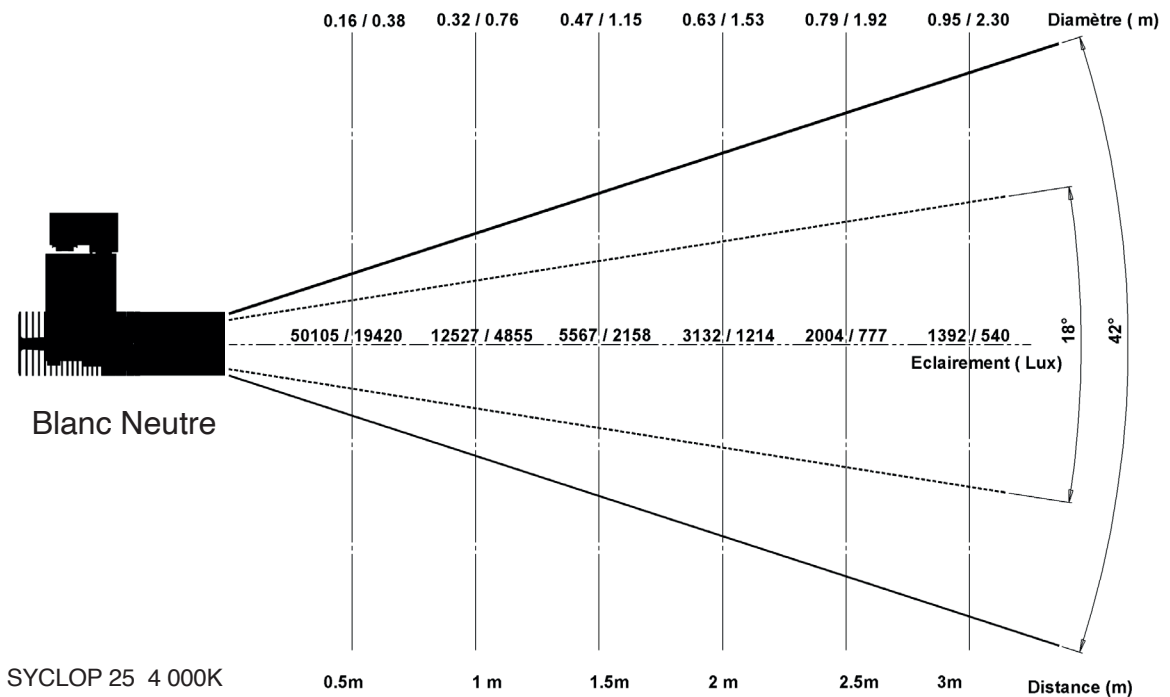
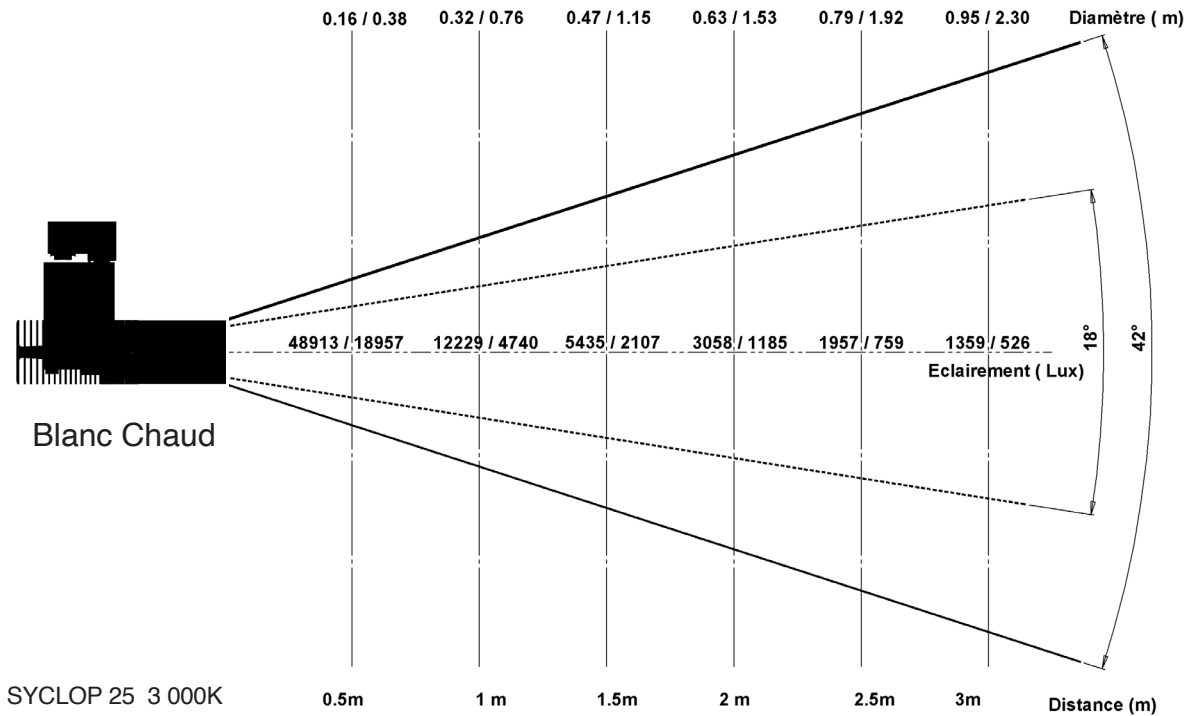
SPX Lighting Site de production (Siège Social) Zac des Coinchettes 36 100 ISSOUDUN - France - Tél : 02 54 03 02 86  
Bureaux commerciaux 10 rue des Marronniers 94 240 L'Hay Les Roses - France  
Contacts au +33 01 82 33 02 80 - contact@spx-lighting.com - www.spx-lighting.com

Tous droits réservés. Toute reproduction, même partielle est interdite, sans autorisation préalable écrite de SPX Lighting. Les informations contenues dans le présent document n'engagent pas contractuellement SPX Lighting. Malgré le soin que SPX Lighting a porté à l'exactitude et à la précision des informations, la responsabilité de SPX Lighting ne peut être recherchée en cas d'information inexacte. SPX Lighting se réserve le droit de modifier les informations à tout moment et sans préavis. Aucune responsabilité n'est acceptée par SPX Lighting quant aux conséquences de l'utilisation de ce document. La présente n'implique aucun transfert de droit de propriété intellectuelle.  
Date de publication FEVRIER 2023  
VERSION 23A



# SYCLOP 25 DMX

## Photométries



**SPX Lighting** Site de production (Siège Social) Zac des Coinchettes 36 100 ISSOUDUN - France - Tél : 02 54 03 02 86  
 Bureaux commerciaux 10 rue des Marronniers 94 240 L'Hay Les Roses - France  
 Contacts au +33 01 82 33 02 80 - contact@spx-lighting.com - www.spx-lighting.com

Tous droits réservés. Toute reproduction, même partielle est interdite, sans autorisation préalable écrite de SPX Lighting. Les informations contenues dans le présent document n'engagent pas contractuellement SPX Lighting. Malgré le soin que SPX Lighting a porté à l'exactitude et à la précision des informations, la responsabilité de SPX Lighting ne peut être recherchée en cas d'information inexacte. SPX Lighting se réserve le droit de modifier les informations à tout moment et sans préavis. Aucune responsabilité n'est acceptée par SPX Lighting quant aux conséquences de l'utilisation de ce document. La présente n'implique aucun transfert de droit de propriété intellectuelle.  
 Date de publication FEVRIER 2023  
 VERSION 23A



## SYCLOP 25 DMX

## Références Produits



Puissance Consommée	Fixation	Pilotage	Zoom	Température de couleurs	Finition Noire	Finition Blanche
29W	CROCHET XLR5 IN / out + PowerCON IN/OUT	DMX	18° à 42°	Blanc Chaud	CAI00704	CAI00714
29W	CROCHET XLR5 IN / out + PowerCON IN/OUT	DMX	18° à 42°	Blanc Neutre	CAI00705	CAI00715
29W	Adaptateur Rail 3ALL EUTRAC + DATA BUS	DMX	18° à 42°	Blanc Chaud	CAI00706	CAI00716
29W	Adaptateur Rail 3ALL EUTRAC + DATA BUS	DMX	18° à 42°	Blanc Neutre	CAI00707	CAI00717
29W	Adaptateur 3ALL Nordic + XLR5 DMX IN/OUT	DMX	18° à 42°	Blanc Chaud	CAI00708	CAI00718
29W	Adaptateur 3ALL Nordic + XLR5 DMX IN/OUT	DMX	18° à 42°	Blanc Neutre	CAI00709	CAI00719
29W	Adaptateur 3ALL Nordic PULSE DMX	DMX	18° à 42°	Blanc Chaud	CAI00710	CAI00720
29W	Adaptateur 3ALL Nordic PULSE DMX	DMX	18° à 42°	Blanc Neutre	CAI00711	CAI00721
29W	CROCHET RJ 45 IN/OUT + PowerCON IN/OUT	DMX	18° à 42°	Blanc Chaud	CAI00712	CAI00722
29W	CROCHET RJ 45 IN/OUT + PowerCON IN/OUT	DMX	18° à 42°	Blanc Neutre	CAI00713	CAI00723

## Références Accessoires

	Finition Noire	Finition Blanche
Optique 22°	ACC00189	ACC00220
Optique 40°	ACC00222	ACC00223
Volets coupe Flux	ACC00225	ACC00226
Terminaison DMX pour rails EUTRAC	EUT 99 762 2	EUT 99 762 1
Terminaison pour rails NORDIC	ACC00352	ACC00388



Site de Production SPX Lighting - Issoudun - France



**SPX Lighting** Site de production (Siège Social) Zac des Coinchettes 36 100 ISSOUDUN - France - Tél : 02 54 03 02 86  
Bureaux commerciaux 10 rue des Marronniers 94 240 L'Hay Les Roses - France  
Contacts au +33 01 82 33 02 80 - [contact@spx-lighting.com](mailto:contact@spx-lighting.com) - [www.spx-lighting.com](http://www.spx-lighting.com)

Tous droits réservés. Toute reproduction, même partielle est interdite, sans autorisation préalable écrite de SPX Lighting. Les informations contenues dans le présent document n'engagent pas contractuellement SPX Lighting. Malgré le soin que SPX Lighting a porté à l'exactitude et à la précision des informations, la responsabilité de SPX Lighting ne peut être recherchée en cas d'information inexacte. SPX Lighting se réserve le droit de modifier les informations à tout moment et sans préavis. Aucune responsabilité n'est acceptée par SPX Lighting quant aux conséquences de l'utilisation de ce document. La présente n'implique aucun transfert de droit de propriété intellectuelle.

Date de publication FEVRIER 2023  
VERSION 23A

